

Sha Maison

積水ハウス品質のお部屋を シャーメゾン ショップ Shop

J R可部線

緑井駅 徒歩5分

モバイルで見る



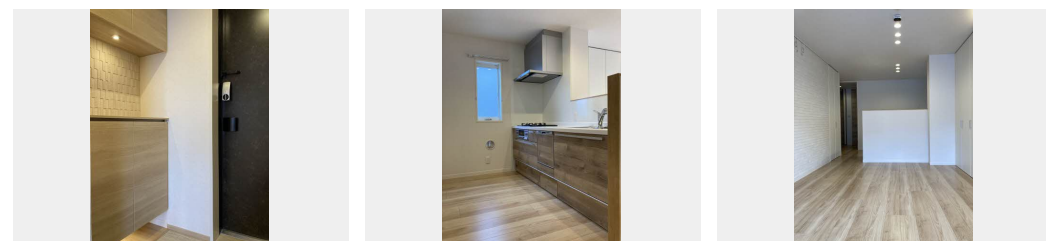
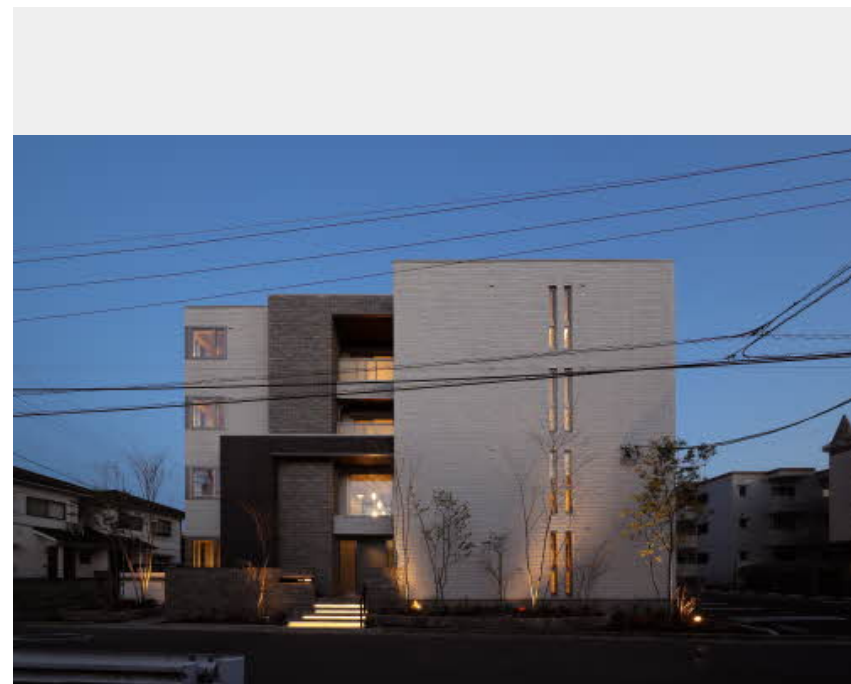
2LDK
マンション

家賃 143,000 円

共益費等 6,000 円

敷金 0 ヶ月

礼金 1 ヶ月



積水ハウスの賃貸住宅 シャーメゾン

Sha Maison

この物件の
オススメ
ポイント

2024年3月10日賃貸開始★積水ハウスの4F建て『フィーノ』が誕生！！太陽光発電設備搭載物件で太陽光発電設備による発電分が消費電力分の一部に還元されます。エレベーター、オートロック・・・

この物件についている こだわり設備

- シャーメゾン セレクション
- ZEH
- インターネット 無料(WiFi付)
- 屋内共用廊下タイプ
- 宅配BOX
- IOT対応
- シャーメゾン ガーデنز
- 太陽光発電
- TVモニター付き インターホン
- 高遮音床システム
- しゃ熱断熱 複層ガラス
- オートロック

駐車場あり / ZEH (ネットゼロ・I初級・入居) / LGBTQフレンドリー / UHF / BS / 共聴アンテナ / CS / 地デジ対応 (アンテナ対応) / エレベーター / オートロック・自動ドア / 共用玄関ドア / 宅配BOX / 太陽光発電 / 階段灯 / 散水栓 / 屋外共用水栓 / ゴミ集積場 (敷地内) / 駐輪場 (屋根無し) / 高遮音床システム「SHAIDD55」 / 防犯カメラ / ホテルライク / シャーメゾンガーデنز / インターネット無料 (WiFi対応) / カラーモニター付ドアホン / 対面キッチン / 乾燥機付食器洗浄機付 / 3口ガスコンロ / 給湯器 (追焚機能付) / エコジョーズ / 給湯箇所 (浴室・台所・洗面所)

物件名 フィーノ A0201号室
アクセス J R可部線 緑井駅 徒歩5分
所在地 広島県広島市安佐南区緑井2丁目18-20
ランドマーク ●フジグラン緑井 / 距離180m

間取り 2LDK / 洋室7 洋室5.2 LDK15.1 (帖)
専有面積 / 向き 65.16㎡ / 南
築年月 / 構造 2024年3月上旬 / 重量鉄骨・2階-4階建
入居 / 契約期間 即時 / 2年
駐車場 駐車場空あり / 舗装白線引 / 月10000円

入居諸条件備考

内覧・契約については、貸主の指定する仲介業者を介して行いますので、所定の仲介手数料が必要となります。 / 更新料30,000円 シャーメゾンライフSUPPORT24 (月額880円税込)へ別途加入要 / 上記入居諸条件以外に、スマートロック設定費用18,700円 (税込)、クリーニング特約料 (初回契約時) 82,500円 (税込) が必要です。 / 火災保険への加入が条件となります。 *ご入居中は、借家人賠償責任保険・個人賠償責任保険が必要となります。積水ハウス不動産グループでは、万一の事故の際、グループが連携して迅速に対応できる「シャーメゾンライフGUARD」(*)へのご加入を推奨しております。 *保険契約の取扱代理店は、積水ハウス不動産中国四国 (株) および積水ハウス不動産パートナーズ (株) となります。 / 積水ハウス不動産パートナーズの保証人不要プラン『らくらくパートナー』に加入が必要です。 [新規契約時] 事務手数料: 33,000円 (税込)、 [毎月] 保証料: 月額賃料等の2% / 諸費用及び、契約に要する費用は別途打合せ / 更新料: 30,000円

※消費税は10%として計算しています。※掲載されている図面・写真等は、作成方法や撮影方法・時期などにより実際とは異なる場合があります。※家具や車などは、配置のイメージであり、賃貸物件に付属していません (家具家電付き等の表示があるものを除く)。

ポイントがたまる
住んでいるだけでポイントが貯まり、
住替え時に家賃が最大3ヶ月分無料に!

らくらくパートナー
気分も手間もお財布も、らくらく。
保証人不要のらくらくパートナー

積水ハウス不動産中国四国株式会社広島北賃貸営業

TEL:082-832-2103
FAX: 082-832-2123

広島県広島市安佐南区西原4丁目29-35
免許番号: 国土交通大臣 (11) 第3122号
所属団体: (公社) 広島県宅地建物取引業協会 / 中国地区不動産公正取引協議会 / (一社) 不動産流通経営協会

取引形態
貸主