

Sha Maison

積水ハウス品質のお部屋を シャーメゾン ショップ Shop

広島バス

バス 八木小学校前 下車 徒歩3分

モバイルで見る



2LDK
マンション

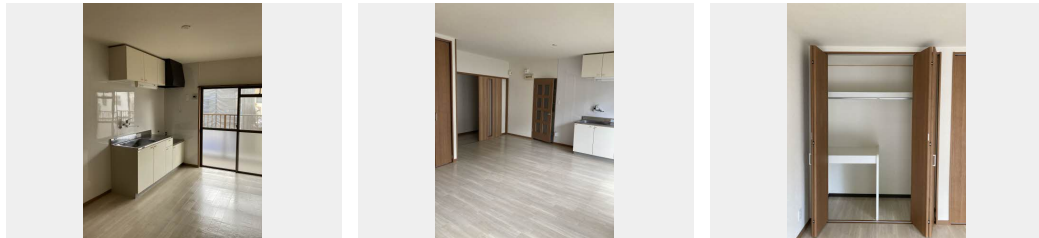
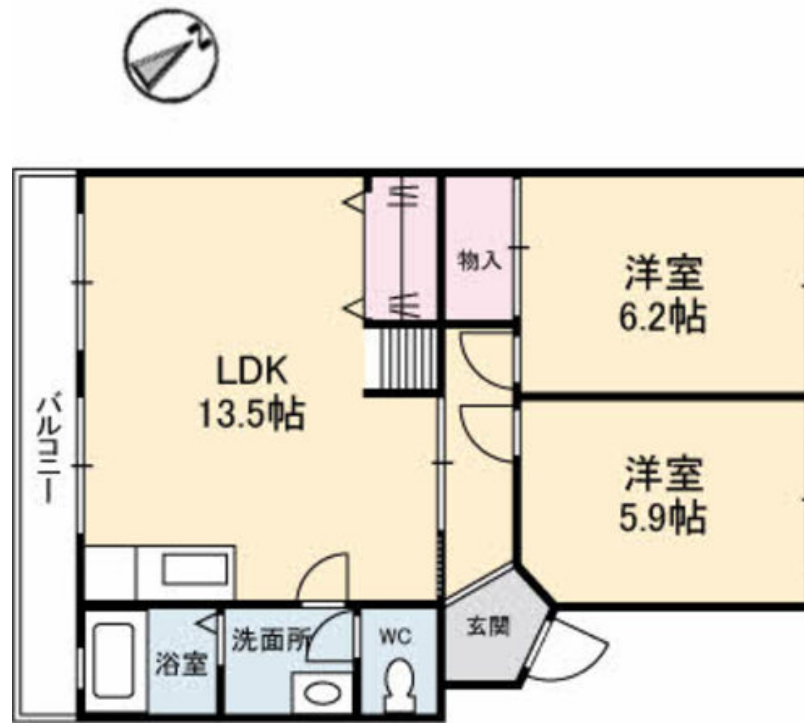
家賃 **56,000 円**

共益費等 **家賃込み**

敷金 **1.5 ヶ月**

礼金 **0 円**

駐車場 **無料** 礼金 **0**



この物件の
オススメ
ポイント

JR上八木駅まで徒歩約7分(550m)と通勤・通学にも便利!! 公園も徒歩2分の距離で子育てにぴったりの住環境♪

この物件についている **こだわり設備**

- 給湯設備
- 浴室乾燥機
- エアコン
- 駐車場無料

駐車場あり / TVアンテナ / 駐輪場(屋根付き) / ゴミ集積場(敷地内) / 給湯箇所(浴室・台所・洗面所) / 電話配管有 / 給湯器 / バス・トイレ(セパレート) / シャワー / 洗面化粧台 / エアコン / クッションフロア / 火災警報器(煙感知式) / サーモスタット付水栓 / 浴室乾燥機(暖房乾燥) / 洗濯機置場(室内) / 駐車場有り

物件名	コーポ尾崎 A0204号室	間取り	2LDK / LDK 13.5 洋室6.2 洋室5.9 (帖)
アクセス	バス、八木小学校前 バス停 徒歩3分 JR可部線 上八木駅 徒歩7分	専有面積 / 向き	56.3㎡ / 南西
所在地	広島県広島市安佐南区八木9丁目30-21	築年月 / 構造	1983年8月上旬 / 鉄筋コンクリート・2階-3階建
ランドマーク	●高瀬堰 / 距離1040m	入居 / 契約期間	即時 / 2年
		駐車場	駐車場無料 / 舗装白線引

入居諸条件備考

シャーメゾンライフSUPPORT24(月額880円税込)へ別途加入要 / 火災保険へのご加入が条件となります。
※ご入居中は、借家人賠償責任保険・個人賠償責任保険が付帯された火災保険へのご加入が必要となります。積水ハウス不動産グループでは、万一の事故の際、グループが連携して迅速に対応できる「シャーメゾンライフGUARD」(*)へのご加入を推奨しております。*保険契約の取扱代理店は、積水ハウス不動産中国四国(株)および積水ハウス不動産パートナーズ(株)となります。/ 積水ハウス不動産パートナーズの保証人不要プラン『らくらくパートナー』に加入が必要です。【新規契約時】事務手数料: 33,000円(税込)、【毎月】保証料: 月額賃料等の2% / 諸費用及び、契約に要する費用は別途打合せ / 更新料: なし

※消費税は10%として計算しています。※掲載されている図面・写真等は、作成方法や撮影方法・時期などにより実際とは異なる場合があります。※家具や車などは、配置のイメージであり、賃貸物件に付属していません(家具家電付き等の表示があるものを除く)。

ポイントがたまる
住んでいるだけでポイントが貯まり、住替え時に家賃が最大3ヶ月分無料に!

らくらくパートナー
気分も手間もお財布も、らくらく。保証人不要のらくらくパートナー

積水ハウス不動産中国四国株式会社広島北賃貸営業

TEL:082-832-2103
FAX: 082-832-2123

広島県広島市安佐南区西原4丁目29-35
免許番号: 国土交通大臣(11)第3122号
所属団体: (公社)広島県宅地建物取引業協会 / 中国地区不動産公正取引協議会 / (一社)不動産流通経営協会

取引形態
代理