

Sha Maison

積水ハウス品質のお部屋を シャーメゾン ショップ Shop

J R可部線

下祇園駅 徒歩7分

モバイルで見る



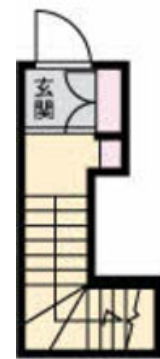
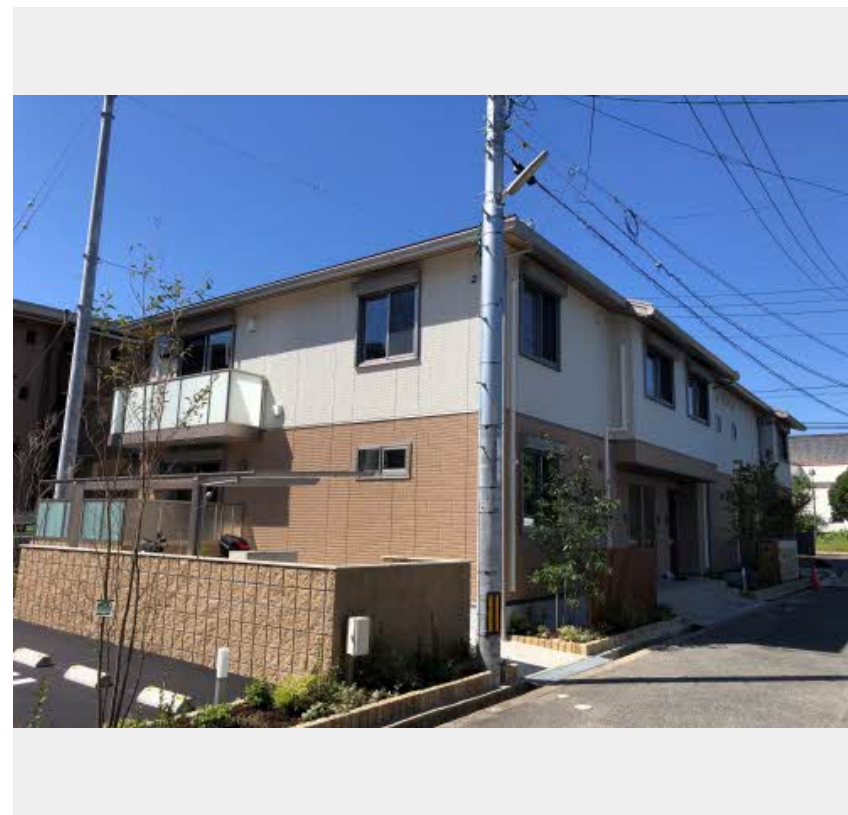
2LDK アパート

家賃 132,000 円

共益費等 4,000 円

敷金 0 ヶ月

礼金 1 ヶ月



この物件の
オススメ
ポイント

シャーメゾンZEH物件★ZEHとは、ネット・ゼロ・エネルギー・ハウスの略称で住宅の高断熱化と省エネ設備の採用による徹底した省エネと太陽光発電による創エネで、1年間の一次エネルギー収・・・

この物件についている こだわり設備

- シャーメゾン ガーデンズ
- IOT対応
- 浴室乾燥機
- 高遮音床 システム
- TVモニター付き インターホン
- 洗髪洗面台
- ZEH
- インターネット 無料(WiFi付)
- 給湯設備
- 室内物干
- 追い焚き給湯
- 温水洗浄便座

駐車場あり/インターネット無料 (Wi-Fi対応) /ゴミ集積場 (敷地内) /駐輪場 (屋根付き) /ZEH (ネット・ゼロ・エネルギー・ハウス) /シャーメゾンガーデンズ/高遮音床システム「SHAI DD55」/LGBTQフレンドリー/給湯箇所 (浴室・台所・洗面所) /カラーモニター付ドアホン/給湯器 (追焚機能付) /24H換気システム/浴室乾燥機/洗髪洗面化粧台/室内物干し/トイレ (温水洗浄便座) /エアコン/しゃ光複層ガラス/IOT対応

物件名	ル パルク A0203号室	間取り	2LDK/洋室8 洋室6.6 LDK13.9 (帖)
アクセス	J R可部線 下祇園駅 徒歩7分	専有面積 / 向き	76.24㎡ / 南東
所在地	広島県広島市安佐南区西原 1丁目 2-27-1	築年月 / 構造	2022年9月中旬 / 軽量鉄骨・2階-2階建
ランドマーク	●フレスタ 祇園店 / 距離150m	入居 / 契約期間	2024年5月下旬 / 2年
		駐車場	駐車場無料 / 舗装白線引

入居諸条件備考

内覧・契約については、貸主の指定する仲介業者を介して行いますので、所定の仲介手数料が必要となります。
/更新料30,000円 シャーメゾンライフSUPPORT24(月額880円税込)へ別途加入要/上記入居諸条件以外に、鍵販売手数料(初回契約時)18,700円(税込)、クリーニング特約料(初回契約時)91,300円(税込)が必要です。/火災保険へのご加入が必要となります。*ご入居中は、借家人賠償責任保険・個人賠償責任保険が付帯された火災保険へのご加入が必要となります。積水ハウス不動産グループでは、万一の事故の際、グループが連携して迅速に対応できる「シャーメゾンライフGUARD」(*)へのご加入を推奨しております。*保険契約の取扱代理店は、積水ハウス不動産中国四国(株)および積水ハウス不動産パートナーズ(株)となります。
/積水ハウス不動産パートナーズの保証人不要プラン『らくらくパートナー』に加入が必要です。[新規契約時]事務手数料:33,000円(税込)、[毎月]保証料:月額賃料等の2%/諸費用及び、契約に要する費用は別途打合せ/更新料:30,000円

※消費税は10%として計算しています。※掲載されている図面・写真等は、作成方法や撮影方法・時期などにより実際とは異なる場合があります。※家具や車などは、配置のイメージであり、賃貸物件に付属していません(家具家電付き等の表示があるものを除く)。

ポイントがたまる
住んでいるだけでポイントが貯まり、住替え時に家賃が最大3ヶ月分無料に!

らくらくパートナー
気分も手間もお財布も、らくらく。保証人不要のらくらくパートナー

積水ハウス不動産中国四国株式会社広島北賃貸営業

TEL:082-832-2103
FAX: 082-832-2123

広島県広島市安佐南区西原 4丁目 29-35
免許番号: 国土交通大臣(11)第3122号
所属団体: (公社)広島県宅地建物取引業協会 / 中国地区不動産公正取引協議会 / (一社)不動産流通経営協会

取引形態
貸主