

# Sha Maison

積水ハウス品質のお部屋を シャーメゾン ショップ Shop

広島高速交通アストラムライン

西原駅 徒歩5分

モバイルで見る



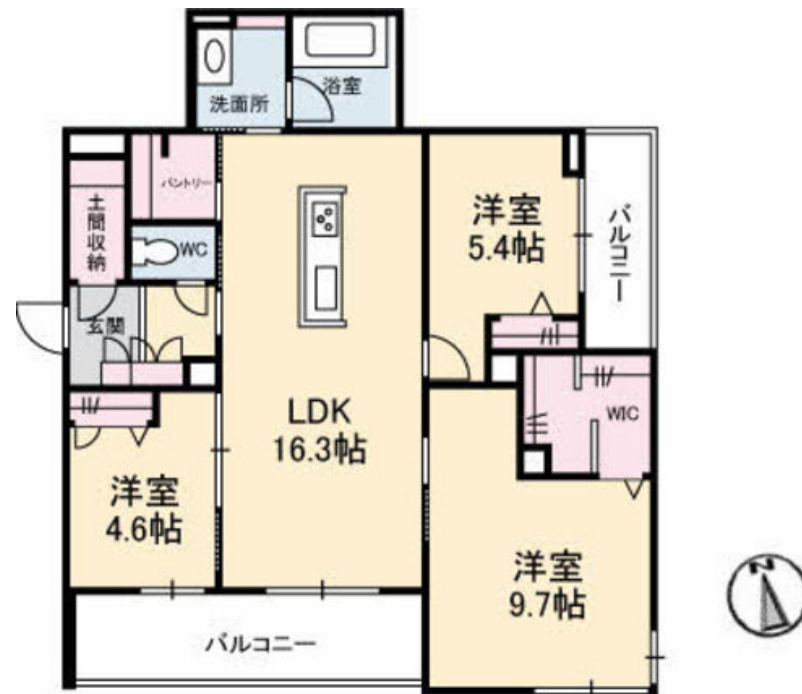
3LDK  
マンション

家賃 129,000 円

共益費等 5,000 円

敷金 0 ヶ月

礼金 2 ヶ月



この物件の  
オススメ  
ポイント

2022年8月1日賃貸開始★積水ハウスの賃貸住宅『シャーメゾン』の3階建てマンション『ベレオ』が安佐南区西原8丁目に誕生します★2LDK・3LDKタイプです！立地はアストラムライン・・・

## この物件についている こだわり設備

- 高遮音床システム
- 宅配BOX
- インターネット無料(WiFi付)
- TVモニター付きインターホン
- オートロック
- コンロ
- 3口コンロ
- 給湯設備
- 追い焚き給湯
- 浴室乾燥機
- 洗髪洗面台
- 室内物干

積水ハウスの賃貸住宅 シャーメゾン

Sha Maison

駐車場あり/共用玄関ドア/オートロック・自動ドア/宅配BOX/ゴミ集積場(敷地内)/駐輪場(屋根付き)/インターネット無料(Wi-Fi対応)/高遮音床システム「SHAI DD55」/LGBTQフレンドリー/玄関鍵(①キー②ロック)/玄関鍵(オプナス)/給湯箇所(浴室・台所・洗面所)/カラーモニター付ドアホン/3口フラットコンロ/給湯器(追焚機能付)/バス・トイレ(セパレート)/24H換気システム/浴室乾燥機/洗髪洗面化粧台/室内物干し/トイレ(温水洗浄便座)/エアコン/複層ガラス/高齢者対応可

物件名 ハイムK A0303号室  
アクセス 広島高速交通アストラムライン 西原駅 徒歩5分  
所在地 広島県広島市安佐南区西原8丁目38-19  
ランドマーク ●アストラムライン 西原駅/距離350m

間取り 3LDK/LDK16.3 洋室4.6 洋室5.4 洋室9.7(帖)  
専有面積/向き 83.43㎡/南  
築年月/構造 2022年7月中旬/重量鉄骨・2階-3階建  
入居/契約期間 2024年5月上旬/2年  
駐車場 駐車場空有り/舗装白線引/月11000円

入居諸条件備考

内覧・契約については、貸主の指定する仲介業者を介して行いますので、所定の仲介手数料が必要となります。/更新料30,000円 シャーメゾンライフSUPPORT24(月額880円税込)へ別途加入要/上記入居諸条件以外に、鍵販売手数料(初回契約時)18,700円(税込)、クリーニング特約料(初回契約時)101,200円(税込)が必要です。/火災保険へのご加入が条件となります。\*ご入居中は、借家人賠償責任保険・個人賠償責任保険が付帯された火災保険へのご加入が必要となります。積水ハウス不動産グループでは、万一の事故の際、グループが連携して迅速に対応できる「シャーメゾンライフGUARD」(\*)へのご加入を推奨しております。\*保険契約の取扱代理店は、積水ハウス不動産中国四国(株)および積水ハウス不動産パートナーズ(株)となります。/積水ハウス不動産パートナーズの保証人不要プラン『らくらくパートナー』に加入が必要です。[新規契約時]事務手数料:33,000円(税込)、[毎月]保証料:月額賃料等の2%/諸費用及び、契約に要する費用は別途打合せ/更新料:30,000円

※消費税は10%として計算しています。※掲載されている図面・写真等は、作成方法や撮影方法・時期などにより実際とは異なる場合があります。※家具や車などは、配置のイメージであり、賃貸物件に付属していません(家具家電付き等の表示があるものを除く)。

ポイントがたまる  
住んでいるだけでポイントが貯まり、  
住替え時に家賃が最大3ヶ月分無料に!

らくらくパートナー  
気分も手間もお財布も、らくらく。  
保証人不要のらくらくパートナー

積水ハウス不動産中国四国株式会社広島北賃貸営業

TEL:082-832-2103  
FAX: 082-832-2123

広島県広島市安佐南区西原4丁目29-35  
免許番号: 国土交通大臣(11)第3122号  
所属団体: (公社)広島県宅地建物取引業協会/中国地区不動産公正取引協議会/(一社)不動産流通経営協会

取引形態  
貸主