

# Sha Maison

積水ハウス品質のお部屋を シャーメゾン ショップ Shop

J R 芸備線

安芸矢口駅 徒歩13分

モバイルで見る



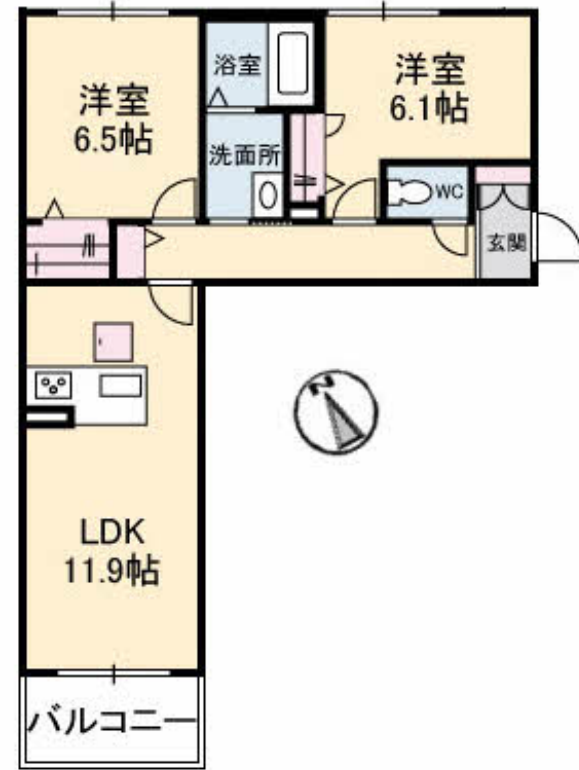
**2LDK**  
アパート

家賃 **78,000 円**

共益費等 4,000 円

敷金 0 円

礼金 120,000 円



積水ハウスの賃貸住宅 シャーメゾン  
**Sha Maison**

この物件の  
**おすすめ  
ポイント**

Sha Maison♪

上階からの音を大幅に抑える高遮音床システム「シャイド」を採用/街並みに調和する緑豊かな敷地計画「シャーメゾンガーデンズ」を採用/インターネットが無料で入居後す・・・

この物件についている **こだわり設備**

- 高遮音床システム
- TVモニター付きインターホン
- エアコン
- シャーメゾンガーデンズ
- 専用庭
- 対面キッチン
- インターネット無料(WiFi付)
- 浴室乾燥機
- 室内物干
- オートロック
- 追い焚き給湯
- コンロ

駐車場あり/シャーメゾンガーデンズ/空気環境配慮仕様(SHMエアキス)/インターネット無料(Wi-Fi対応)/オートロック/共用玄関ドア/駐輪場(屋根付き)/高遮音床システム「SHAIDD55」/LGBTQフレンドリー/玄関鍵(①キー②ロック)/玄関鍵(オプナス)/給湯箇所(浴室・台所・洗面所)/カラーモニタ付ドアホン/マルチメディア配線有/システムキッチン/コミュニケーションキッチン/コンロ/給湯器(追焚機能付)/シャワー/24H換気システム/浴室乾燥機/洗髪洗面化粧台/室内物干し/トイレ(温水洗浄便座)/エアコン/クーラースリーブ有

**物件名** シャイネンせせら A0107号室  
**アクセス** J R 芸備線 安芸矢口駅 徒歩13分  
**所在地** 広島県広島市安佐南区川内4丁目2-33  
**ランドマーク** ●ラクア緑井/距離1626m

**間取り** 2LDK/LDK11.9 洋室6.5 洋室6.1(帖)  
**専有面積/向き** 58.22㎡/南西  
**築年月/構造** 2018年3月上旬/軽量鉄骨・1階-2階建  
**入居/契約期間** 2026年8月下旬/2年  
**駐車場** 駐車場空有り/舗装白線引/月5500円

入居諸条件備考

内覧・契約については、貸主の指定する仲介業者を介して行いますので、所定の仲介手数料が必要となります。/シャーメゾンライフSUPPORT24(月額1,320円税込)にご加入いただきます。/ご入居にかかる諸費用として、鍵交換費用(初回契約時)13,200円(税込)、クリーニング特約料(初回契約時)95,700円(税込)が必要です。/火災保険へのご加入が条件となります。\*ご入居中は、借家人賠償責任保険・個人賠償責任保険が付帯された火災保険へのご加入が必要となります。積水ハウス不動産グループでは、万一の事故の際、グループが連携して迅速に対応できる「シャーメゾンライフGUARD」(\*)へのご加入を推奨しております。\*保険契約の取扱代理店は、積水ハウスシャーメゾンPM中国四国(株)および積水ハウスシャーメゾンパートナーズ(株)となります。/積水ハウスシャーメゾンパートナーズの保証人不要プラン『らくらくパートナー』に加入が必要です。【新規契約時】事務手数料:33,000円(税込)、【毎月】保証料:月額賃料等の2%/諸費用及びその他契約費用は別途打合せ/更新料:新賃料の1ヶ月分

No.2004291

※消費税は10%として計算しています。※掲載されている図面・写真等は、作成方法や撮影方法・時期などにより実際とは異なる場合があります。※家具や車などは、配置のイメージであり、賃貸物件に付属していません(家具家電付き等の表示があるものを除く)。

**ポイントがたまる**  
住んでいるだけでポイントが貯まり、住替え時に家賃が最大3ヶ月分無料に!

**らくらくパートナー**  
気分も手間もお財布も、らくらく。保証人不要のらくらくパートナー

積水ハウスシャーメゾンPM中国四国株式会社広島北賃貸営業

TEL:082-832-2103  
FAX: 082-832-2123

広島県広島市安佐南区西原4丁目29-35  
免許番号: 国土交通大臣(11)第3122号  
所属団体: (公社)広島県宅地建物取引業協会/中国地区不動産公正取引協議会/(一社)不動産流通経営協会

取引形態  
貸主