

# Sha Maison

積水ハウス品質のお部屋を シャーメゾン ショップ Shop

広島高速交通アストラムライン

中筋駅 徒歩2分

モバイルで見る



**4LDK**  
マンション

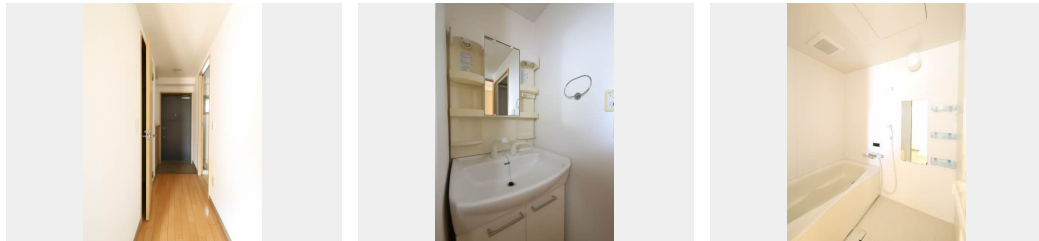
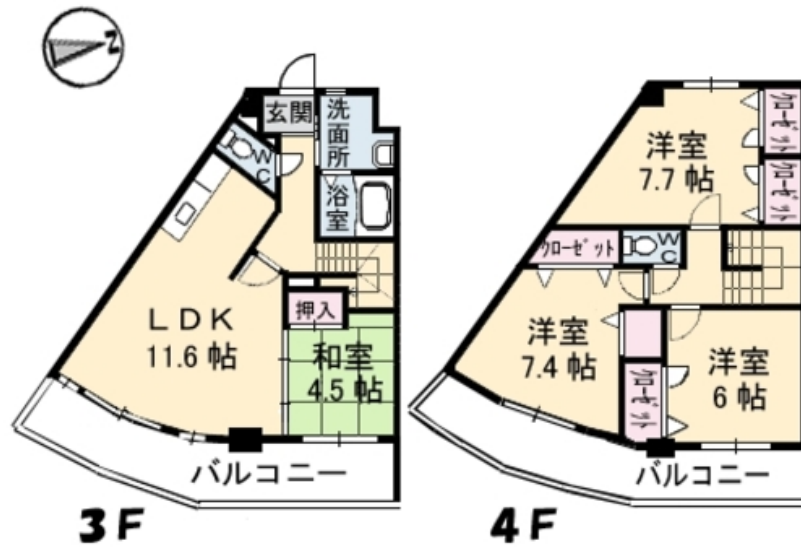
家賃 **119,000 円**

共益費等 3,000 円

敷金 0 ヶ月

礼金 0 ヶ月

駐車場 無料 礼金 0



この物件の  
オススメ  
ポイント

アストラムライン中筋駅まで徒歩3分(200m)の利便性!! 通勤・通学に便利です☆又、広島インター、バスターミナルも近く、県外からお越しの方にもご安心いただけます。防犯カメラの設置も・・・

この物件についている こだわり設備

- インターネット 無料(WiFi付)
- TVモニター付き インターホン
- オートロック
- 防犯カメラ
- コンロ
- 給湯設備
- 追い焚き給湯
- 温水洗浄便座
- エアコン
- ロフト
- 駐車場無料

駐車場あり/TVアンテナ/CATV/オートロック/防犯カメラ/インターネット無料 (Wi-Fi対応)/LGBTQフレンドリー/玄関鍵(①キー②ロック)/モニター付ドアホン/電話配管有/給湯器(追焚機能付)/バス・トイレ(セパレート)/バルコニー/コンロ/ロフト/洗濯機置場(室内)/高齢者対応可/エアコン/トイレ(温水洗浄便座)/照明器具

物件名	ファミリー アビタシオン A0303号室	間取り	4LDK/-
アクセス	広島高速交通アストラムライン 中筋駅 徒歩2分	専有面積 / 向き	97.98㎡ / 東
所在地	広島県広島市安佐南区中筋 1丁目4-6	築年月 / 構造	2005年8月上旬 / 鉄筋コンクリート・3階-4階建
ランドマーク	●アストラムライン中筋駅 / 距離160m	入居 / 契約期間	即時 / 2年
		駐車場	駐車場無料 / 舗装白線引

入居諸条件備考

内覧・契約については、貸主の指定する仲介業者を介して行いますので、所定の仲介手数料が必要となります。/更新料30,000円 シャーメゾンライフSUPPORT24(月額880円税込)へ別途加入要/上記入居諸条件以外に、クリーニング特約料(初回契約時)114,400円(税込)が必要です。/火災保険へのご加入が条件となります。\*ご入居中は、借家人賠償責任保険・個人賠償責任保険が付帯された火災保険へのご加入が必要となります。積水ハウス不動産グループでは、万が一の事故の際、グループが連携して迅速に対応できる「シャーメゾンライフGUARD」(\*)へのご加入を推奨しております。\*保険契約の取扱代理店は、積水ハウス不動産中国四国(株)および積水ハウス不動産パートナーズ(株)となります。/積水ハウス不動産パートナーズの保証人不要プラン『らくらくパートナー』に加入が必要です。[新規契約時]事務手数料:33,000円(税込)、[毎月]保証料:月額賃料等の2%/諸費用及び、契約に要する費用は別途打合せ/更新料:30,000円

※消費税は10%として計算しています。※掲載されている図面・写真等は、作成方法や撮影方法・時期などにより実際とは異なる場合があります。※家具や車などは、配置のイメージであり、賃貸物件に付属していません(家具家電付き等の表示があるものを除く)。

**ポイントがたまる**  
住んでいるだけでポイントが貯まり、住替え時に家賃が最大3ヶ月分無料に!

**らくらくパートナー**  
気分も手間もお財布も、らくらく。保証人不要のらくらくパートナー

積水ハウス不動産中国四国株式会社広島北賃貸営業

TEL:082-832-2103  
FAX: 082-832-2123

広島県広島市安佐南区西原4丁目29-35  
免許番号: 国土交通大臣(11)第3122号  
所属団体: (公社)広島県宅地建物取引業協会 / 中国地区不動産公正取引協議会 / (一社)不動産流通経営協会

取引形態  
貸主