

Sha Maison

積水ハウス品質のお部屋を シャーメゾン ショップ Shop

広島高速交通アストラムライン

祇園新橋北駅 徒歩6分

モバイルで見る



3LDK
アパート

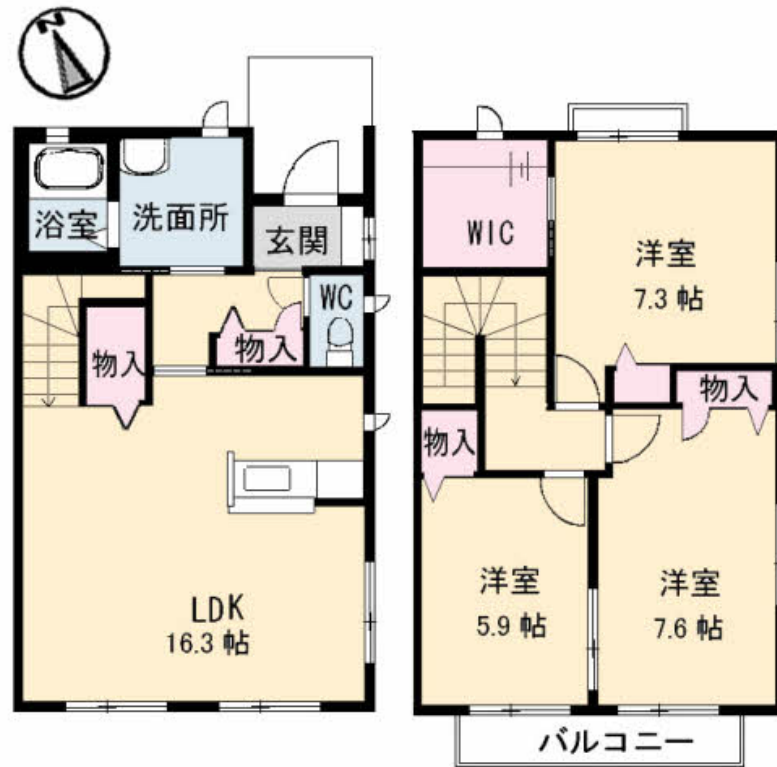
家賃 **115,000 円**

共益費等 家賃込み

敷金 1.5 ヶ月

礼金 1 ヶ月

駐車場 無料



この物件の
おすすめ
ポイント

駐車場 2台込み☆アストラムライン祇園新橋北駅まで徒歩6分
(約480m)♪

この物件についている **こだわり設備**



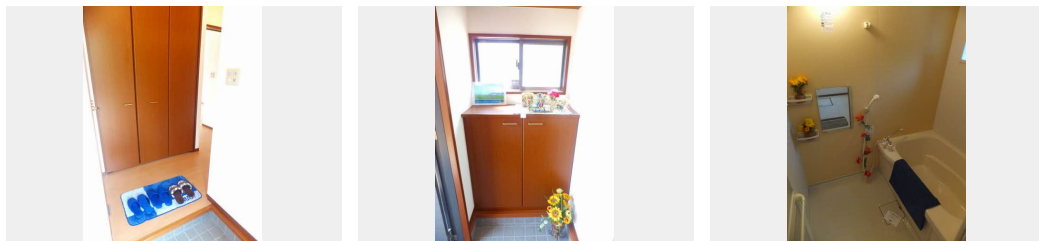
対面キッチン



専用庭



駐車場無料



積水ハウスの賃貸住宅 シャーメゾン

Sha Maison

駐車場あり / BS / CATV / モニタ付ドアホン / 電話配管有 / 対面キッチン / バス・トイレ (セパレート) / バルコニー / 洗濯機置場 (室内) / 玄関鍵 (オプナス) / 専用庭 / 門扉 / クッションフロア

物件名 アブニール西原 A棟 A0101号室

間取り 3LDK / LDK 16.3 洋室 7.6 洋室 7.3 洋室 5.9 (帖)

アクセス 広島高速交通アストラムライン 祇園新橋北駅 徒歩6分

専有面積 / 向き 92.67㎡ / 南

所在地 広島県広島市安佐南区西原 2丁目 20-5-2

築年月 / 構造 2004年2月上旬 / 軽量鉄骨・1階-2階建

入居 / 契約期間 即時 / 2年

ランドマーク -

駐車場 駐車場2台無料 / 舗装白線引

入居諸条件備考

更新料30,000円 シャーメゾンライフSUPPORT24(月額880円税込)へ別途加入要 / 上記入居諸条件以外に、鍵販売手数料(初回契約時)13,200円(税込)が必要です。 / 火災保険へのご加入が条件となります。*ご入居中は、借家人賠償責任保険・個人賠償責任保険が付帯された火災保険へのご加入が必要となります。積水ハウス不動産グループでは、万一の事故の際、グループが連携して迅速に対応できる「シャーメゾンライフGUARD」(*)へのご加入を推奨しております。*保険契約の取扱代理店は、積水ハウス不動産中国四国(株)および積水ハウス不動産パートナーズ(株)となります。 / 積水ハウス不動産パートナーズの保証人不要プラン『らくらくパートナー』に加入が必要です。[新規契約時]事務手数料: 33,000円(税込)、[毎月]保証料: 月額賃料等の2% / 諸費用及び、契約に要する費用は別途打合せ / 更新料: 30,000円

※消費税は10%として計算しています。※掲載されている図面・写真等は、作成方法や撮影方法・時期などにより実際とは異なる場合があります。※家具や車などは、配置のイメージであり、賃貸物件に付属していません(家具家電付き等の表示があるものを除く)。

ポイントがたまる
住んでいるだけでポイントが貯まり、
住替え時に家賃が最大3ヶ月分無料に!

らくらくパートナー
気分も手間もお財布も、らくらく。
保証人不要のらくらくパートナー

積水ハウス不動産中国四国株式会社広島北賃貸営業

TEL:082-832-2103
FAX: 082-832-2123

広島県広島市安佐南区西原4丁目29-35
免許番号: 国土交通大臣(11)第3122号
所属団体: (公社)広島県宅地建物取引業協会 / 中国地区不動産公正取引協議会 / (一社)不動産流通経営協会

取引形態
代理