

# Sha Maison

積水ハウス品質のお部屋を シャーメゾン ショップ Shop

広島高速交通アストラムライン

祇園新橋北駅 徒歩6分

モバイルで見る



**3LDK**  
アパート

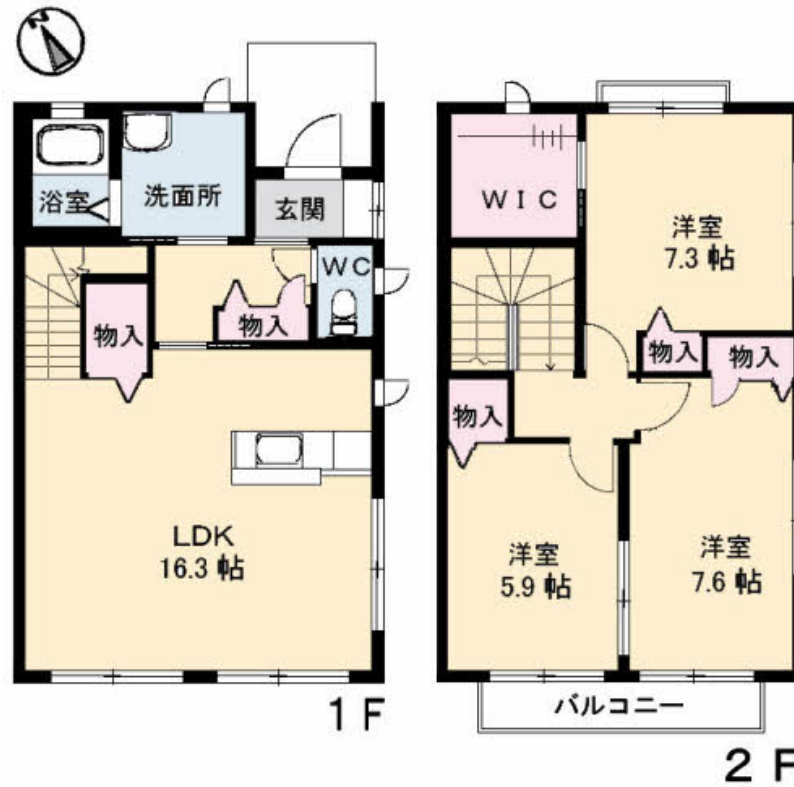
家賃 **119,000 円**

共益費等 **家賃込み**

敷金 **1.5 ヶ月**

礼金 **1 ヶ月**

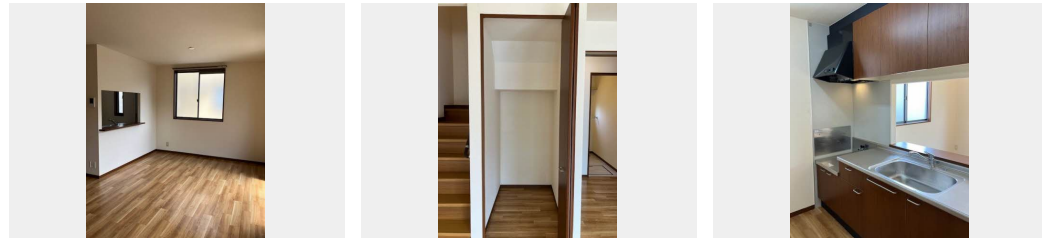
駐車場 **無料**



この物件の  
**オススメ**  
ポイント

空室状況や物件詳細等、お気軽にお問い合わせください☆  
室内のモニターから、訪問者の顔を確認できるインターホンで  
す/プライベートな空間として利用できる専用庭がついていま  
す

この物件についている **こだわり設備**



積水ハウスの賃貸住宅 シャーメゾン

Sha Maison

駐車場あり/TVアンテナ/CATV/モニタ付ドアホン/バス・トイレ(セパレート)/専用庭/洗濯機置場(室内)/玄関鍵(オプナス)

物件名 アブニール西原 B棟 A0103号室

間取り 3LDK/LDK16.3 洋室7.3 洋室5.9 洋室7.6 (帖)

アクセス 広島高速交通アストラムライン 祇園新橋北駅 徒歩6分

専有面積 / 向き 92.67㎡ / 南西

所在地 広島県広島市安佐南区西原2丁目20-5-4

築年月 / 構造 2003年8月上旬 / 軽量鉄骨・1階-2階建

入居 / 契約期間 2026年6月下旬 / 2年

ランドマーク ●原南小学校 / 距離300m

駐車場 駐車場2台無料 / 舗装白線引

入居諸条件備考

シャーメゾンライフSUPPORT24(月額1,320円税込)にご加入いただきます。/ご入居にかかる諸費用として、鍵交換費用(初回契約時)13,200円(税込)、クリーニング費用(退去時)113,300円(税込)、エアコンクリーニング費用(退去時)12,320円(税込)が必要です。/火災保険へのご加入が条件となります。  
※ご入居中は、借家人賠償責任保険・個人賠償責任保険が付帯された火災保険へのご加入が必要となります。積水ハウス不動産グループでは、万が一の事故の際、グループが連携して迅速に対応できる「シャーメゾンライフGUARD」(\*)へのご加入を推奨しております。\*保険契約の取扱代理店は、積水ハウスシャーメゾンPM中国四国(株)および積水ハウスシャーメゾンパートナーズ(株)となります。/積水ハウスシャーメゾンパートナーズの保証人不要プラン『らくらくパートナー』にご加入が必要です。[新規契約時]事務手数料:33,000円(税込)、[毎月]保証料:月額賃料等の2%/諸費用及びその他契約費用は別途打合せ/更新料:30,000円

※消費税は10%として計算しています。※掲載されている図面・写真等は、作成方法や撮影方法・時期などにより実際とは異なる場合があります。※家具や車などは、配置のイメージであり、賃貸物件に付属していません(家具家電付き等の表示があるものを除く)。

No.2008455

**ポイントがたまる**  
住んでいるだけでポイントが貯まり、  
住替え時に家賃が最大3ヶ月分無料に!

**らくらくパートナー**  
気分も手間もお財布も、らくらく。  
保証人不要のらくらくパートナー

積水ハウスシャーメゾンPM中国四国株式会社広島北賃貸営業

TEL:082-832-2103  
FAX: 082-832-2123

広島県広島市安佐南区西原4丁目29-35  
免許番号: 国土交通大臣(11)第3122号  
所属団体: (公社)広島県宅地建物取引業協会 / 中国地区不動産公正取引協議会 / (一社)不動産流通経営協会

取引形態  
代理