

Sha Maison

積水ハウス品質のお部屋を シャーメゾン ショップ Shop

バス

バス 祇園出張所前 下車 徒歩5分

モバイルで見る



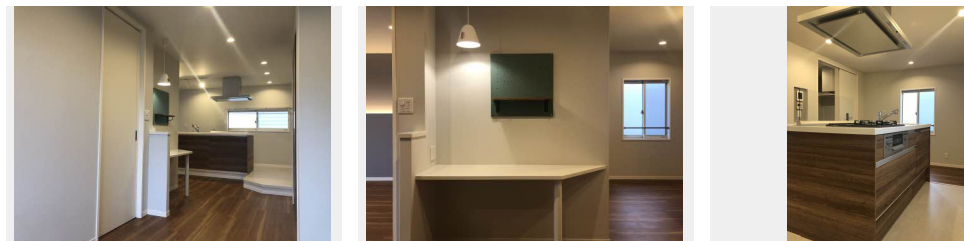
1LDK
アパート

家賃 **92,000 円**

共益費等 家賃込み

敷金 1ヶ月

礼金 1ヶ月



この物件のオススメポイント

空室状況や物件詳細等、お気軽にお問い合わせください。
積水ハウスの構造躯体はそのままに、新たな空間へリノベーションしました／インターネットが無料で入居後すぐに使えます／防犯カメラが・・・

この物件についている こだわり設備

- リノベーション
- インターネット 無料(WiFi付)
- 防犯カメラ

駐車場あり／TVアンテナ／駐輪場（屋根付き）／防犯カメラ／インターネット無料（Wi-Fi対応）／電話配管有／バス・トイレ（セパレート）／バルコニー／洗濯機置場（室内）／玄関鍵（オプナス）／リノベーション／都市ガス

物件名	エントピア西原 A棟 A0201号室	間取り	1LDK／LDK16.9 洋室5.9 (帖)
アクセス	バス、祇園出張所前 バス停 徒歩5分	専有面積 / 向き	50.6㎡ / 南
所在地	広島県広島市安佐南区西原4丁目20-9	築年月 / 構造	1991年11月中旬 / 軽量鉄骨・2階-2階建
ランドマーク	●さつき歯科クリニック / 距離80m	入居 / 契約期間	2026年5月上旬 / 2年
		駐車場	駐車場無料 / 舗装白線引

入居諸条件備考

シャーメゾンライフSUPPORT24（月額1,320円税込）にご加入いただきます。／ご入居にかかる諸費用として、鍵交換費用（初回契約時）13,200円（税込）、クリーニング費用（退去時）72,600円（税込）、エアコンクリーニング費用（退去時）12,320円（税込）が必要です。／火災保険へのご加入が条件となります。
※ご入居中は、借家人賠償責任保険・個人賠償責任保険が付帯された火災保険へのご加入が必要となります。積水ハウス不動産グループでは、万一の事故の際、グループが連携して迅速に対応できる「シャーメゾンライフGUARD」(*)へのご加入を推奨しております。*保険契約の取扱代理店は、積水ハウスシャーメゾンPM中国四国(株)および積水ハウスシャーメゾンパートナーズ(株)となります。／積水ハウスシャーメゾンパートナーズの保証人不要プラン『らくらくパートナー』に加入が必要です。[新規契約時]事務手数料：33,000円(税込)、[毎月]保証料：月額賃料等の2%/リノベーション2023年03月 キッチン・浴室・洗面化粧台・トイレ交換! トイレ、洗面所に収納追加!! 単板ガラスからペアガラスに交換☆3DKから1LDKに間取り変更! / 諸費用及びその他契約費用は別途打合せ/更新料: 30,000円

※消費税は10%として計算しています。※掲載されている図面・写真等は、作成方法や撮影方法・時期などにより実際とは異なる場合があります。※家具や車などは、配置のイメージであり、賃貸物件に付属していません（家具家電付き等の表示があるものを除く）。

No.1301721

ポイントがたまる

住んでいるだけでポイントが貯まり、住替え時に家賃が最大3ヶ月分無料に!

らくらくパートナー

気分も手間もお財布も、らくらく。保証人不要のらくらくパートナー

積水ハウスシャーメゾンPM中国四国株式会社広島北賃貸営業

TEL:082-832-2103
FAX: 082-832-2123

広島県広島市安佐南区西原4丁目29-35
免許番号：国土交通大臣（11）第3122号
所属団体：（公社）広島県宅地建物取引業協会／中国地区不動産公正取引協議会／（一社）不動産流通経営協会

取引形態
代理