

# Sha Maison

積水ハウス品質のお部屋を シャーメゾン ショップ Shop

広島高速交通アストラムライン

毘沙門台駅 徒歩11分

モバイルで見る



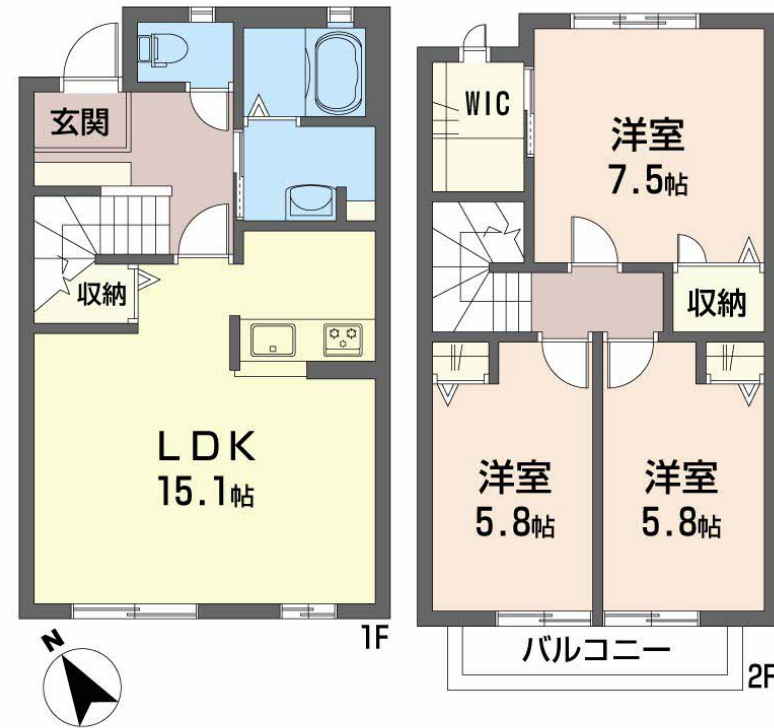
**3LDK**  
アパート

家賃 **95,000 円**

共益費等 **4,000 円**

敷金 **0 円**

礼金 **1 ヶ月**



この物件の  
**オススメ**  
ポイント

空室状況や物件詳細等、お気軽にお問い合わせください。  
室内のモニターから、訪問者の顔を確認できるインターホンです/プライベートな空間として利用できる専用庭がついています

この物件についている **こだわり設備**

- TVモニター付きインターホン
- 専用庭
- 追い焚き給湯
- 給湯設備
- 洗髪洗面台
- 温水洗浄便座

駐車場あり/BS/共聴アンテナ/ゴミ集積場(敷地内)/LGBTQフレンドリー/システムキッチン/給湯器(追焚機能付)/バス・トイレ(セパレート)/雨戸/専用庭/トイレ(温水洗浄便座)/玄関鍵(オプナス)/洗髪洗面化粧台/洗濯機置場(室内)/高齢者対応可/カラーモニター付ドアホン

積水ハウスの賃貸住宅 シャーメゾン  
**Sha Maison**

**物件名** メイプルヒルズ A0103号室  
**アクセス** 広島高速交通アストラムライン 毘沙門台駅 徒歩11分  
**所在地** 広島県広島市安佐南区緑井3丁目25-7-10  
**ランドマーク** ●ウォンツ/距離400m

**間取り** 3LDK/LDK15.1 洋室5.8 洋室5.8 洋室7.4 (帖)  
**専有面積/向き** 83.96㎡/南西  
**築年月/構造** 2008年3月中旬/軽量鉄骨・1階-2階建  
**入居/契約期間** 2026年5月下旬/2年  
**駐車場** 駐車場空有り/舗装白線引/月8800円

入居諸条件備考

内覧・契約については、貸主の指定する仲介業者を介して行いますので、所定の仲介手数料が必要となります。  
/シャーメゾンライフSUPPORT24(月額1,320円税込)にご加入いただきます。/ご入居にかかる諸費用として、鍵交換費用(初回契約時)13,200円(税込)、クリーニング特約料(初回契約時)103,400円(税込)が必要です。/火災保険へのご加入が条件となります。\*ご入居中は、借家人賠償責任保険・個人賠償責任保険が付帯された火災保険へのご加入が必要となります。積水ハウス不動産グループでは、万一の事故の際、グループが連携して迅速に対応できる「シャーメゾンライフGUARD」(\*)へのご加入を推奨しております。  
\*保険契約の取扱代理店は、積水ハウスシャーメゾンPM中国四国(株)および積水ハウスシャーメゾンパートナーズ(株)となります。/積水ハウスシャーメゾンパートナーズの保証人不要プラン『らくらくパートナー』にご加入が必要です。【新規契約時】事務手数料:33,000円(税込)、【毎月】保証料:月額賃料等の2%/諸費用及びその他契約費用は別途打合せ/更新料:新賃料の1ヶ月分

No.1308412

※消費税は10%として計算しています。※掲載されている図面・写真等は、作成方法や撮影方法・時期などにより実際とは異なる場合があります。※家具や車などは、配置のイメージであり、賃貸物件に付属していません(家具家電付き等の表示があるものを除く)。

**ポイントがたまる**  
住んでいるだけでポイントが貯まり、住替え時に家賃が最大3ヶ月分無料に!

**らくらくパートナー**  
気分も手間もお財布も、らくらく。保証人不要のらくらくパートナー

積水ハウスシャーメゾンPM中国四国株式会社広島北賃貸営業

TEL:082-832-2103  
FAX: 082-832-2123

広島県広島市安佐南区西原4丁目29-35  
免許番号: 国土交通大臣(11)第3122号  
所属団体: (公社)広島県宅地建物取引業協会/中国地区不動産公正取引協議会/(一社)不動産流通経営協会

取引形態  
貸主