

# Sha Maison

積水ハウス品質のお部屋を シャーメゾン ショップ Shop

広島高速交通アストラムライン

西原駅 徒歩3分

モバイルで見る



**2LDK**  
マンション

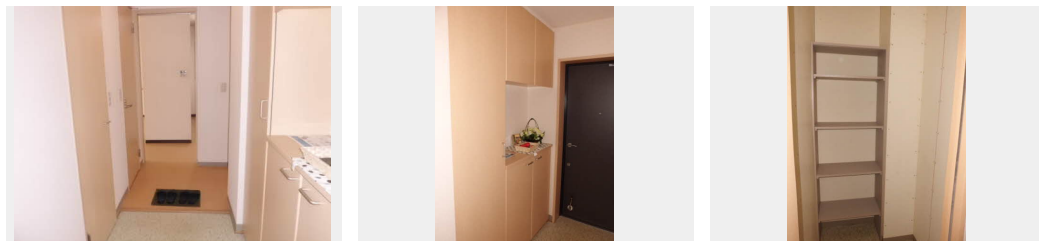
家賃 **100,000 円**

共益費等 3,000 円

敷金 0 ヶ月

礼金 1 ヶ月

駐車場 無料



この物件の  
オススメ  
ポイント

アストラムライン西原駅まで徒歩3分(220m)。ウォークインクローゼット仕様で使い勝手抜群!! シャーメゾンで新しい生活を始めませんか?

この物件についている **こだわり設備**

- インターネット 無料(WiFi付)
- TVモニター付き インターホン
- オートロック
- 対面キッチン
- 対面キッチン
- コンロ
- 給湯設備
- 追い焚き給湯
- 専用庭
- P 無料 駐車場無料

駐車場あり/BS/CATV/オートロック/駐輪場(屋根付き)/LGBTQフレンドリー/インターネット無料(Wi-Fi対応)/モニター付ドアホン/電話配管有/給湯器(追焚機能付)/バス・トイレ(セパレート)/玄関鍵(ディンプルキー)/対面キッチン/給湯箇所(浴室・台所・洗面所)/コンロ/雨戸/専用庭/洗濯機置場(室内)/高齢者対応可

物件名 **メイプルヒルズ A0104号室**  
アクセス **広島高速交通アストラムライン 西原駅 徒歩3分**  
所在地 **広島県広島市安佐南区西原7丁目7-15**  
ランドマーク **●アストラムライン西原駅/距離240m**

間取り **2LDK/LDK15.9 洋室7.5 洋室5(帖)**  
専有面積/向き **68.2㎡/南西**  
築年月/構造 **2003年11月上旬/鉄筋コンクリート・1階-3階建**  
入居/契約期間 **即時/2年**  
駐車場 **駐車場無料/舗装白線引**

入居諸条件備考

内覧・契約については、貸主の指定する仲介業者を介して行いますので、所定の仲介手数料が必要となります。/更新料30,000円 シャーメゾンライフSUPPORT24(月額880円税込)へ別途加入要/上記入居諸条件以外に、クリーニング特約料(初回契約時)78,100円(税込)が必要です。/火災保険へのご加入が条件となります。\*ご入居中は、借家人賠償責任保険・個人賠償責任保険が付帯された火災保険へのご加入が必要となります。積水ハウス不動産グループでは、万一の事故の際、グループが連携して迅速に対応できる「シャーメゾンライフGUARD」(\*)へのご加入を推奨しております。\*保険契約の取扱代理店は、積水ハウス不動産中国四国(株)および積水ハウス不動産パートナーズ(株)となります。/積水ハウス不動産パートナーズの保証人不要プラン『らくらくパートナー』に加入が必要です。[新規契約時]事務手数料:33,000円(税込)、[毎月]保証料:月額賃料等の2%/諸費用及び、契約に要する費用は別途打合せ/更新料:30,000円

※消費税は10%として計算しています。※掲載されている図面・写真等は、作成方法や撮影方法・時期などにより実際とは異なる場合があります。※家具や車などは、配置のイメージであり、賃貸物件に付属していません(家具家電付き等の表示があるものを除く)。

**ポイントがたまる**  
住んでいるだけでポイントが貯まり、住替え時に家賃が最大3ヶ月分無料に!

**らくらくパートナー**  
気分も手間もお財布も、らくらく。保証人不要のらくらくパートナー

積水ハウス不動産中国四国株式会社広島北賃貸営業

TEL:082-832-2103  
FAX: 082-832-2123

広島県広島市安佐南区西原4丁目29-35  
免許番号: 国土交通大臣(11)第3122号  
所属団体: (公社)広島県宅地建物取引業協会/中国地区不動産公正取引協議会/(一社)不動産流通経営協会

取引形態  
貸主