

バス

バス 祇園出張所前 下車 徒歩5分

📱 モバイルで見る



2LDK
アパート

家賃 **86,000 円**

共益費等 4,000 円

敷金 0 ヶ月

礼金 1.5 ヶ月

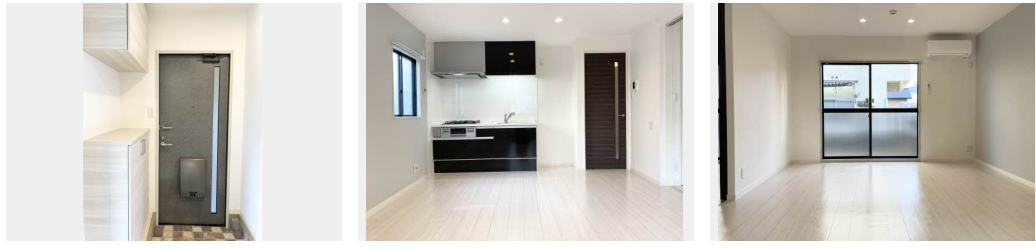


🏠
この物件の
オススメ
ポイント

空室状況や物件詳細等、お気軽にお問い合わせください。
室内のモニターから、訪問者の顔を確認できるインターホンで
す/プライベートな空間として利用できる専用庭がついていま
す

👉 この物件についている **こだわり設備**

- 🏠 リフォーム
- 📺 TVモニター付きインターホン
- 🌿 専用庭
- 🚿 浴室乾燥機
- ❄️ エアコン
- 🔥 3口コンロ
- 🍲 コンロ
- 🧴 洗面化粧台
- 🚽 温水洗浄便座



積水ハウスの賃貸住宅 シャーメゾン
Sha Maison

駐車場あり/BS/ゴミ集積場(敷地内)/駐輪場(屋根付き)/LGBTQフレンドリー/電話配管
有/バス・トイレ(セパレート)/専用庭/洗濯機置場(室内)/玄関鍵(オプナス)/カラーモニタ
付ドアホン/システムキッチン/浴室乾燥機(暖房乾燥)/リフォーム/高齢者対応可/照明器具/エ
アコン/洗髪洗面化粧台/トイレ(温水洗浄便座)/3口ガスコンロ/クッションフロア/1階生活
/都市ガス

物件名	Y's エミネンス A0102号室	間取り	2LDK / LDK 11.4 洋室6.1 洋室4.7 (帖)
アクセス	バス、祇園出張所前 バス停 徒歩5分	専有面積 / 向き	54.66㎡ / 南東
所在地	広島県広島市安佐南区西原5丁目15-16	築年月 / 構造	1995年3月下旬 / 軽量鉄骨・1階-2階建
ランドマーク	●広島銀行祇園支店 / 距離240m	入居 / 契約期間	2026年6月上旬 / 2年
		駐車場	駐車場空有り / 舗装白線引 / 月7700円

入居諸条件備考

内覧・契約については、貸主の指定する仲介業者を介して行いますので、所定の仲介手数料が必要となります。
/シャーメゾンライフSUPPORT 24 (月額1,320円税込)にご加入いただきます。/ご入居にかかる諸
費用として、鍵交換費用(初回契約時)13,200円(税込)、クリーニング特約料(初回契約時)85,800円(税
込)が必要です。/火災保険へのご加入が条件となります。*ご入居中は、借家人賠償責任保険・個人賠償責任保
険が付帯された火災保険へのご加入が必要となります。積水ハウス不動産グループでは、万一の事故の際、グル
ープが連携して迅速に対応できる「シャーメゾンライフGUARD」(*)へのご加入を推奨しております。*保険
契約の取扱代理店は、積水ハウスシャーメゾンPM中国四国(株)および積水ハウスシャーメゾンパートナーズ
(株)となります。/積水ハウスシャーメゾンパートナーズの保証人不要プラン『らくらくパートナー』に加入
が必要です。【新規契約時】事務手数料:33,000円(税込)、【毎月】保証料:月額賃料等の2%/リフォ
ーム2022年04月 間取り変更//諸費用及びその他契約費用は別途打合せ/更新料:新賃料の1ヶ月分

No.1303821

※消費税は10%として計算しています。※掲載されている図面・写真等は、作成方法や撮影方法・時期などにより実際とは異なる場合があります。※家具や車などは、配置のイメージであり、賃貸物件に付属していません(家具家電付き等の表示があるものを除く)。

ポイントがたまる
住んでいるだけでポイントが貯まり、
住替え時に家賃が最大3ヶ月分無料に!

らくらくパートナー
気分も手間もお財布も、らくらく。
保証人不要のらくらくパートナー

積水ハウスシャーメゾンPM中国四国株式会社広島北賃貸営業

TEL:082-832-2103
FAX: 082-832-2123

広島県広島市安佐南区西原4丁目29-35
免許番号: 国土交通大臣(11)第3122号
所属団体: (公社)広島県宅地建物取引業協会 / 中国地区不動産公正取引協
議会 / (一社)不動産流通経営協会

取引形態
貸主