

# Sha Maison

積水ハウス品質のお部屋を シャーメゾン ショップ Shop

バス

バス 庚午中1丁目 下車 徒歩3分

📱 モバイルで見る



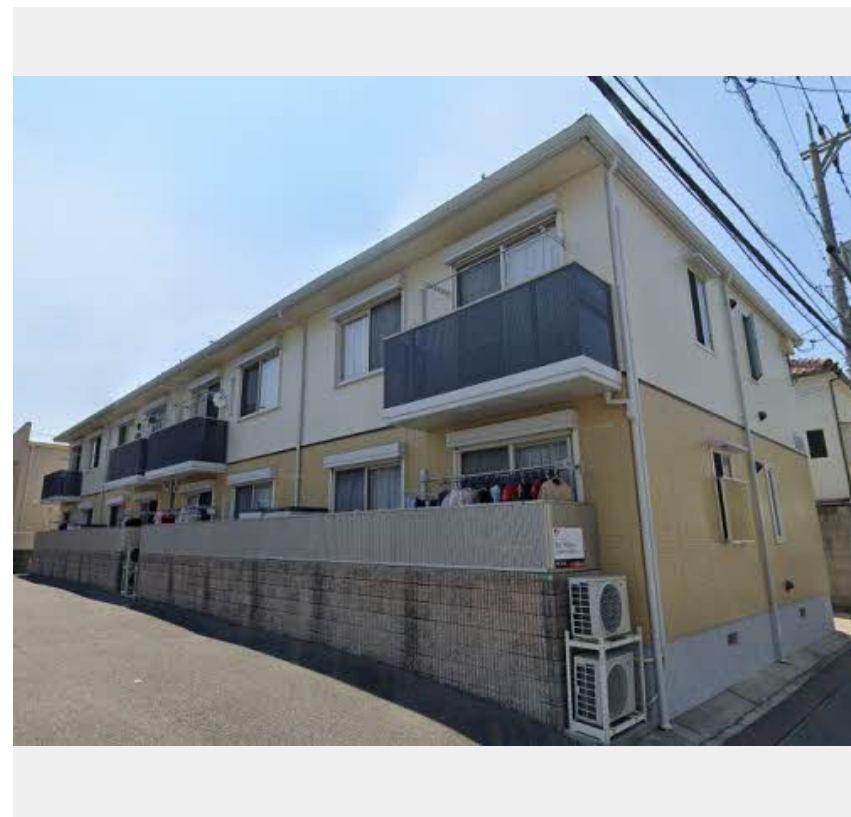
**2LDK**  
アパート

家賃 **108,000 円**

共益費等 3,000 円

敷金 50,000 円

礼金 200,000 円



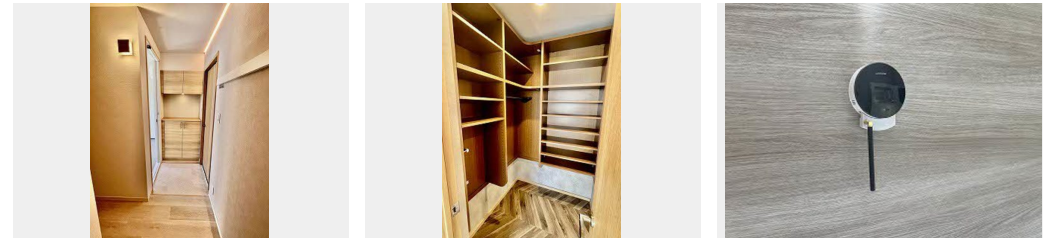
🏠 この物件の  
**おすすめポイント**

積水ハウスのリノベーション物件『Sha Maison R』!! 2024年5月フルリノベーション!! キッチンにはコミュニケーションキッチンを採用♪ダウン天井や間接照明、ライン照明導入のLD...

👉 この物件についている **こだわり設備**

- リノベーション
- インターネット無料(WiFi付)
- IOT対応
- TVモニター付きインターホン
- 防犯カメラ
- 対面キッチン
- 対面キッチン
- コンロ
- 3口コンロ
- 浴室乾燥機
- 洗髪洗面台
- 室内物干
- 温水洗浄便座

駐車場あり / BS / インターネット無料 (Wi-Fi 対応) / 駐輪場 (屋根付き) / 防犯カメラ / LGBTQフレンドリー / モニタ付ドアホン / 電話配管有 / バス・トイレ (セパレート) / 雨戸 / バルコニー / 洗髪洗面化粧台 / トイレ (温水洗浄便座) / ストッカー / 洗濯機置場 (室内) / エアコン / 室内物干し / 高齢者対応可 / リノベーション / IOT対応 / コミュニケーションキッチン / 3口コンロ / 複層ガラス / 浴室乾燥機 / ぱくぱく内見 / ウォークスルークローゼット / シューズクローク / ソフトクローズ引戸



物件名	リーベンステージ II B0202号室	間取り	2LDK / LDK 11.8 洋室4.5 和室6 (帖)
アクセス	バス、庚午中1丁目 バス停 徒歩3分 広島電鉄宮島線 古江駅 徒歩8分	専有面積 / 向き	53.28㎡ / 南東
所在地	広島県広島市西区庚午中2丁目 10-23-2	築年月 / 構造	2004年7月下旬 / 軽量鉄骨・2階-2階建
ランドマーク	● 広島信用金庫庚午支店 / 距離170m	入居 / 契約期間	2024年6月中旬 / 2年
		駐車場	駐車場無料 / 舗装白線引

入居諸条件備考

内覧・契約については、貸主の指定する仲介業者を介して行いますので、所定の仲介手数料が必要となります。  
 / 更新料30,000円 シャーメゾンライフSUPPORT24(月額880円税込)へ別途加入要 / 上記入居諸条件以外に、鍵販売手数料(初回契約時) 22,000円(税込)、クリーニング特約料(初回契約時) 60,500円(税込)が必要です。  
 / 火災保険へのご加入が条件となります。\*ご入居中は、借家人賠償責任保険・個人賠償責任保険が付帯された火災保険へのご加入が必要となります。積水ハウス不動産グループでは、万一の事故の際、グループが連携して迅速に対応できる「シャーメゾンライフGUARD」(\*)へのご加入を推奨しております。\*保険契約の取扱代理店は、積水ハウス不動産中国四国(株)および積水ハウス不動産パートナーズ(株)となります。  
 / 積水ハウス不動産パートナーズの保証人不要プラン『ぱくぱくパートナー』に加入が必要です。【新規契約時】事務手数料: 33,000円(税込)、[毎月]保証料: 月額賃料等の2% / リノベーション2024年05月 和洋改装・ウォークスルークローゼット兼シューズクローク造作、洗面化粧台・トイレ・システムキッチン交換、照明計画(ダウンライト・ライン照明・間接照明・ブラケットライト設置) / 諸費用及び、契約に要する費用は別途打合せ / 更新料: 30,000円

※消費税は10%として計算しています。※掲載されている図面・写真等は、作成方法や撮影方法・時期などにより実際とは異なる場合があります。※家具や車などは、配置のイメージであり、賃貸物件に付属していません(家具家電付き等の表示があるものを除く)。

**ポイントがたまる**  
住んでいるだけでポイントが貯まり、住替え時に家賃が最大3ヶ月分無料に!

**ぱくぱくパートナー**  
気分も手間もお財布も、ぱくぱく。保証人不要のぱくぱくパートナー

積水ハウス不動産中国四国株式会社広島西賃貸営業

TEL:082-208-1091  
FAX: 082-208-1092

広島県広島市佐伯区五日市中央4丁目16-7パシフィカコイン通り2F  
 免許番号: 国土交通大臣(11)第3122号  
 所属団体: (公社)広島県宅地建物取引業協会 / 中国地区不動産公正取引協議会 / (一社)不動産流通経営協会

取引形態  
貸主