

Sha Maison

積水ハウス品質のお部屋を シャーメゾン ショップ Shop

バス

バス 高須台4丁目 下車 徒歩1分

モバイルで見る



3LDK アパート

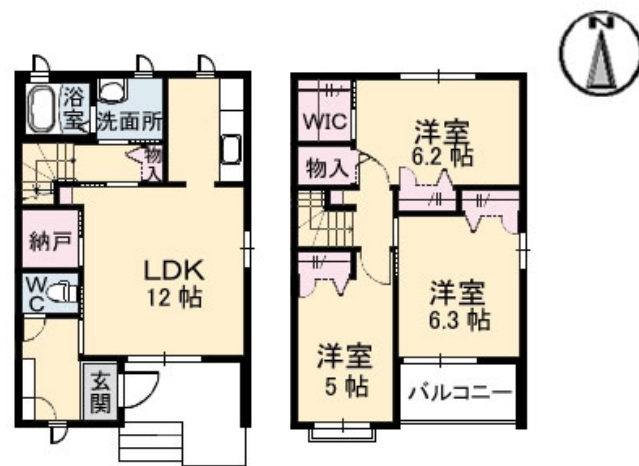
家賃 94,000 円

共益費等 3,000 円

敷金 1.5 ヶ月

礼金 1 ヶ月

駐車場 無料



この物件の
オススメ
ポイント

ファミリーにおすすめのメゾネットタイプ☆駐車場並列2台込
☆ ☆高須台のハイグレードシャーメゾン☆新生活は
Shamaisonで家に帰れば積水ハウスを体感しませんか？

この物件についている こだわり設備

- TVモニター付きインターホン
- 給湯設備
- 追い焚き給湯
- 浴室乾燥機
- 洗髪洗面台
- 室内物干
- 温水洗浄便座
- エアコン
- P 無料 駐車場無料

駐車場あり/BS/CATV/LGBTQフレンドリー/給湯器(追焚機能付)/バス・トイレ(セパレート)/浴室乾燥機/玄関鍵(オプナス)/エアコン/バルコニー/トイレ(温水洗浄便座)/洗髪洗面化粧台/システムキッチン/モニタ付ドアホン/洗濯機置場(室内)/室内物干し/火災警報器(煙感知式)/高齢者対応可

物件名 クレール高須台 C棟 B0102号室
アクセス バス、高須台4丁目 バス停 徒歩1分
所在地 広島県広島市西区高須台4丁目6-15
ランドマーク ●高須台中央公園/距離800m

間取り 3LDK/LDK12 洋室6.3 洋室6.2 洋室5 ※1畳 = 1.61㎡
専有面積/向き 80.14㎡/南
築年月/構造 2006年1月下旬/軽量鉄骨・1階-2階建
入居/契約期間 2024年5月上旬/2年
駐車場 駐車場2台無料/舗装白線引

入居諸条件備考

内覧・契約については、貸主の指定する仲介業者を介して行いますので、所定の仲介手数料が必要となります。
/シャーメゾンライフSUPPORT24(月額880円税込)へ別途加入要/上記入居諸条件以外に、鍵販売手数料(初回契約時)13,200円(税込)が必要です。/火災保険へのご加入が条件となります。*ご入居中は、借家人賠償責任保険・個人賠償責任保険が付帯された火災保険へのご加入が必要となります。積水ハウス不動産グループでは、万一の事故の際、グループが連携して迅速に対応できる「シャーメゾンライフGUARD」(*)へのご加入を推奨しております。*保険契約の取扱代理店は、積水ハウス不動産中国四国(株)および積水ハウス不動産パートナーズ(株)となります。/積水ハウス不動産パートナーズの保証人不要プラン『らくらくパートナー』に加入が必要です。[新規契約時]事務手数料:33,000円(税込)、[毎月]保証料:月額賃料等の2%/諸費用及び、契約に要する費用は別途打合せ/更新料:なし

※消費税は10%として計算しています。※掲載されている図面・写真等は、作成方法や撮影方法・時期などにより実際とは異なる場合があります。※家具や車などは、配置のイメージであり、賃貸物件に付属していません(家具家電付き等の表示があるものを除く)。

ポイントがたまる
住んでいるだけでポイントが貯まり、
住替え時に家賃が最大3ヶ月分無料に!

らくらくパートナー
気分も手間もお財布も、らくらく。
保証人不要のらくらくパートナー

積水ハウス不動産中国四国株式会社広島西賃貸営業

TEL:082-208-1091
FAX: 082-208-1092

広島県広島市佐伯区五日市中央4丁目16-7パシフィカコイン通り2F
免許番号: 国土交通大臣(11)第3122号
所属団体: (公社)広島県宅地建物取引業協会/中国地区不動産公正取引協議会/(一社)不動産流通経営協会

取引形態
貸主