

# Sha Maison

積水ハウス品質のお部屋を シャーメゾン ショップ Shop

ボンバス

バス 己斐小学校 下車 徒歩2分

📱 モバイルで見る



**3LDK**  
アパート

家賃 **99,000 円**

共益費等 5,000 円

敷金 50,000 円

礼金 1 ヶ月

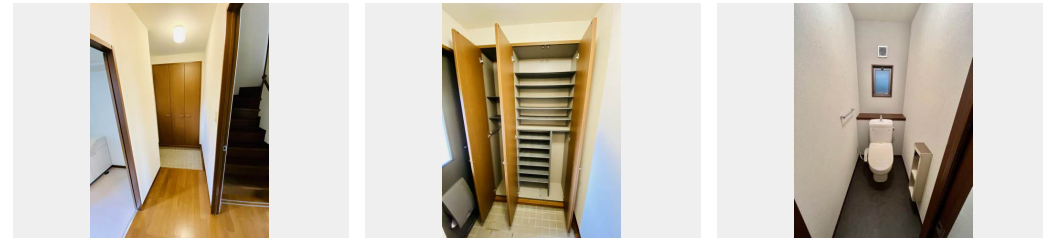


🏠 この物件の  
**オススメ  
ポイント**

積水ハウスのShaMaison!! JR西広島駅まで徒歩10分・己斐小学校まで徒歩1分・フレスタ己斐上店まで徒歩4分の物件です♪無料Wi-Fi設備(2019年7月29日設置)やユニツ・・・

👉 この物件についている **こだわり設備**

- インターネット 無料(WiFi付)
- TVモニター付き インターホン
- コンロ
- 給湯設備
- 追い焚き給湯
- 浴室乾燥機
- 温水洗浄便座
- エアコン
- フローリング付
- 専用庭



積水ハウスの賃貸住宅 シャーメゾン  
**Sha Maison**

駐車場あり/BS/CATV/ゴミ集積場(敷地内)/インターネット無料(Wi-Fi対応)/駐輪場(屋根付き)/LGBTQフレンドリー/電話配管有/給湯器(追焚機能付)/バス・トイレ(ユニット式)/浴室乾燥機/フローリング/雨戸/バルコニー/専用庭/トイレ(温水洗浄便座)/洗面化粧台/コンロ/洗濯機置場(室内)/バス・トイレ(セパレート)/モニタ付ドアホン/エアコン/高齢者対応可

**物件名** グランバリエ己斐 B棟 B0102号室  
**アクセス** バス、己斐小学校 バス停 徒歩2分  
JR山陽本線 西広島駅 徒歩14分  
**所在地** 広島県広島市西区己斐上2丁目2-21  
**ランドマーク** ●広島市立己斐小学校/距離67m

**間取り** 3LDK/LDK13 和室8 洋室5.4 洋室5.4 (帖)  
**専有面積 / 向き** 86.98㎡/南  
**築年月 / 構造** 2002年1月中旬/軽量鉄骨・1階-2階建  
**入居 / 契約期間** 2024年6月上旬/2年  
**駐車場** 駐車場空有り/舗装白線引/月11000円

入居諸条件備考

内覧・契約については、貸主の指定する仲介業者を介して行いますので、所定の仲介手数料が必要となります。  
/更新料30,000円 シャーメゾンライフSUPPORT24(月額880円税込)へ別途加入要/上記入居諸条件以外に、鍵販売手数料(初回契約時)13,200円(税込)が必要です。/火災保険への加入が条件となります。  
※ご入居中は、借家人賠償責任保険・個人賠償責任保険が付帯された火災保険への加入が必要となります。積水ハウス不動産グループでは、万一の事故の際、グループが連携して迅速に対応できる「シャーメゾンライフGUARD」(\*)への加入を推奨しております。\*保険契約の取扱代理店は、積水ハウス不動産中国四国(株)および積水ハウス不動産パートナーズ(株)となります。/積水ハウス不動産パートナーズの保証人不要プラン『らくらくパートナー』に加入が必要です。[新規契約時]事務手数料:33,000円(税込)、[毎月]保証料:月額賃料等の2%/諸費用及び、契約に要する費用は別途打合せ/更新料:30,000円

※消費税は10%として計算しています。※掲載されている図面・写真等は、作成方法や撮影方法・時期などにより実際とは異なる場合があります。※家具や車などは、配置のイメージであり、賃貸物件に付属していません(家具家電付き等の表示があるものを除く)。

**ポイントがたまる**  
住んでいるだけでポイントが貯まり、住替え時に家賃が最大3ヶ月分無料に!

**らくらくパートナー**  
気分も手間もお財布も、らくらく。保証人不要のらくらくパートナー

積水ハウス不動産中国四国株式会社広島西賃貸営業

TEL:082-208-1091  
FAX: 082-208-1092

広島県広島市佐伯区五日市中央4丁目16-7パシフィカコイン通り2F  
免許番号: 国土交通大臣(11)第3122号  
所属団体: (公社)広島県宅地建物取引業協会/中国地区不動産公正取引協議会/(一社)不動産流通経営協会

取引形態  
貸主