

Sha Maison

積水ハウス品質のお部屋を シャーメゾン ショップ Shop

J R山陽本線

西広島駅 徒歩4分

1LDK
マンション

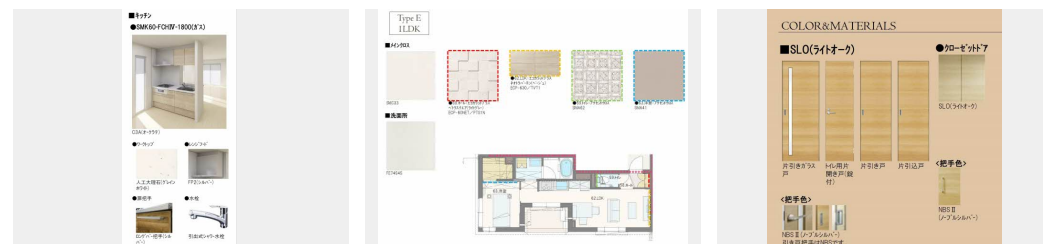
家賃 **95,000 円**

共益費等 8,000 円

敷金 0 円

礼金 2 ヶ月

モバイルで見る



積水ハウスの賃貸住宅 シャーメゾン

Sha Maison

この物件の
オススメ
ポイント

J R西広島駅徒歩4分の距離に3階建てシャーメゾンが登場
★ZEH仕様の設備に太陽光発電を搭載♪共用部はホテルライク仕様で高級感を演出。先進設備のIOTも導入しております
♪開発が進む西・・・

この物件についている **こだわり設備**

- 屋内共用廊下タイプ
- 高遮音床システム
- BELS
- ZEH
- 宅配BOX
- しゃ熱断熱複層ガラス
- インターネット無料(WiFi付)
- IOT対応
- TVモニター付きインターホン
- オートロック
- 防犯カメラ
- 防犯ガラス

駐車場あり/LGBTQフレンドリー/BS/共聴アンテナ/CS/エレベーター/オートロック・自動ドア/宅配BOX/ゴミ集積場(敷地内)/駐輪場(屋根付き)/高遮音床システム「SHAI DD55」/防犯カメラ/ホテルライク/ZEH(社・ゼ・エ・ネ・ル・ハ・ウ) /インターネット無料(Wi-Fi対応)/カラーモニター付ドアホン/システムキッチン/3口ガスコンロ/給湯器(追焚機能付)/エコジョーズ/給湯箇所(浴室・台所・洗面所)/バス・トイレ(セパレート)/24H換気システム/ユニットバス1318/浴室乾燥機(暖房乾燥)/洗髪洗面化粧台/室内物干し/トイ

物件名	シャーメゾン翠紅園(SUIKOEN)【BELS認証】A0301号室	間取り	1LDK/洋室4.7 LDK11.1(帖)
アクセス	J R山陽本線 西広島駅 徒歩4分 広島電鉄宮島線 広電西広島(己斐) 駅 徒歩4分	専有面積 / 向き	38.95㎡ / 南
所在地	広島県広島市西区己斐中1丁目13-17	築年月 / 構造	2024年6月中旬 / 重量鉄骨・3階-3階建
ランドマーク	●ファミリーマート己斐本町一丁目店 / 距離102m	入居 / 契約期間	2024年6月中旬 / 2年
		駐車場	駐車場空有り / 舗装白線引 / 月11000円

※消費税は10%として計算しています。※掲載されている図面・写真等は、作成方法や撮影方法・時期などにより実際とは異なる場合があります。※家具や車などは、配置のイメージであり、賃貸物件に付属していません(家具家電付き等の表示があるものを除く)。

入居諸条件備考

内覧・契約については、貸主の指定する仲介業者を介して行いますので、所定の仲介手数料が必要となります。/更新料50,000円 シャーメゾンライフSUPPORT24(月額880円税込)へ別途加入要/上記入居諸条件以外に、スマートロック設定費用22,000円(税込)、クリーニング特約料(初回契約時)49,500円(税込)が必要です。/火災保険へのご加入が条件となります。*ご入居中は、借家人賠償責任保険・個人賠償責任保険が付帯された火災保険へのご加入が必要となります。積水ハウス不動産グループでは、万一の事故の際、グループが連携して迅速に対応できる「シャーメゾンライフGUARD」(*)へのご加入を推奨しております。*保険契約の取扱代理店は、積水ハウス不動産中国四国(株)および積水ハウス不動産パートナーズ(株)となります。/積水ハウス不動産パートナーズの保証人不要プラン『らくらくパートナー』に加入が必要です。[新規契約時]事務手数料:33,000円(税込)、[毎月]保証料:月額賃料等の2%/諸費用及び、契約に要する費用は別途打合せ/更新料:50,000円

ポイントがたまる
住んでいるだけでポイントが貯まり、住替え時に家賃が最大3ヶ月分無料に!

らくらくパートナー
気分も手間もお財布も、らくらく。保証人不要のらくらくパートナー

積水ハウス不動産中国四国株式会社広島西賃貸営業

TEL:082-208-1091
FAX: 082-208-1092

広島県広島市佐伯区五日市中央4丁目16-7パシフィカコイン通り2F
免許番号: 国土交通大臣(11)第3122号
所属団体: (公社)広島県宅地建物取引業協会/中国地区不動産公正取引協議会/(一社)不動産流通経営協会

取引形態
貸主