

# Sha Maison

積水ハウス品質のお部屋を シャーメゾン ショップ Shop

広島電鉄宮島線

古江駅 徒歩12分

モバイルで見る



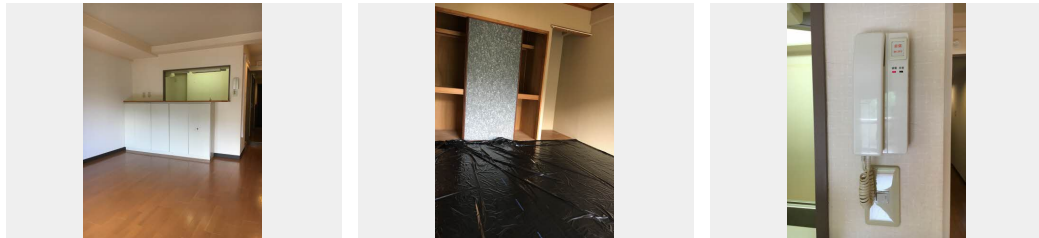
**3LDK**  
マンション

家賃 **65,000 円**

共益費等 **5,000 円**

敷金 **2 ヶ月**

礼金 **1 ヶ月**



**この物件のオススメポイント**

広島電鉄宮島線 古江駅徒歩12分 古田小学校徒歩10分 古田中学校徒歩14分の立地です!! ご内覧の程お待ちしております!

**この物件についている こだわり設備**

- エレベーター
- 対面キッチン
- 対面キッチン
- 給湯設備
- 追い焚き給湯

駐車場あり/エレベーター/給湯箇所(浴室・台所・洗面所)/インターホン/電話配管有/対面キッチン/給湯器(追焚機能付)/バス・トイレ(セパレート)/洗面化粧台/洗濯防水パン/クッションフロア/網戸/バルコニー/キッチン収納

物件名	カーサ古江 A0504号室	間取り	3LDK/-
アクセス	広島電鉄宮島線 古江駅 徒歩12分 広島電鉄宮島線 高須駅 徒歩18分	専有面積 / 向き	69.3㎡ / 南西
所在地	広島県広島市西区古江上2丁目434-4	築年月 / 構造	1995年3月下旬 / 鉄筋コンクリート・5階-5階建
ランドマーク	●古江上公園 / 距離140m	入居 / 契約期間	即時 / 2年
		駐車場	駐車場空あり / 舗装白線引 / 月9166~11000円

**入居諸条件備考**

シャーメゾンライフSUPPORT24(月額880円税込)へ別途加入要/火災保険へのご加入が条件となります。  
※ご入居中は、借家人賠償責任保険・個人賠償責任保険が付帯された火災保険へのご加入が必要となります。積水ハウス不動産グループでは、万一の事故の際、グループが連携して迅速に対応できる「シャーメゾンライフGUARD」(\*)へのご加入を推奨しております。\*保険契約の取扱代理店は、積水ハウス不動産中国四国(株)および積水ハウス不動産パートナーズ(株)となります。/積水ハウス不動産パートナーズの保証人不要プラン『らくらくパートナー』に加入が必要です。[新規契約時]事務手数料:33,000円(税込)、[毎月]保証料:月額賃料等の2%/諸費用及び、契約に要する費用は別途打合せ/更新料:なし

※消費税は10%として計算しています。※掲載されている図面・写真等は、作成方法や撮影方法・時期などにより実際とは異なる場合があります。※家具や車などは、配置のイメージであり、賃貸物件に付属しておりません(家具家電付き等の表示があるものを除く)。

**ポイントがたまる**  
住んでいるだけでポイントが貯まり、住替え時に家賃が最大3ヶ月分無料に!

**らくらくパートナー**  
気分も手間もお財布も、らくらく。保証人不要のらくらくパートナー

**積水ハウス不動産中国四国株式会社広島西賃貸営業**

TEL:082-208-1091  
FAX: 082-208-1092

広島県広島市佐伯区五日市中央4丁目16-7パシフィカコイン通り2F  
免許番号: 国土交通大臣(11)第3122号  
所属団体: (公社)広島県宅地建物取引業協会/中国地区不動産公正取引協議会/(一社)不動産流通経営協会

取引形態  
代理