

# Sha Maison

積水ハウス品質のお部屋を シャーメゾン ショップ Shop

広電バス

バス 井口台西 下車 徒歩4分

モバイルで見る



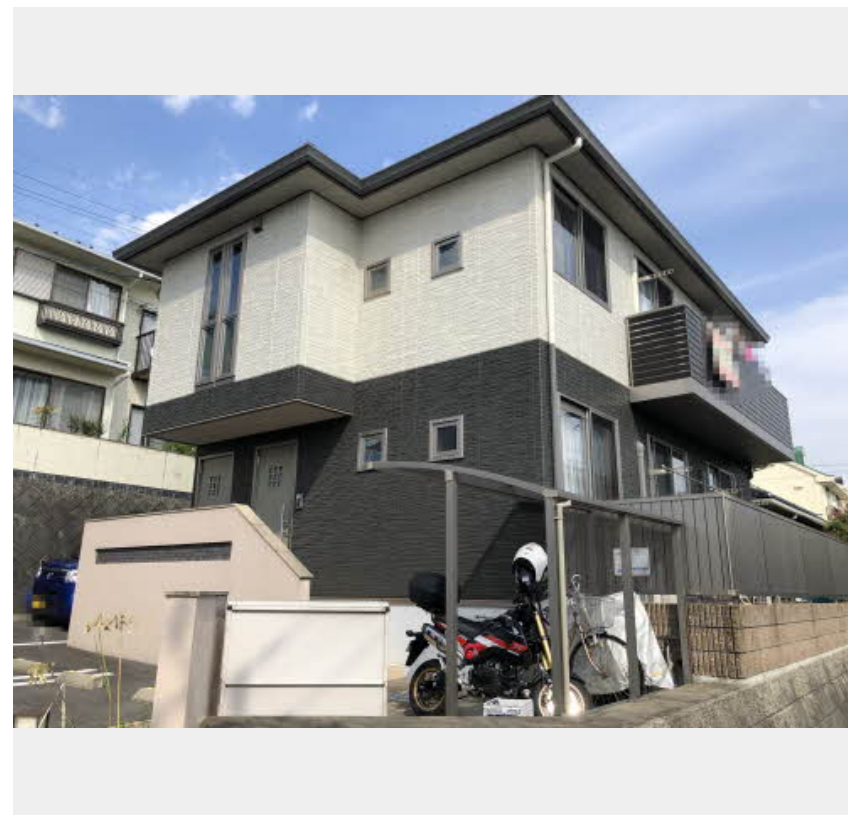
2LDK  
アパート

家賃 **84,000 円**

共益費等 3,000 円

敷金 30,000 円

礼金 2ヶ月



この物件の  
おすすめ  
ポイント

井口台に位置する1棟2戸の積水ハウス施工のシャーメゾン  
☆オール電化仕様になっており光熱費削減できます!! 高遮音床を搭載!! 気になる上下階の騒音を軽減し、快適ライフを提供します☆バイ・・・

この物件についている **こだわり設備**

- 高遮音床システム
- TVモニター付きインターホン
- 対面キッチン
- 対面キッチン
- コンロ
- IHクッキングヒーター
- オール電化
- 給湯設備
- エコキュート
- 浴室乾燥機
- 洗髪洗面台
- 温水洗浄便座
- エアコン

駐車場あり/オール電化/ゴミ集積場(敷地内)/駐輪場(屋根付き)/高遮音床システム「SHAIDD5」/LGBTQフレンドリー/玄関鍵(①キー②ロック)/玄関鍵(オプナス)/給湯箇所(浴室・台所・洗面所)/カラーモニター付ドアホン/マルチメディア配管有/対面キッチン/システムキッチン/IHクッキングヒーター/エコキュート/24H換気システム/浴室乾燥機/洗髪洗面化粧台/トイレ(温水洗浄便座)/エアコン/複層ガラス/AP用フローリング/専用庭/洗濯機置場(室内)/バス・トイレ(セパレート)/高齢者対応可



積水ハウスの賃貸住宅 シャーメゾン

Sha Maison

**物件名** シャーメゾンM&M A0101号室  
**アクセス** バス、井口台西 バス停 徒歩4分  
広島電鉄宮島線 修大協創中高前駅 徒歩19分  
**所在地** 広島県広島市西区井口台2丁目8-19  
**ランドマーク** ●ファミリーマート広島井口台店/距離240m

**間取り** 2LDK/LDK12.9 洋室5.9 洋室6.1(帖)  
**専有面積/向き** 60.87㎡/南  
**築年月/構造** 2014年3月中旬/軽量鉄骨・1階-2階建  
**入居/契約期間** 2024年5月上旬/2年  
**駐車場** 駐車場無料/舗装白線引

入居諸条件備考

内覧・契約については、貸主の指定する仲介業者を介して行いますので、所定の仲介手数料が必要となります。  
/更新料40,000円 シャーメゾンライフSUPPORT24(月額880円税込)へ別途加入要/上記入居諸条件以外に、鍵販売手数料(初回契約時)13,200円(税込)、クリーニング特約料(初回契約時)60,500円(税込)が必要です。/火災保険へのご加入が必要となります。\*ご入居中は、借家人賠償責任保険・個人賠償責任保険が付帯された火災保険へのご加入が必要となります。積水ハウス不動産グループでは、万一の事故の際、グループが連携して迅速に対応できる「シャーメゾンライフGUARD」(\*)へのご加入を推奨しております。\*保険契約の取扱代理店は、積水ハウス不動産中国四国(株)および積水ハウス不動産パートナーズ(株)となります。  
/積水ハウス不動産パートナーズの保証人不要プラン『らくらくパートナー』に加入が必要です。[新規契約時]事務手数料:33,000円(税込)、[毎月]保証料:月額賃料等の2%/諸費用及び、契約に要する費用は別途打合せ/更新料:40,000円

※消費税は10%として計算しています。※掲載されている図面・写真等は、作成方法や撮影方法・時期などにより実際とは異なる場合があります。※家具や車などは、配置のイメージであり、賃貸物件に付属していません(家具家電付き等の表示があるものを除く)。

**ポイントがたまる**  
住んでいるだけでポイントが貯まり、住替え時に家賃が最大3ヶ月分無料!

**らくらくパートナー**  
気分も手間もお財布も、らくらく。保証人不要のらくらくパートナー

積水ハウス不動産中国四国株式会社広島西賃貸営業

TEL:082-208-1091  
FAX: 082-208-1092

広島県広島市佐伯区五日市中央4丁目16-7パシフィカコイン通り2F  
免許番号: 国土交通大臣(11)第3122号  
所属団体: (公社)広島県宅地建物取引業協会/中国地区不動産公正取引協議会/(一社)不動産流通経営協会

取引形態  
貸主