

バス

バス 西保険所前 下車 徒歩3分

モバイルで見る



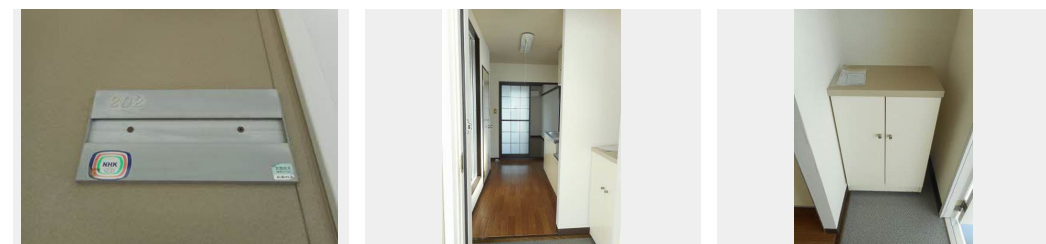
1K
アパート

家賃 **37,000 円**

共益費等 2,000 円

敷金 0 円

礼金 1 ヶ月



この物件の
オススメ
ポイント

最寄りのコンビニまで徒歩5分/広電本線天満町駅まで徒歩10分/単身向けバストイレ別の1Kです☆/敷地内駐車場も確保できます!お問い合わせくださいませ♪

この物件についている **こだわり設備**

- TVモニター付きインターホン
- 温水洗浄便座
- エアコン
- 専用庭

駐車場あり/TVアンテナ/共聴アンテナ/MAST-BB(LAN)/ゴミ集積場(敷地内)/駐輪場(屋根無し)/LGBTQフレンドリー/玄関鍵(カードキー)/電話配管有/バス・トイレ(セパレート)/エアコン/専用庭/バルコニー/洗濯機置場(室内)/カラーモニタ付ドアホン/トイレ(温水洗浄便座)/高齢者対応可

物件名	フレグランス住田 A0202号室	間取り	1K/-
アクセス	バス、西保険所前 バス停 徒歩3分 広島電鉄本線 天満町駅 徒歩7分	専有面積 / 向き	21.39㎡ / 南
所在地	広島県広島市西区東観音町 8 - 1 4	築年月 / 構造	1992年1月下旬 / 軽量鉄骨・2階-2階建
ランドマーク	-	入居 / 契約期間	即時 / 2年
		駐車場	駐車場空有り / 舗装白線引 / 月8800円

入居諸条件備考

内覧・契約については、貸主の指定する仲介業者を介して行いますので、所定の仲介手数料が必要となります。
 /更新料30,000円 シャーメゾンライフSUPPORT24(月額880円税込)へ別途加入要/上記入居諸条件以外に、鍵販売手数料(初回契約時)13,200円(税込)、クリーニング特約料(初回契約時)38,500円(税込)が必要です。
 /火災保険への加入が条件となります。*ご入居中は、借家人賠償責任保険・個人賠償責任保険が付帯された火災保険への加入が必要となります。積水ハウス不動産グループでは、万一の事故の際、グループが連携して迅速に対応できる「シャーメゾンライフGUARD」(*)への加入を推奨しております。
 *保険契約の取扱代理店は、積水ハウス不動産中国四国(株)および積水ハウス不動産パートナーズ(株)となります。
 /積水ハウス不動産パートナーズの保証人不要プラン『らくらくパートナー』に加入が必要です。[新規契約時]事務手数料:33,000円(税込)、[毎月]保証料:月額賃料等の2%/諸費用及び、契約に要する費用は別途打合せ/更新料:30,000円

※消費税は10%として計算しています。※掲載されている図面・写真等は、作成方法や撮影方法・時期などにより実際とは異なる場合があります。※家具や車などは、配置のイメージであり、賃貸物件に付属していません(家具家電付き等の表示があるものを除く)。

ポイントがたまる
住んでいるだけでポイントが貯まり、住替え時に家賃が最大3ヶ月分無料に!

らくらくパートナー
気分も手間もお財布も、らくらく。保証人不要のらくらくパートナー

積水ハウス不動産中国四国株式会社広島西賃貸営業

TEL:082-208-1091
FAX: 082-208-1092

広島県広島市佐伯区五日市中央4丁目16-7パシフィカコイン通り2F
 免許番号: 国土交通大臣(11)第3122号
 所属団体: (公社)広島県宅地建物取引業協会/中国地区不動産公正取引協議会/(一社)不動産流通経営協会

取引形態
貸主