

Sha Maison

積水ハウス品質のお部屋を シャーメゾン ショップ Shop

広島電鉄宮島線

井口駅 徒歩7分

モバイルで見る



1K
アパート

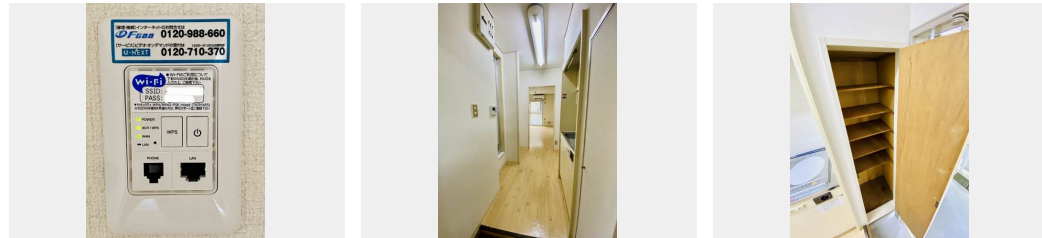
家賃 **39,000 円**

共益費等 2,000 円

敷金 1 ヶ月

礼金 0 ヶ月

礼金 0



積水ハウスの賃貸住宅 シャーメゾン

Sha Maison

この物件の
オススメ
ポイント

広電井口駅まで徒歩7分、井口高校前バス停まで徒歩1分♪徒歩10分圏内にコンビニ・郵便局等のある好立地な物件です。
★無料インターネット (Wi-Fi) 導入 (平成31年3月)
★ご内覧の程・・・

この物件についている こだわり設備

- インターネット 無料(WiFi付)
- エアコン

TVアンテナ/インターネット無料 (Wi-Fi対応) / 玄関鍵 (カードキー) / インターホン/バス・トイレ (ユニット式) / エアコン/バルコニー/洗濯機置場 (室内)

物件名	パークサイド明神 A0102号室	間取り	1K/K2.8 洋室8 ※1畳=1.61㎡
アクセス	広島電鉄宮島線 井口駅 徒歩7分 バス、井口車庫 バス停 徒歩11分	専有面積 / 向き	21.18㎡/南
所在地	広島県広島市西区井口明神3丁目3-2	築年月 / 構造	1991年2月下旬/軽量鉄骨・1階-2階建
ランドマーク	●広島県立広島井口高校/距離100m	入居 / 契約期間	即時/2年
		駐車場	駐車場空無し

入居諸条件備考

シャーメゾンライフSUPPORT24(月額880円税込)へ別途加入要/上記入居諸条件以外に、鍵販売手数料(初回契約時)8,800円(税込)が必要です。/火災保険へのご加入が条件となります。*ご入居中は、借家人賠償責任保険・個人賠償責任保険が付帯された火災保険へのご加入が必要となります。積水ハウス不動産グループでは、万一の事故の際、グループが連携して迅速に対応できる「シャーメゾンライフGUARD」(*)へのご加入を推奨しております。*保険契約の取扱代理店は、積水ハウス不動産中国四国(株)および積水ハウス不動産パートナーズ(株)となります。/積水ハウス不動産パートナーズの保証人不要プラン『らくらくパートナー』に加入が必要です。[新規契約時]事務手数料:33,000円(税込)、[毎月]保証料:月額賃料等の2%/諸費用及び、契約に要する費用は別途打合せ/更新料:なし

※消費税は10%として計算しています。※掲載されている図面・写真等は、作成方法や撮影方法・時期などにより実際とは異なる場合があります。※家具や車などは、配置のイメージであり、賃貸物件に付属していません(家具家電付き等の表示があるものを除く)。

ポイントがたまる
住んでいるだけでポイントが貯まり、住替え時に家賃が最大3ヶ月分無料に!

らくらくパートナー
気分も手間もお財布も、らくらく。保証人不要のらくらくパートナー

積水ハウス不動産中国四国株式会社広島西賃貸営業

TEL:082-208-1091
FAX: 082-208-1092

広島県広島市佐伯区五日市中央4丁目16-7パシフィカコイン通り2F
免許番号: 国土交通大臣(11)第3122号
所属団体: (公社)広島県宅地建物取引業協会/中国地区不動産公正取引協議会/(一社)不動産流通経営協会

取引形態
代理