

Sha Maison

積水ハウス品質のお部屋を シャーメゾン ショップ Shop

バス

バス 新庄橋 下車 徒歩3分

モバイルで見る



1K
アパート

家賃 **56,000 円**

共益費等 2,000 円

敷金 40,000 円

礼金 1 ヶ月



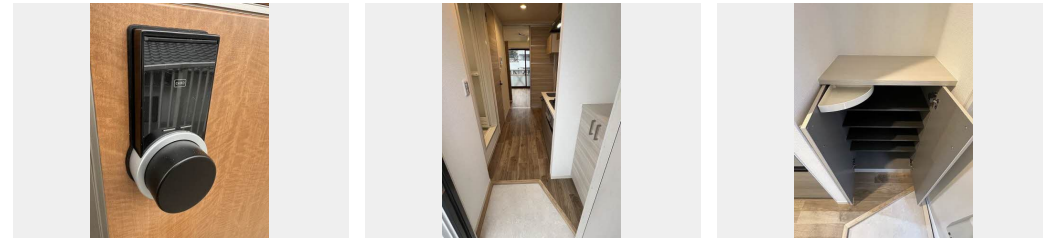
この物件の
オススメ
ポイント

【積水ハウスのShaMaison】無料Wi-Fi導入済
(2019年2月設置工事) ☆JR可部線安芸長束駅まで徒歩
14分バス新庄橋まで徒歩3分ローソンまで徒歩1分、ママチ
ェーンうえむら・・・

この物件についている **こだわり設備**

- リノベーション
- ワークスペース
- しゃ熱断熱 複層ガラス
- インターネット 無料(WiFi付)
- IOT対応
- コンロ
- 温水洗浄便座
- WIC・納戸
- 大型収納
- リフォーム

駐車場あり / TVアンテナ / 共聴アンテナ / 駐輪場 (屋根無し) / インターネット無料 (Wi-Fi 対応) / インターホン / 電話配管有 / バス・トイレ (セパレート) / バルコニー / 洗濯機置場 (室内) / リノベーション / リフォーム / ワークスペース / しゃ熱断熱複層ガラス / IOT対応 / ウォークインクローゼット / トイレ (温水洗浄便座) / 2口コンロ



Re. Renovation リノベーション

デザインされた住空間で シャーメゾンライフをお楽しみいただけます。

積水ハウスの賃貸住宅 シャーメゾン

Sha Maison

物件名	カーサ大成 A0202号室	間取り	1K/-
アクセス	バス、新庄橋 バス停 徒歩3分 JR可部線 安芸長束駅 徒歩14分	専有面積 / 向き	21.18㎡ / 南東
所在地	広島県広島市西区大宮 1丁目7-1	築年月 / 構造	1993年3月中旬 / 軽量鉄骨・2階-2階建
ランドマーク	●大芝公園 / 距離800m	入居 / 契約期間	即時 / 2年
		駐車場	駐車場空あり / 舗装白線引 / 月7700円

入居諸条件備考

更新事務手数料30,000円 シャーメゾンライフSUPPORT24(月額880円税込)へ別途加入要 / 上記入居諸条件以外に、鍵販売手数料(初回契約時) 22,000円(税込)が必要です。 / 火災保険へのご加入が条件となります。 ※ご入居中は、借家人賠償責任保険・個人賠償責任保険が付帯された火災保険へのご加入が必要となります。 積水ハウス不動産グループでは、万一の事故の際、グループが連携して迅速に対応できる「シャーメゾンライフGUARD」(*)へのご加入を推奨しております。 *保険契約の取扱代理店は、積水ハウス不動産中国四国(株)および積水ハウス不動産パートナーズ(株)となります。 / 積水ハウス不動産パートナーズの保証人不要プラン『らくらくパートナー』に加入が必要です。 [新規契約時] 事務手数料: 33,000円(税込)、【毎月】保証料: 月額賃料等の2% / リノベーション2024年03月 ユニット交換、キッチン交換、遮熱断熱複層ガラス、電子錠(グラモロック) / 諸費用及び、契約に要する費用は別途打合せ / 更新料: なし

※消費税は10%として計算しています。 ※掲載されている図面・写真等は、作成方法や撮影方法・時期などにより実際とは異なる場合があります。 ※家具や車などは、配置のイメージであり、賃貸物件に付属しておりません(家具家電付き等の表示があるものを除く)。

ポイントがたまる

住んでいるだけでポイントが貯まり、住替え時に家賃が最大3ヶ月分無料に!

らくらくパートナー

気分も手間もお財布も、らくらく。保証人不要のらくらくパートナー

積水ハウス不動産中国四国株式会社広島西賃貸営業

TEL:082-208-1091
FAX: 082-208-1092

広島県広島市佐伯区五日市中央4丁目16-7パシフィカコイン通り2F
免許番号: 国土交通大臣(11)第3122号
所属団体: (公社)広島県宅地建物取引業協会 / 中国地区不動産公正取引協議会 / (一社)不動産流通経営協会

取引形態
代理