

# Sha Maison

積水ハウス品質のお部屋を シャーメゾン ショップ Shop

広島バス

バス 皆実町四丁目 下車 徒歩2分

モバイルで見る



2LDK  
マンション

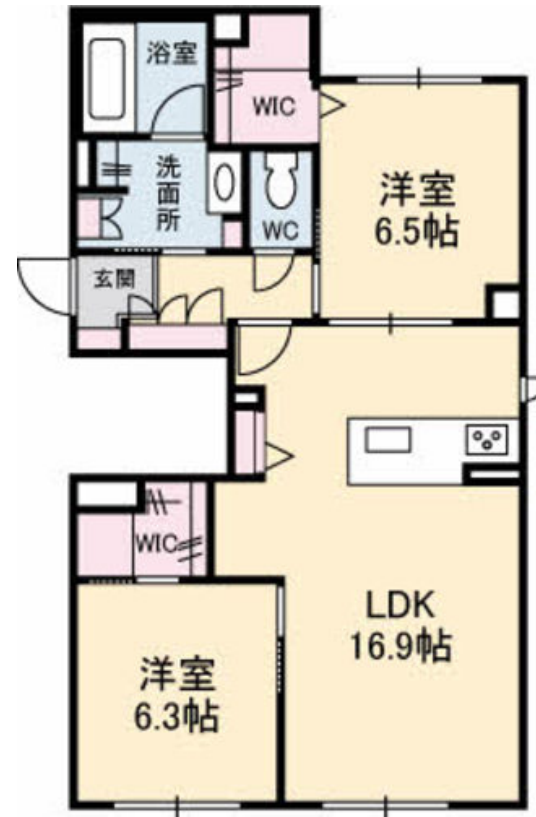
家賃 **140,000 円**

共益費等 5,000 円

敷金 50,000 円

礼金 2ヶ月

駐車場 無料



この物件の  
オススメ  
ポイント

＜積水ハウスがお届けするシャーメゾン＞南区翠に重量鉄骨3階建てハイグレードマンション「ベレオ」登場！駐車場全戸完備／エレベーター付き物件をお探しの方はぜひコチラ／無料インターネット・・・

## この物件についている こだわり設備

- 宅配BOX
- オートロック
- 給湯設備
- しゃ熱断熱複層ガラス
- 防犯カメラ
- 追い焚き給湯
- インターネット無料(WiFi付)
- エレベーター
- 浴室乾燥機
- TVモニター付きインターホン
- 対面キッチン
- 洗面洗面台

駐車場あり／エレベーター／オートロック・自動ドア／宅配BOX／ゴミ集積場（敷地内）／駐輪場（屋根付き）／防犯カメラ／インターネット無料（Wi-Fi対応）／LGBTQフレンドリー／玄関鍵（①キー②ロック）／玄関鍵（オプナス）／給湯箇所（浴室・台所・洗面所）／モニター付ドアホン／システムキッチン／対面キッチン／給湯器（追焚機能付）／ユニットバス1418／浴室乾燥機（暖房乾燥）／洗髪洗面化粧台／物干し／トイレ（暖房洗浄便座）／エアコン／しゃ熱断熱複層ガラス／フローリング／ウォークインクローゼット／玄関クローゼット／ピクチャーレール／全身ミラー／アクセ

物件名 シャーメゾンシャイン A0102号室

アクセス バス、皆実町四丁目 バス停 徒歩2分

所在地 広島県広島市南区翠3丁目1-7

ランドマーク ●ゆめタウン広島／距離950m

間取り 2LDK/-

専有面積 / 向き 69.59㎡ / 南

築年月 / 構造 2022年4月中旬 / 重量鉄骨・1階-3階建

入居 / 契約期間 2024年5月上旬 / 2年

駐車場 駐車場無料 / 舗装白線引

入居諸条件備考

内覧・契約については、貸主の指定する仲介業者を介して行いますので、所定の仲介手数料が必要となります。／更新料30,000円 シャーメゾンライフSUPPORT24(月額880円税込)へ別途加入要／上記入居諸条件以外に、鍵販売手数料(初回契約時)18,700円(税込)、クリーニング特約料(初回契約時)60,500円(税込)が必要です。／火災保険へのご加入が条件となります。＊ご入居中は、借家人賠償責任保険・個人賠償責任保険が付帯された火災保険へのご加入が必要となります。積水ハウス不動産グループでは、万一の事故の際、グループが連携して迅速に対応できる「シャーメゾンライフGUARD」(\*)へのご加入を推奨しております。＊保険契約の取扱代理店は、積水ハウス不動産中国四国(株)および積水ハウス不動産パートナーズ(株)となります。／積水ハウス不動産パートナーズの保証人不要プラン『らくらくパートナー』に加入が必要です。【新規契約時】事務手数料:33,000円(税込)、【毎月】保証料:月額賃料等の2%/諸費用及び、契約に要する費用は別途打合せ/更新料:30,000円

※消費税は10%として計算しています。※掲載されている図面・写真等は、作成方法や撮影方法・時期などにより実際とは異なる場合があります。＊家具や車などは、配置のイメージであり、賃貸物件に付属していません(家具家電付き等の表示があるものを除く)。

**ポイントがたまる**  
住んでいるだけでポイントが貯まり、住替え時に家賃が最大3ヶ月分無料に!

**らくらくパートナー**  
気分も手間もお財布も、らくらく。保証人不要のらくらくパートナー

## 積水ハウス不動産中国四国株式会社広島賃貸営業所

TEL:082-249-2103  
FAX: 082-545-1583

広島県広島市中区小町1-25  
免許番号: 国土交通大臣(11)第3122号  
所属団体: (公社)広島県宅地建物取引業協会 / 中国地区不動産公正取引協議会 / (一社)不動産流通経営協会

取引形態  
貸主