

Sha Maison

積水ハウス品質のお部屋を シャーメゾン ショップ Shop

広島電鉄宇品線

宇品二丁目駅 徒歩4分

モバイルで見る



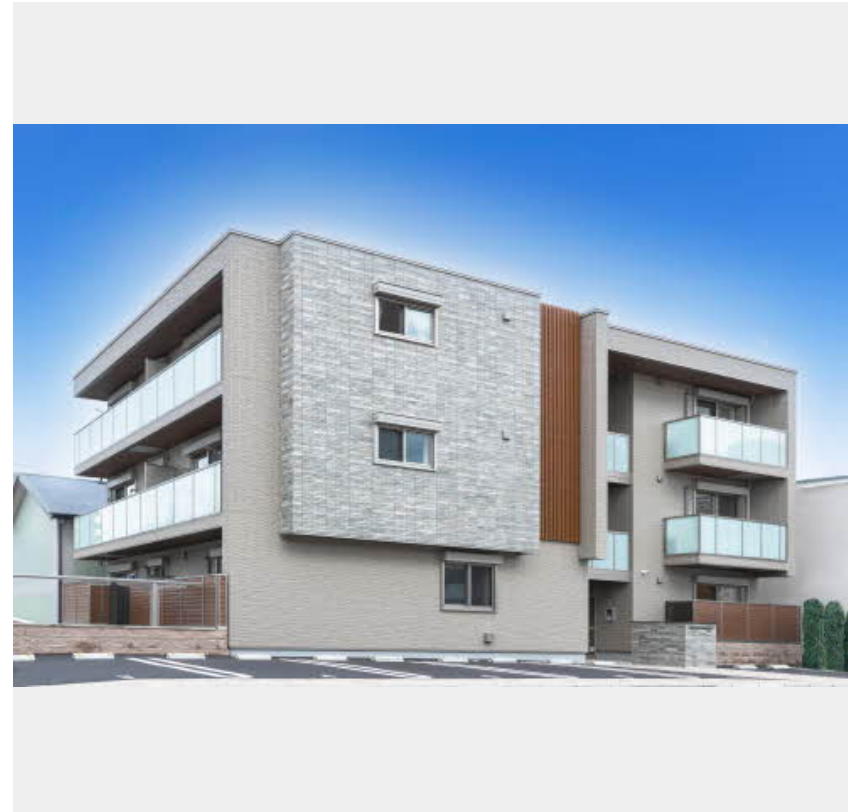
1LDK
アパート

家賃 **95,000 円**

共益費等 **5,000 円**

敷金 **0 ヶ月**

礼金 **2 ヶ月**



積水ハウスの賃貸住宅 シャーメゾン

Sha Maison

この物件の
**オススメ
ポイント**

空室状況や物件詳細等、お気軽にお問い合わせください。
宅配ボックス付きなので不在時にも荷物を受け取れます/インターネットが無料で入居後すぐに使えます/エントランスに「オートロック」・・・

この物件についている **こだわり設備**

- 宅配BOX
- インターネット 無料(WiFi付)
- オートロック
- 防犯カメラ
- TVモニター付き インターホン
- WIC
- WIC・納戸
- 浴室乾燥機
- 追い焚き給湯
- エアコン
- 3口コンロ
- IHクッキングヒーター
- 室内物干

駐車場あり/インターネット無料(Wi-Fi対応)/防犯カメラ/オートロック・自動ドア/宅配BOX/BS/CS/駐輪場(屋根付き)/ゴミ集積場(敷地内)/LGBTQフレンドリー/3口IHクッキングヒーター/ユニットバス1318/浴室乾燥機(暖房乾燥)/玄関鍵(①キー②ロック)/玄関鍵(オプナス)/給湯箇所(浴室・台所・洗面所)/カラーモニター付ドアホン/給湯器(追焚機能付)/室内物干し/24H換気システム/洗髪洗面化粧台/トイレ(温水洗浄便座)/エアコン/AP用フローリング/ウォークインクローゼット/玄関クローゼット/複層ガラス/火災警報器(煙)

物件名 Sha Maison 御幸通り A0102号室

アクセス 広島電鉄宇品線 宇品二丁目駅 徒歩4分

所在地 広島県広島市南区宇品御幸1丁目13-13

ランドマーク ●広島郷土資料館/距離270m

間取り 1LDK/LDK10.5 洋室4.8(帖)

専有面積/向き 41.1㎡/南

築年月/構造 2021年5月中旬/重量鉄骨・1階-3階建

入居/契約期間 2026年5月中旬/2年

駐車場 駐車場空有り/舗装白線引/月12000円

入居諸条件備考

内覧・契約については、貸主の指定する仲介業者を介して行いますので、所定の仲介手数料が必要となります。
/シャーメゾンライフSUPPORT24(月額1,320円税込)にご加入いただきます。/ご入居にかかる諸費用として、鍵交換費用(初回契約時)16,500円(税込)、クリーニング特約料(初回契約時)75,020円(税込)が必要です。/火災保険へのご加入が条件となります。*ご入居中は、借家人賠償責任保険・個人賠償責任保険が付帯された火災保険へのご加入が必要となります。積水ハウス不動産グループでは、万一の事故の際、グループが連携して迅速に対応できる「シャーメゾンライフGUARD」(*)へのご加入を推奨しております。*保険契約の取扱代理店は、積水ハウスシャーメゾンPM中国四国(株)および積水ハウスシャーメゾンパートナーズ(株)となります。/積水ハウスシャーメゾンパートナーズの保証人不要プラン『らくらくパートナー』にご加入が必要です。【新規契約時】事務手数料:33,000円(税込)、[毎月]保証料:月額賃料等の2%/諸費用及びその他契約費用は別途打合せ/駐車区画の変更は将来に渡りお受けできません。バイクの持ち込みは原付含めNG。美観・安全の観点よりバルコニーフェンスでの布団干しは禁止致します。/更新料:30,000円

No.2006096

※消費税は10%として計算しています。※掲載されている図面・写真等は、作成方法や撮影方法・時期などにより実際とは異なる場合があります。※家具や車などは、配置のイメージであり、賃貸物件に付属していません(家具家電付き等の表示があるものを除く)。

ポイントがたまる
住んでいるだけでポイントが貯まり、住替え時に家賃が最大3ヶ月分無料に!

らくらくパートナー
気分も手間もお財布も、らくらく。保証人不要のらくらくパートナー

積水ハウスシャーメゾンPM中国四国株式会社広島賃貸営業所

TEL:082-249-2103
FAX: 082-545-1583

広島県広島市中区小町1-25
免許番号:国土交通大臣(11)第3122号
所属団体:(公社)広島県宅地建物取引業協会/中国地区不動産公正取引協議会/(一社)不動産流通経営協会

取引形態
貸主