

Sha Maison

積水ハウス品質のお部屋を シャーメゾン ショップ Shop

広島バス

バス 段原中央 下車 徒歩7分

モバイルで見る



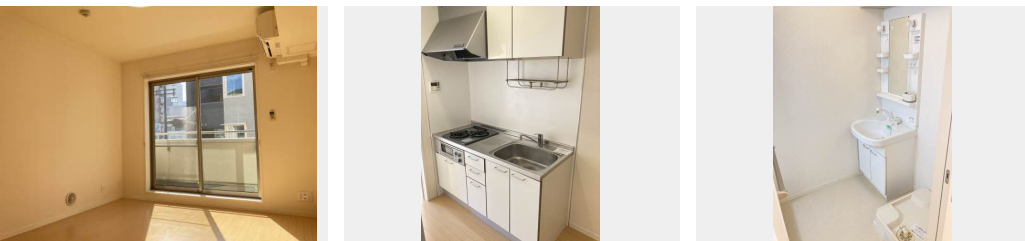
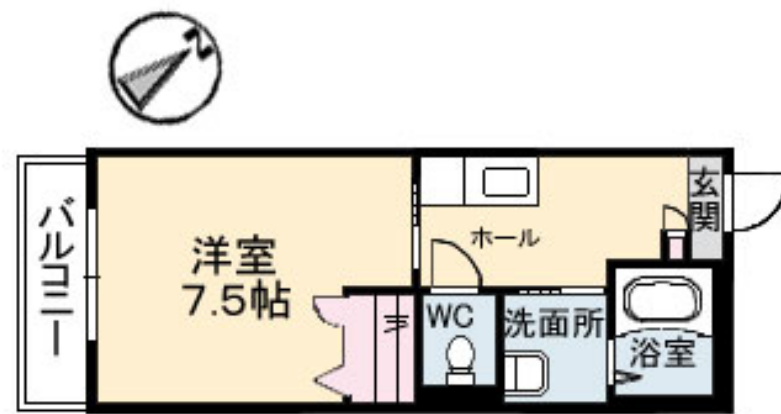
1R
マンション

家賃 **59,000 円**

共益費等 4,000 円

敷金 0 ヶ月

礼金 60,000 円



積水ハウスの賃貸住宅 シャーメゾン

Sha Maison

この物件の
オススメ
ポイント

空室状況や物件詳細等、お気軽にお問い合わせください。
宅配ボックス付きなので不在時にも荷物を受け取れます/インターネットが無料で入居後すぐに使えます/エントランスに「オートロック」・・・

この物件についている こだわり設備

- 宅配BOX
- インターネット 無料(WiFi付)
- オートロック
- TVモニター付き インターホン
- 浴室乾燥機
- エアコン
- 洗髪洗面台
- 温水洗浄便座
- フローリング付

BS/インターネット無料(Wi-Fi対応)/オートロック/ゴミ集積場(敷地内)/駐輪場(屋根付き)/LGBTQフレンドリー/宅配BOX/モニター付ドアホン/電話配管有/システムキッチン/バス・トイレ(セパレート)/浴室乾燥機/エアコン/フローリング/バルコニー/トイレ(温水洗浄便座)/玄関鍵(オプナス)/洗髪洗面化粧台/高齢者対応可/洗濯機置場(室内)/都市ガス

| | | | |
|--------|-----------------------|-----------|-----------------------|
| 物件名 | ベルビュー段原 A0203号室 | 間取り | ワンルーム/洋室7.5(帖) |
| アクセス | バス、段原中央 バス停 徒歩7分 | 専有面積 / 向き | 27.19㎡ / 南 |
| 所在地 | 広島県広島市南区段原 4丁目21-6 | 築年月 / 構造 | 2010年1月中旬 / 鉄骨・2階・3階建 |
| ランドマーク | ●セブンイレブン広島段原店 / 距離60m | 入居 / 契約期間 | 2026年6月下旬 / 2年 |
| | | 駐車場 | 駐車場なし |

入居諸条件備考

内覧・契約については、貸主の指定する仲介業者を介して行いますので、所定の仲介手数料が必要となります。
/シャーメゾンライフSUPPORT24(月額1,320円税込)にご加入いただきます。/ご入居にかかる諸費用として、鍵交換費用(初回契約時)13,200円(税込)、クリーニング特約料(初回契約時)66,000円(税込)が必要です。/火災保険へのご加入が条件となります。*ご入居中は、借家人賠償責任保険・個人賠償責任保険が付帯された火災保険へのご加入が必要となります。積水ハウス不動産グループでは、万一の事故の際、グループが連携して迅速に対応できる「シャーメゾンライフGUARD」(*)へのご加入を推奨しております。*保険契約の取扱代理店は、積水ハウスシャーメゾンPM中国四国(株)および積水ハウスシャーメゾンパートナーズ(株)となります。/積水ハウスシャーメゾンパートナーズの保証人不要プラン『らくらくパートナー』に加入が必要です。【新規契約時】事務手数料:33,000円(税込)、【毎月】保証料:月額賃料等の2%/諸費用及びその他契約費用は別途打合せ/更新料:新賃料の1ヶ月分

No.1306192

※消費税は10%として計算しています。※掲載されている図面・写真等は、作成方法や撮影方法・時期などにより実際とは異なる場合があります。※家具や車などは、配置のイメージであり、賃貸物件に付属していません(家具家電付き等の表示があるものを除く)。

ポイントがたまる
住んでいるだけでポイントが貯まり、住替え時に家賃が最大3ヶ月分無料に!

らくらくパートナー
気分も手間もお財布も、らくらく。保証人不要のらくらくパートナー

積水ハウスシャーメゾンPM中国四国株式会社広島賃貸営業所

TEL:082-249-2103
FAX: 082-545-1583

広島県広島市中区小町1-25
免許番号: 国土交通大臣(11)第3122号
所属団体: (公社)広島県宅地建物取引業協会/中国地区不動産公正取引協議会/(一社)不動産流通経営協会

取引形態
貸主