

# Sha Maison

積水ハウス品質のお部屋を シャーメゾン ショップ Shop

バス

バス 向洋新町3丁目下車 徒歩3分

📱 モバイルで見る



**1LDK**  
アパート

家賃 **73,000 円**

共益費等 3,000 円

敷金 30,000 円

礼金 100,000 円



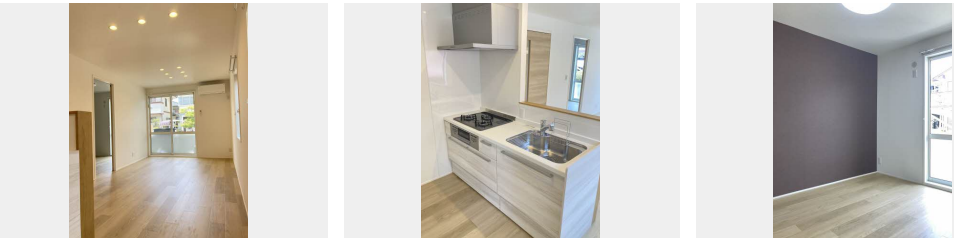
この物件の  
オススメ  
ポイント

向洋新町の1LDKシャーメゾン！！

この物件についている **こだわり設備**

- リノベーション
- TVモニター付きインターホン
- 対面キッチン
- 対面キッチン
- コンロ
- コンロ
- 3口コンロ
- 浴室乾燥機
- 洗面化粧台
- 洗面化粧台
- 室内物干
- 室内物干
- 温水洗浄便座
- エアコン
- フローリング付
- WIC・納戸
- WIC・納戸

駐車場あり / TVアンテナ / ゴミ集積場 (敷地内) / 駐輪場 (屋根付き) / バス・トイレ (セパレート) / バルコニー / 室内物干し / 玄関鍵 (オブナス) / カラーモニター付ドアホン / システムキッチン / 対面キッチン / 3口ガスコンロ / サーモスタット付水栓 / 浴室乾燥機 / 洗面化粧台 / トイレ (温水洗浄便座) / エアコン / 断熱複層ガラス / AP用フローリング / ウォークインクローゼット / 駐車場有り / リノベーション / リフォーム / 1階生活 / 角部屋 / 洗濯機置場 (室内)



Re. Renovation リノベーション

デザインされた住空間でシャーメゾンライフをお楽しみいただけます。

積水ハウスの賃貸住宅 シャーメゾン

Sha Maison

物件名	セレナーデM A0101号室	間取り	1LDK/-
アクセス	バス、向洋新町3丁目バス停 徒歩3分	専有面積 / 向き	44.36㎡ / 北
所在地	広島県広島市南区向洋新町2丁目22-32	築年月 / 構造	1995年3月下旬 / 軽量鉄骨・1階-2階建
ランドマーク	●フジヴェスタ洋光台店 / 距離480m	入居 / 契約期間	2024年6月上旬 / 2年
		駐車場	駐車場無料 / 舗装白線引

入居諸条件備考

内覧・契約については、貸主の指定する仲介業者を介して行いますので、所定の仲介手数料が必要となります。  
 /更新料30,000円 シャーメゾンライフSUPPORT24(月額880円税込)へ別途加入要 / 上記入居諸条件以外に、鍵販売手数料(初回契約時) 13,200円(税込)が必要。 / 火災保険への加入が条件となります。  
 ※ご入居中は、借家人賠償責任保険・個人賠償責任保険が付帯された火災保険への加入が必要となります。積水ハウス不動産グループでは、万一の事故の際、グループが連携して迅速に対応できる「シャーメゾンライフGUARD」(\*)へのご加入を推奨しております。\*保険契約の取扱代理店は、積水ハウス不動産中国四国(株)および積水ハウス不動産パートナーズ(株)となります。 / 積水ハウス不動産パートナーズの保証人不要プラン『らくらくパートナー』に加入が必要です。[新規契約時]事務手数料: 33,000円(税込)、[毎月]保証料: 月額賃料等の2% / リノベーション2023年06月 積水ハウス不動産品質の1LDKへ新☆キッチン是对面のシステムキッチンへ! 浴室は新たに浴室乾燥機を完備! ウォークインクローゼット収納を設けて、洗濯機置き場・トイレにも吊戸棚収納を設置☆!! 積水ハウス不動産のリノベーションを是非ご覧ください!! / 諸費用及び、契約に要する費用は別途打合せ / 更新料: 30,000円

※消費税は10%として計算しています。※掲載されている図面・写真等は、作成方法や撮影方法・時期などにより実際とは異なる場合があります。※家具や車などは、配置のイメージであり、賃貸物件に付属しておりません(家具家電付き等の表示があるものを除く)。

**ポイントがたまる**

住んでいるだけでポイントが貯まり、住替え時に家賃が最大3ヶ月分無料に!

**らくらくパートナー**

気分も手間もお財布も、らくらく。保証人不要のらくらくパートナー

積水ハウス不動産中国四国株式会社広島賃貸営業所

TEL:082-249-2103  
FAX: 082-545-1583

広島県広島市中区小町1-25  
免許番号: 国土交通大臣(11)第3122号  
所属団体: (公社)広島県宅地建物取引業協会 / 中国地区不動産公正取引協議会 / (一社)不動産流通経営協会

取引形態  
貸主