

Sha Maison

積水ハウス品質のお部屋を シャーメゾン ショップ Shop

広島バス

バス 福木小学校前 下車 徒歩8分

モバイルで見る



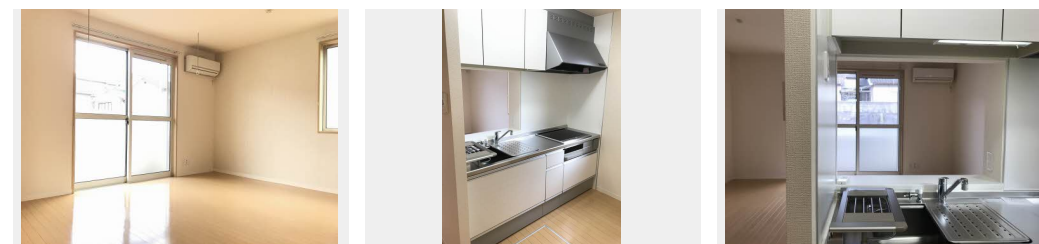
1LDK
アパート

家賃 **61,000 円**

共益費等 3,000 円

敷金 1 ヶ月

礼金 1 ヶ月



積水ハウスの賃貸住宅 シャーメゾン

Sha Maison

この物件の
オススメ
ポイント

☆オール電化住宅ですので光熱費の節約できます♪♪/駐輪場
スペース大です!!バイク駐輪可です!!!/広々
LDK!!広々収納!!魅力たっぷりのおススメ物件です★

この物件についている **こだわり設備**

- しゃ熱断熱 複層ガラス
- TVモニター付き インターホン
- 対面キッチン
- 3口コンロ
- IH
- IHクッキングヒーター
- エコキュート
- 浴室乾燥機
- 洗面洗面台
- 対面キッチン
- コンロ
- オール電化
- 給湯設備
- 室内物干

駐車場あり/TVアンテナ/BS/CS/オール電化/駐輪場(屋根付き)/防音(2F床ALC板)/LGBTQフレンドリー/しゃ熱断熱複層ガラス/室内物干し/浴室乾燥機/ユニットバス1418/システムキッチン/玄関鍵(①キー②ロック)/玄関鍵(オプナス)/給湯箇所(浴室・台所・洗面所)/カラーモニター付ドアホン/3口フラットコンロ/IHクッキングヒーター/エコキュート/24H換気システム/洗髪洗面化粧台/トイレ(温水洗浄便座)/エアコン/フローリング/バルコニー/専用庭/対面キッチン/バス・トイレ(セパレート)/高齢者対応可/洗濯機置場(室内)

入居諸条件備考

内覧・契約については、貸主の指定する仲介業者を介して行いますので、所定の仲介手数料が必要となります。
/更新料30,000円 シャーメゾンライフSUPPORT24(月額880円税込)へ別途加入要/上記入居諸条件以外に、鍵販売手数料(初回契約時)13,200円(税込)、クリーニング特約料(初回契約時)49,500円(税込)が必要です。
/火災保険へのご加入が条件となります。*ご入居中は、借家人賠償責任保険・個人賠償責任保険が付帯された火災保険へのご加入が必要となります。積水ハウス不動産グループでは、万一の事故の際、グループが連携して迅速に対応できる「シャーメゾンライフGUARD」(*)へのご加入を推奨しております。
*保険契約の取扱代理店は、積水ハウス不動産中国四国(株)および積水ハウス不動産パートナーズ(株)となります。
/積水ハウス不動産パートナーズの保証人不要プラン『らくらくパートナー』に加入が必要です。[新規契約時]事務手数料:33,000円(税込)、[毎月]保証料:月額賃料等の2%/諸費用及び、契約に要する費用は別途打合せ/更新料:30,000円

物件名 T'Sハウス B棟 B0101号室
アクセス バス、福木小学校前 バス停 徒歩8分
JR芸備線 中深川駅 徒歩64分
所在地 広島県広島市東区馬木9丁目6-11-2
ランドマーク ●福木小学校/距離400m

間取り 1LDK/LDK14.3 洋室6.5(帖)
専有面積/向き 51.37㎡/南
築年月/構造 2011年9月中旬/軽量鉄骨・1階-2階建
入居/契約期間 2024年5月上旬/2年
駐車場 駐車場無料/舗装白線引

※消費税は10%として計算しています。※掲載されている図面・写真等は、作成方法や撮影方法・時期などにより実際とは異なる場合があります。※家具や車などは、配置のイメージであり、賃貸物件に付属していません(家具家電付き等の表示があるものを除く)。

ポイントがたまる
住んでいるだけでポイントが貯まり、
住替え時に家賃が最大3ヶ月分無料!

らくらくパートナー
気分も手間もお財布も、らくらく。
保証人不要のらくらくパートナー

積水ハウス不動産中国四国株式会社広島賃貸営業所

TEL:082-249-2103
FAX: 082-545-1583

広島県広島市中区小町1-25
免許番号: 国土交通大臣(11)第3122号
所属団体: (公社)広島県宅地建物取引業協会/中国地区不動産公正取引協議会/(一社)不動産流通経営協会

取引形態
貸主