

Sha Maison

積水ハウス品質のお部屋を シャーメゾン ショップ Shop

J R 芸備線

戸坂駅 徒歩15分

2LDK
マンション

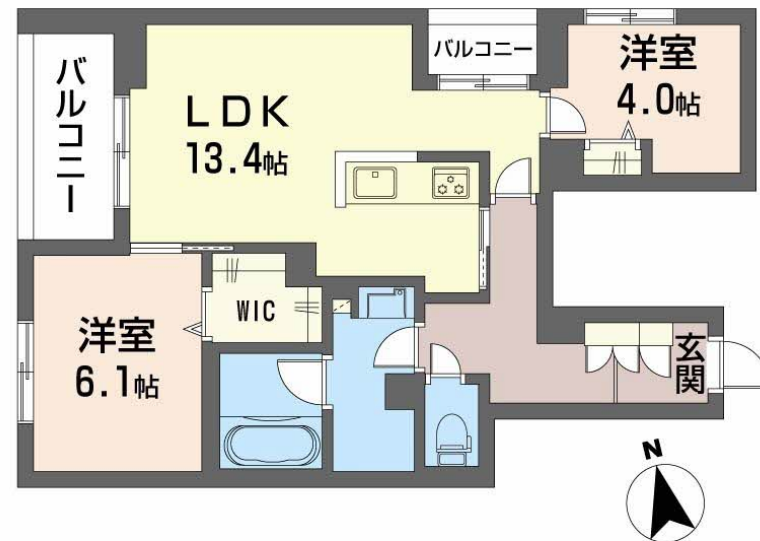
家賃 **100,000 円**

共益費等 7,000 円

敷金 0 円

礼金 2 ヶ月

モバイルで見る



この物件の
オススメ
ポイント

空室状況や物件詳細等、お気軽にお問合せください。
発電した電気を使えて余った電気は売ることができるZEH住宅
／上階からの音を大幅に抑える高遮音床システム「シャイド」
を採用／利便性の・・・

この物件についている **こだわり設備**

- ZEH
- 高遮音床システム
- エレベーター
- 宅配BOX
- IOT対応
- スマートロック
- インターネット無料(WiFi付)
- オートロック
- 防犯カメラ
- TVモニター付きインターホン
- WIC・納戸
- 太陽光発電

駐車場あり／ZEH（ネット・ゼロ・エネルギー・ハウス）／LGBTQフレンドリー／UHF／BS／共聴アンテナ／CS／地デジ対応（アンテナ対応）／光ケーブル対応／インターネット無料（WiFi対応）／エレベーター／オートロック・自動ドア／宅配BOX／太陽光発電／人感センサー付廊下灯／ゴミ集積場（敷地内）／駐輪場（屋根付き）／高遮音床システム「SHAI DD55」／防犯カメラ／住宅性能評価／カラーモニター付ドアホン／対面キッチン／3口ガスコンロ／給湯器（追焚機能付）／エコジョーズ／給湯箇所（浴室・台所・洗面所）／バス・トイレ（セパレート）／シャワー／24H換気システム／

積水ハウスの賃貸住宅 シャーメゾン

Sha Maison

可食素材イメージです。実際の仕様が異なる場合があります。

- 床材 ●70-リング
- 室内ドア
- キッチン
- バス

明るい木目がナチュラルな印象で、トータルカラーコーディネートされたお部屋です。

高級感のある人工大理石のワークトップで3口コンロの付きます。

新開発の床材。強い突き心地。ランナータイプがついて、便利な仕様となっております。広々サイズのバスコアです！

物件名	ソレムニティ A0201号室	間取り	2LDK／洋室6.1 洋室4 LDK13.4 (帖)
アクセス	J R 芸備線 戸坂駅 徒歩15分	専有面積 / 向き	60.28㎡ / 北西
所在地	広島県広島市東区戸坂出江1丁目2-14	築年月 / 構造	2025年3月上旬 / 重量鉄骨・2階-3階建
ランドマーク	●ローソン広島戸坂出江2丁目店 / 距離220m	入居 / 契約期間	2026年6月中旬 / 2年
		駐車場	駐車場空有り / 舗装白線引 / 月11000円

入居諸条件備考

内覧・契約については、貸主の指定する仲介業者を介して行いますので、所定の仲介手数料が必要となります。
／シャーメゾンライフSUPPORT24（月額1,320円税込）にご加入いただきます。／ご入居にかかる諸費用として、スマートロック設定費用18,700円（税込）、クリーニング特約料（初回契約時）95,700円（税込）が必要です。／火災保険へのご加入が条件となります。＊ご入居中は、借家人賠償責任保険・個人賠償責任保険が付帯された火災保険へのご加入が必要となります。積水ハウス不動産グループでは、万一の事故の際、グループが連携して迅速に対応できる「シャーメゾンライフGUARD」(*)へのご加入を推奨しております。＊保険契約の取扱代理店は、積水ハウスシャーメゾンPM中国四国(株)および積水ハウスシャーメゾンパートナーズ(株)となります。／積水ハウスシャーメゾンパートナーズの保証人不要プラン『らくらくパートナー』に加入が必要です。【新規契約時】事務手数料：33,000円(税込)、【毎月】保証料：月額賃料等の2%／諸費用及びその他契約費用は別途打合せ／住むならやっぱりシャーメゾンの新築！／更新料：新賃料の1ヶ月分

No.2007807

※消費税は10%として計算しています。※掲載されている図面・写真等は、作成方法や撮影方法・時期などにより実際とは異なる場合があります。＊家具や車などは、配置のイメージであり、賃貸物件に付属していません（家具家電付き等の表示があるものを除く）。

ポイントがたまる
住んでいるだけでポイントが貯まり、住替え時に家賃が最大3ヶ月分無料に!

らくらくパートナー
気分も手間もお財布も、らくらく。保証人不要のらくらくパートナー

積水ハウスシャーメゾンPM中国四国株式会社広島北賃貸営業

TEL:082-832-2103
FAX: 082-832-2123

広島県広島市安佐南区西原4丁目29-35
免許番号：国土交通大臣(11)第3122号
所属団体：(公社)広島県宅地建物取引業協会／中国地区不動産公正取引協議会／(一社)不動産流通経営協会

取引形態
貸主