

Sha Maison

積水ハウス品質のお部屋を シャーメゾン ショップ Shop

J R山陽本線

広島駅 徒歩13分

モバイルで見る



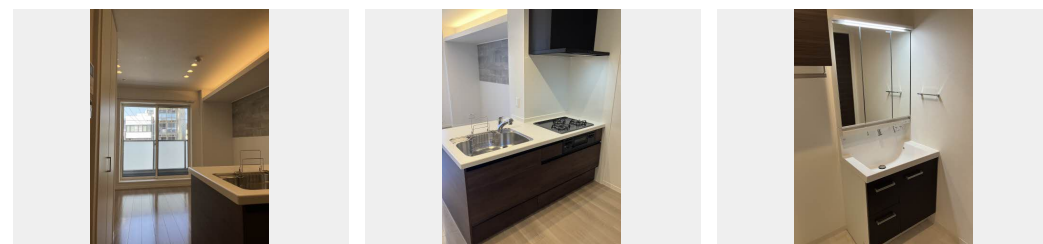
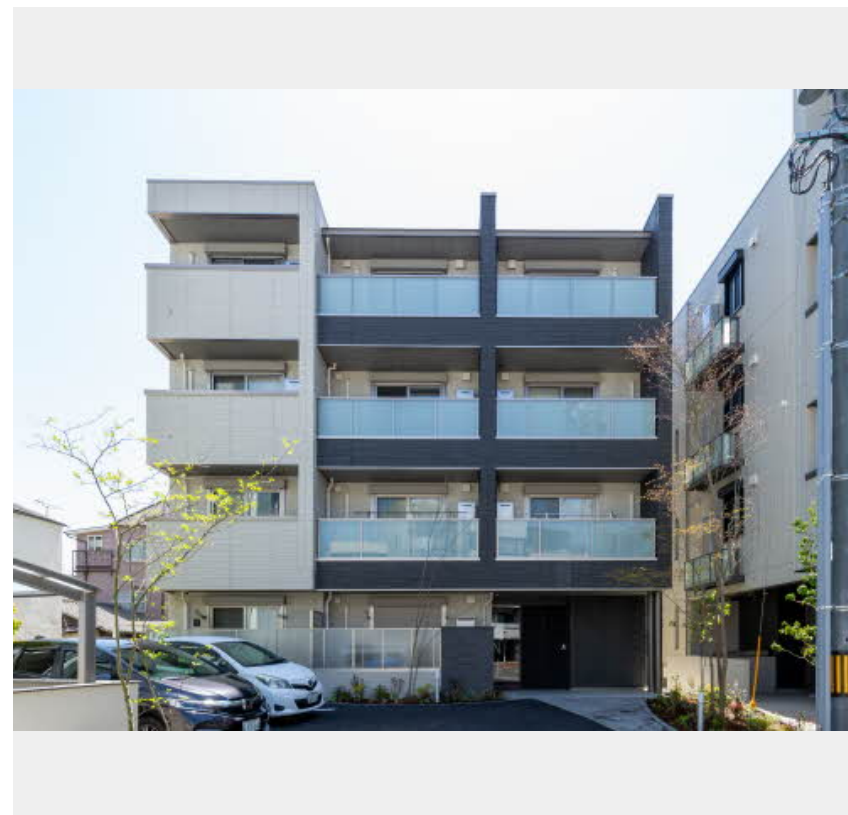
1R
アパート

家賃 85,000 円

共益費等 3,000 円

敷金 1ヶ月

礼金 1ヶ月



積水ハウスの賃貸住宅 シャーメゾン

Sha Maison

この物件の
オススメ
ポイント

尾長西にIOT・スマートロック(グラモ)対応のエレベーター&オートロック付き4階建て重量鉄骨造ベレオ登場☆暗証番号、スマホ、ICカードなどで施錠・開錠が可能なスマートキーを採用!!...

この物件についている こだわり設備

- 屋内共用廊下タイプ
- インターネット無料(WiFi付)
- コンロ
- シャーマゾンガーデンズ
- IOT対応
- 3口コンロ
- 高遮音床システム
- オートロック
- 給湯設備
- 宅配BOX
- エレベーター
- 追い焚き給湯

共聴アンテナ/BS/共用玄関ドア/オートロック・自動ドア/宅配BOX/ゴミ集積場(敷地内)/エレベーター/ホテルライク/シャーマゾンガーデンズ/高遮音床システム「SHAIDD55」/インターネット無料(Wi-Fi対応)/IOT対応/フローリング/システムキッチン/3口フラットコンロ/給湯器(追焚機能付)/バス・トイレ(セパレート)/ユニットバス1418/浴室乾燥機/室内物干し/複層ガラス/ピクチャーレール/エアコン/洗濯機置場(室内)

物件名 CASA PROSPERA A0301号室

アクセス J R山陽本線 広島駅 徒歩13分

所在地 広島県広島市東区尾長西1丁目6-36

ランドマーク ● J R広島駅/距離1000m

間取り ワンルーム/-

専有面積/向き 32.46m²/南

築年月/構造 2023年3月上旬/重量鉄骨・3階-4階建

入居/契約期間 即時/2年

駐車場 駐車場空無し

入居諸条件備考

内覧・契約については、貸主の指定する仲介業者を介して行いますので、所定の仲介手数料が必要となります。/更新料1.0ヶ月 シャーマゾンライフSUPPORT24(月額880円税込)へ別途加入要/上記入居諸条件以外に、鍵販売手数料(初回契約時)16,500円(税込)、クリーニング特約料(初回契約時)38,500円(税込)が必要です。/火災保険へのご加入が条件となります。*ご入居中は、借家人賠償責任保険・個人賠償責任保険が付帯された火災保険へのご加入が必要となります。積水ハウス不動産グループでは、万一の事故の際、グループが連携して迅速に対応できる「シャーマゾンライフGUARD」(*)へのご加入を推奨しております。*保険契約の取扱代理店は、積水ハウス不動産中国四国(株)および積水ハウス不動産パートナーズ(株)となります。/積水ハウス不動産パートナーズの保証人不要プラン『らくらくパートナー』に加入が必要です。[新規契約時]事務手数料:33,000円(税込)、[毎月]保証料:月額賃料等の2%/諸費用及び、契約に要する費用は別途打合せ/更新料:新賃料の1ヶ月分

※消費税は10%として計算しています。※掲載されている図面・写真等は、作成方法や撮影方法・時期などにより実際とは異なる場合があります。※家具や車などは、配置のイメージであり、賃貸物件に付属しておりません(家具家電付き等の表示があるものを除く)。

ポイントがたまる
住んでいるだけでポイントが貯まり、住替え時に家賃が最大3ヶ月分無料に!

らくらくパートナー
気分も手間もお財布も、らくらく。保証人不要のらくらくパートナー

積水ハウス不動産中国四国株式会社広島賃貸営業所

TEL:082-249-2103
FAX: 082-545-1583

広島県広島市中区小町1-25
免許番号: 国土交通大臣(11)第3122号
所属団体: (公社)広島県宅地建物取引業協会/中国地区不動産公正取引協議会/(一社)不動産流通経営協会

取引形態
貸主