

Sha Maison

積水ハウス品質のお部屋を シャーメゾン ショップ Shop

J R山陽本線

広島駅 徒歩15分

1LDK
マンション

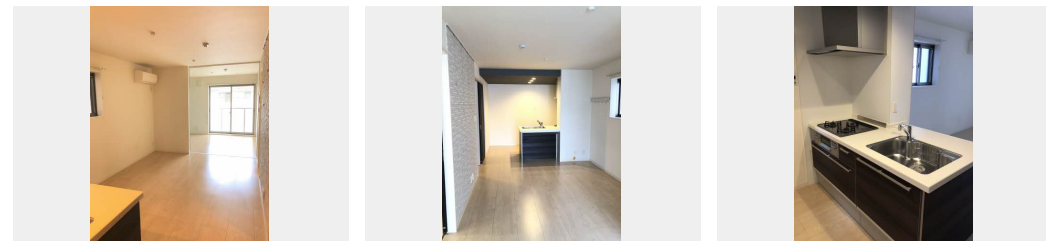
家賃 85,000 円

共益費等 3,000 円

敷金 0 ヶ月

礼金 1 ヶ月

モバイルで見る



積水ハウスの賃貸住宅 シャーメゾン

Sha Maison

この物件の
オススメ
ポイント

曙1丁目ベレオ☆/オートロック付マンションのシャーメゾン
ガーデンズ仕様☆/全邸1LDKで单身・新婚さん・カップル
入居OKです!!おすすめ物件

この物件についている こだわり設備

- シャーメゾン
ガーデンズ
- しゃ熱断熱
複層ガラス
- TVモニター付き
インターホン
- オートロック
- コンロ
- 3口コンロ
- 給湯設備
- 追い焚き給湯
- 浴室乾燥機
- 洗髪洗面台
- 温水洗浄便座
- エアコン

空気環境配慮仕様 (SHMエアキス) / シャーメゾンガーデンズ / オートロック / ゴミ集積場 (敷地内) / 駐輪場 (屋根付き) / LGBTQフレンドリー / マルチメディア配管有 / 玄関鍵 (①キー②ロック) / 給湯箇所 (浴室・台所・洗面所) / カラーモニター付ドアホン / システムキッチン / 3口フラットコンロ / フローリング / 給湯器 (追焚機能付) / 24H換気システム / 浴室乾燥機 / ユニットバス 1318 / 洗髪洗面化粧台 / ピクチャーレール / トイレ (温水洗浄便座) / エアコン / しゃ熱断熱複層ガラス / 玄関鍵 (ディンプルオプナス) / 高齢者対応可 / 洗濯機置場 (室内)

入居諸条件備考

内覧・契約については、貸主の指定する仲介業者を介して行いますので、所定の仲介手数料が必要となります。
/更新料30,000円 シャーメゾンライフSUPPORT24(月額880円税込)へ別途加入要/上記入居諸条件以外に、鍵販売手数料(初回契約時)13,200円(税込)、クリーニング特約料(初回契約時)49,500円(税込)が必要です。/火災保険へのご加入が条件となります。*ご入居中は、借家人賠償責任保険・個人賠償責任保険が付帯された火災保険へのご加入が必要となります。積水ハウス不動産グループでは、万一の事故の際、グループが連携して迅速に対応できる「シャーメゾンライフGUARD」(*)へのご加入を推奨しております。*保険契約の取扱代理店は、積水ハウス不動産中国四国(株)および積水ハウス不動産パートナーズ(株)となります。
/積水ハウス不動産パートナーズの保証人不要プラン『らくらくパートナー』に加入が必要です。[新規契約時]事務手数料:33,000円(税込)、[毎月]保証料:月額賃料等の2%/諸費用及び、契約に要する費用は別途打合せ/更新料:30,000円

物件名 Forest Akebono A0204号室

間取り 1LDK/-

アクセス J R山陽本線 広島駅 徒歩15分

専有面積 / 向き 40.47㎡ / 南西

所在地 広島県広島市東区曙1丁目4-20-2

築年月 / 構造 2016年11月中旬 / 重量鉄骨・2階-3階建

入居 / 契約期間 2024年5月下旬 / 2年

ランドマーク ●広島駅(新幹線口) / 距離1200m

駐車場 駐車場なし

※消費税は10%として計算しています。※掲載されている図面・写真等は、作成方法や撮影方法・時期などにより実際とは異なる場合があります。※家具や車などは、配置のイメージであり、賃貸物件に付属していません(家具家電付き等の表示があるものを除く)。

ポイントがたまる
住んでいるだけでポイントが貯まり、
住替え時に家賃が最大3ヶ月分無料!

らくらくパートナー
気分も手間もお財布も、らくらく。
保証人不要のらくらくパートナー

積水ハウス不動産中国四国株式会社広島賃貸営業所

TEL:082-249-2103
FAX: 082-545-1583

広島県広島市中区小町1-25
免許番号: 国土交通大臣(11)第3122号
所属団体: (公社)広島県宅地建物取引業協会 / 中国地区不動産公正取引協議会 / (一社)不動産流通経営協会

取引形態
貸主