

広島バス

バス 天水下車 徒歩5分

モバイルで見る



**3LDK**  
マンション

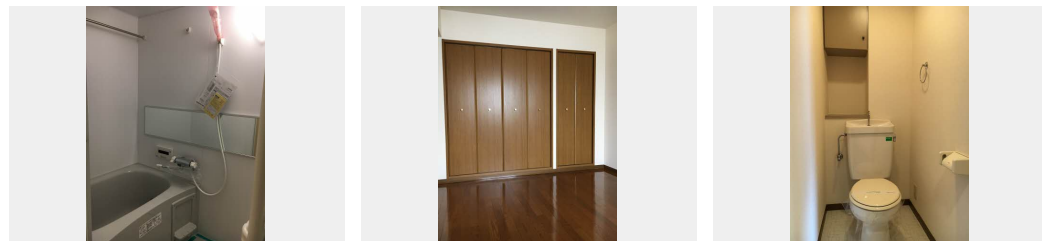
家賃 **70,000 円**

共益費等 **4,000 円**

敷金 **1 ヶ月**

礼金 **1 ヶ月**

駐車場 無料



この物件の  
オススメ  
ポイント

空室状況や物件詳細等、お気軽にお問い合わせください。  
宅配ボックス付きなので不在時にも荷物を受け取れます／インターネットが無料で入居後すぐに使えます／防犯カメラが設置されている物件・・・

この物件についている **こだわり設備**

- 宅配BOX
- インターネット 無料(WiFi付)
- 防犯カメラ
- TVモニター付き インターホン
- P 無料 駐車場無料
- 追い焚き給湯
- エアコン
- 3口コンロ
- コンロ
- 給湯設備
- フローリング付

駐車場あり／インターネット無料 (Wi-Fi対応)／ゴミ集積場 (敷地内)／駐輪場 (屋根付き)／防犯カメラ／宅配BOX／給湯箇所 (浴室・台所・洗面所)／システムキッチン／3口フラットコンロ／給湯器 (追焚機能付)／エアコン／バルコニー／フローリング／玄関鍵 (ディンプルキー)／洗面化粧台／バス・トイレ (セパレート)／モニター付ドアホン／洗濯機置場 (室内)／都市ガス

**物件名** グランリュウくるめ木 A0301号室  
**アクセス** バス、天水下車 徒歩5分  
広島高速交通アストラムライン 不動院前駅 徒歩16分  
**所在地** 広島県広島市東区戸坂くるめ木1丁目20-12  
**ランドマーク** ●広島くるめ木郵便局／距離240m

**間取り** 3LDK／LDK11 洋室4.5 洋室6.4 和室5.2 (帖)  
**専有面積 / 向き** 65.25㎡／南東  
**築年月 / 構造** 1995年7月下旬／鉄筋コンクリート・3階-4階建  
**入居 / 契約期間** 2026年7月上旬／2年  
**駐車場** 駐車場無料／舗装白線引

入居諸条件備考

シャーメゾンライフSUPPORT24 (月額1,320円税込)にご加入いただけます。／ご入居にかかる諸費用として、クリーニング費用 (退去時) 92,400円 (税込)、エアコンクリーニング費用 (退去時) 12,320円 (税込) が必要です。／火災保険へのご加入が条件となります。＊ご入居中は、借家人賠償責任保険・個人賠償責任保険が付帯された火災保険へのご加入が必要となります。積水ハウス不動産グループでは、万一の事故の際、グループが連携して迅速に対応できる「シャーメゾンライフGUARD」(\*)へのご加入を推奨しております。＊保険契約の取扱代理店は、積水ハウスシャーメゾンPM中国四国(株)および積水ハウスシャーメゾンパートナーズ(株)となります。／積水ハウスシャーメゾンパートナーズの保証人不要プラン『らくらくパートナー』に加入が必要です。【新規契約時】事務手数料：33,000円(税込)、【毎月】保証料：月額賃料等の2%／諸費用及びその他契約費用は別途打合せ／更新料：なし

No.2001689

※消費税は10%として計算しています。※掲載されている図面・写真等は、作成方法や撮影方法・時期などにより実際とは異なる場合があります。＊家具や車などは、配置のイメージであり、賃貸物件に付属していません (家具家電付き等の表示があるものを除く)。

**ポイントがたまる**  
住んでいるだけでポイントが貯まり、住替え時に家賃が最大3ヶ月分無料に!

**らくらくパートナー**  
気分も手間もお財布も、らくらく。保証人不要のらくらくパートナー

**積水ハウスシャーメゾンPM中国四国株式会社広島北賃貸営業**  
TEL:082-832-2103  
FAX: 082-832-2123  
広島県広島市安佐南区西原4丁目29-35  
免許番号：国土交通大臣(11)第3122号  
所属団体：(公社)広島県宅地建物取引業協会／中国地区不動産公正取引協議会／(一社)不動産流通経営協会

取引形態  
代理