

# Sha Maison

積水ハウス品質のお部屋を シャーメゾン ショップ Shop

広島電鉄江波線

江波駅 徒歩8分

モバイルで見る



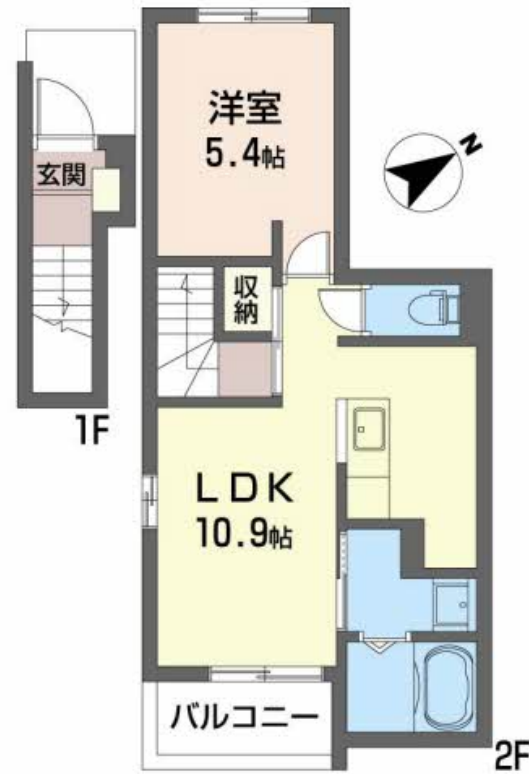
1LDK  
アパート

家賃 **64,000 円**

共益費等 **3,000 円**

敷金 **0 ヶ月**

礼金 **1 ヶ月**



この物件の  
オススメ  
ポイント

空室状況や物件詳細等、お気軽にお問い合わせください。  
室内のモニターから、訪問者の顔を確認できるインターホンで  
す

## この物件についている こだわり設備



玄関鍵（カードキー）／玄関鍵（オプナス）／カラーモニター付ドアホン／インターホン／システムキッチン（鏡面扉）／24H換気システム／浴室乾燥機／洗面化粧台／トイレ（温水洗浄便座）／エアコン／洗濯機置場（室内）／都市ガス

物件名 グリーンハウス 202号室  
アクセス 広島電鉄江波線 江波駅 徒歩8分  
所在地 広島県広島市中区江波東1丁目17-25  
ランドマーク ●広島電鉄 江波駅／距離600m

間取り 1LDK／LDK10.9 洋室5.4 (帖)  
専有面積 / 向き 41.3㎡ / 東  
築年月 / 構造 2014年8月上旬 / 木造・2階・3階建  
入居 / 契約期間 2026年5月中旬 / 2年  
駐車場 駐車場空無し

入居諸条件備考

シャーメゾンライフSUPPORT24（月額1,320円税込）にご加入いただけます。／ご入居にかかる諸費用として、エアコンクリーニング費用（退去時）12,320円（税込）が必要です。／火災保険へのご加入が条件となります。＊ご入居中は、借家人賠償責任保険・個人賠償責任保険が付帯された火災保険へのご加入が必要となります。積水ハウス不動産グループでは、万一の事故の際、グループが連携して迅速に対応できる「シャーメゾンライフGUARD」(\*)へのご加入を推奨しております。＊保険契約の取扱代理店は、積水ハウスシャーメゾンPM中国四国(株)および積水ハウスシャーメゾンパートナーズ(株)となります。／積水ハウスシャーメゾンパートナーズの保証人不要プラン『らくらくパートナー』にご加入が必要です。【新規契約時】事務手数料：33,000円(税込)、[毎月]保証料：月額賃料等の2%／諸費用及びその他契約費用は別途打合せ／更新料：なし

No.2007352

※消費税は10%として計算しています。※掲載されている図面・写真等は、作成方法や撮影方法・時期などにより実際とは異なる場合があります。＊家具や車などは、配置のイメージであり、賃貸物件に付属していません（家具家電付き等の表示があるものを除く）。

ポイントがたまる  
住んでいるだけでポイントが貯まり、  
住替え時に家賃が最大3ヶ月分無料に!

らくらくパートナー  
気分も手間もお財布も、らくらく。  
保証人不要のらくらくパートナー

積水ハウスシャーメゾンPM中国四国株式会社広島賃貸営業所

TEL:082-249-2103  
FAX: 082-545-1583

広島県広島市中区小町1-25  
免許番号：国土交通大臣(11)第3122号  
所属団体：(公社)広島県宅地建物取引業協会／中国地区不動産公正取引協議会／(一社)不動産流通経営協会

取引形態  
代理