

Sha Maison

積水ハウス品質のお部屋を シャーメゾン ショップ Shop

広電バス

バス 中電前 下車 徒歩2分

モバイルで見る



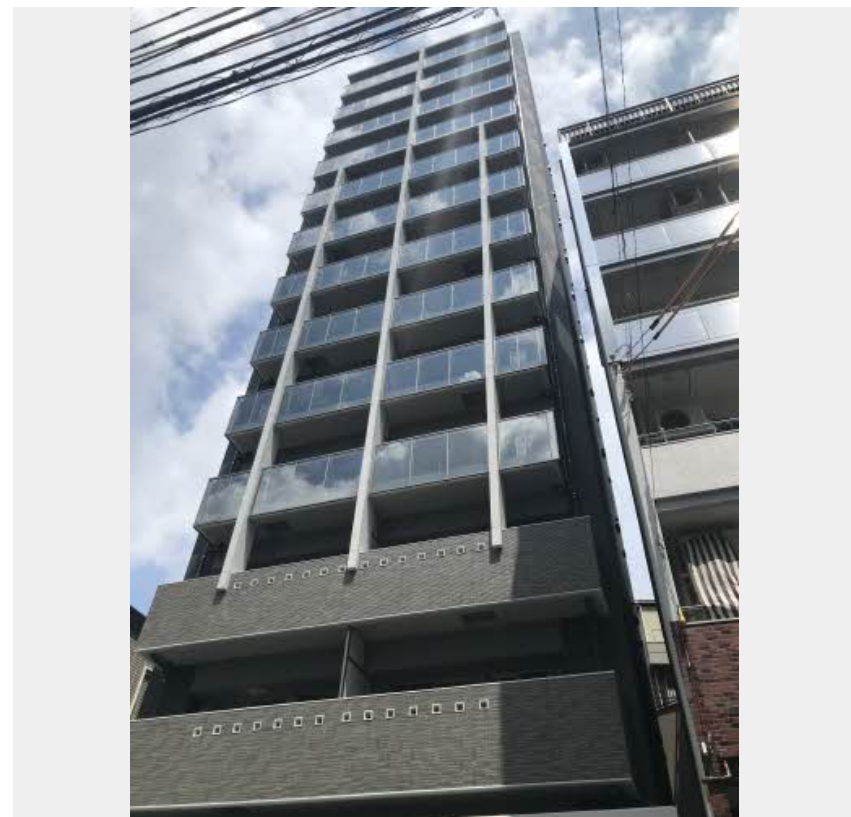
1LDK
マンション

家賃 **109,000 円**

共益費等 5,000 円

敷金 0 ヶ月

礼金 200,000 円



この物件の
オススメ
ポイント

空室状況や物件詳細等、お気軽にお問い合わせください。
利便性の高いエレベーター付き/宅配ボックス付きなので不在
時にも荷物を受け取れます/外出先で家電を操作できるIoTを
搭載/スマホ・・・

この物件についている **こだわり設備**

- エレベーター
- 宅配BOX
- IOT対応
- スマートロック
- インターネット
無料(WiFi付)
- 動画視聴
サービス
- オートロック
- TVモニター付き
インターホン
- WIC・納戸
- 浴室乾燥機
- 追い焚き給湯
- エアコン

駐車場あり/インターネット無料 (Wi-Fi対応) /エレベーター/オートロック・自動ドア/共用
玄関ドア/宅配BOX/駐輪場(屋根付き)/ゴミ集積場(敷地内)/LGBTQフレンドリー/動画
視聴サービス/BS/フローリング/カラーモニター付ドアホン/対面キッチン/システムキッチン
/2口フラットコンロ/バス・トイレ(セパレート)/給湯箇所(浴室・台所・洗面所)/給湯器(追
焚機能付)/浴室乾燥機/洗髪洗面化粧台/トイレ(温水洗浄便座)/エアコン/複層ガラス/バルコ
ニー/ウォークインクローゼット/スマートロック/らくらく内見/洗濯機置場(室内)/IOT対応

物件名 ヴィラシオン大手町 A1001号室
アクセス バス、中電前 バス停 徒歩2分
バス、中電前2 バス停 徒歩3分
所在地 広島県広島市中区大手町3丁目3-15
ランドマーク ●中電病院/距離100m

間取り 1LDK/LDK12.1 洋室6(帖)
専有面積/向き 44.63㎡/南
築年月/構造 2022年9月下旬/鉄筋コンクリート・10階-13階建
入居/契約期間 2026年7月上旬/2年
駐車場 駐車場空有り/舗装白線引/月27500円

入居諸条件備考

内覧・契約については、貸主の指定する仲介業者を介して行いますので、所定の仲介手数料が必要となります。
/シャーメゾンライフSUPPORT24(月額1,320円税込)にご加入いただきます。/ご入居にかかる諸
費用として、スマートロック設定費用16,500円(税込)、クリーニング特約料(初回契約時)75,020円(税込)
が必要となります。/火災保険へのご加入が条件となります。*ご入居中は、借家人賠償責任保険・個人賠償責任保険
が付帯された火災保険へのご加入が必要となります。積水ハウス不動産グループでは、万一の事故の際、グループ
が連携して迅速に対応できる「シャーメゾンライフGUARD」(*)へのご加入を推奨しております。*保険契
約の取扱代理店は、積水ハウスシャーメゾンPM中国四国(株)および積水ハウスシャーメゾンパートナーズ(株)
となります。/積水ハウスシャーメゾンパートナーズの保証人不要プラン『らくらくパートナー』に加入が必要
です。[新規契約時]事務手数料:33,000円(税込)、[毎月]保証料:月額賃料等の2%/諸費用及び
その他契約費用は別途打合せ/更新料:新賃料の1ヶ月分

*消費税は10%として計算しています。*掲載されている図面・写真等は、作成方法や撮影方法・時期などにより実際とは異なる場合があります。*家具や車などは、配置のイメージであり、賃貸物件に付属していません(家具家電付き等の表示があるものを除く)。

No.2008106

ポイントがたまる
住んでいるだけでポイントが貯まり、
住替え時に家賃が最大3ヶ月分無料!

らくらくパートナー
気分も手間もお財布も、らくらく。
保証人不要のらくらくパートナー

積水ハウスシャーメゾンPM中国四国株式会社広島賃貸営業所

TEL:082-249-2103
FAX: 082-545-1583

広島県広島市中区小町1-25
免許番号: 国土交通大臣(11)第3122号
所属団体: (公社)広島県宅地建物取引業協会/中国地区不動産公正取引協
議会/(一社)不動産流通経営協会

取引形態
貸主