

Sha Maison

積水ハウス品質のお部屋を シャーメゾン ショップ Shop

J R山陽本線

新白島駅 徒歩5分

モバイルで見る



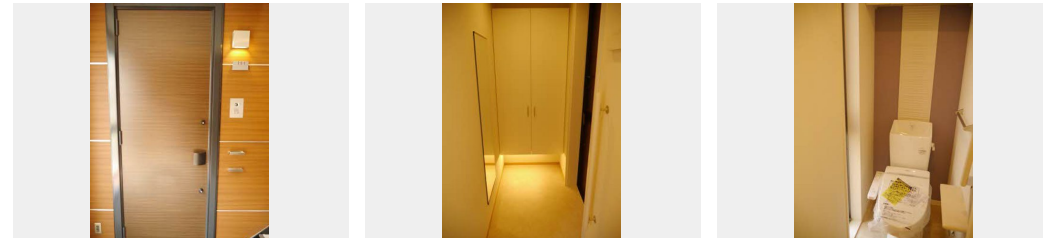
1LDK
マンション

家賃 **99,000 円**

共益費等 4,000 円

敷金 1 ヶ月

礼金 2 ヶ月



積水ハウスの賃貸住宅 シャーメゾン

Sha Maison

この物件の
おすすめ
ポイント

■ホテルを彷彿とさせる屋内共用仕様の『ホテルライクシャーメゾン』。■住まい手がステイタスを実感できる従来のシャーメゾンを超越した新世代シャーメゾンです。おすすめ物件

この物件についている **こだわり設備**

- 屋内共用廊下タイプ
- 高遮音床システム
- TVモニター付きインターホン
- オートロック
- 防犯カメラ
- 対面キッチン
- 対面キッチン
- コンロ
- IHクッキングヒーター
- 給湯設備
- 追い焚き給湯
- 浴室乾燥機
- 洗濯洗面台

空気環境配慮仕様 (SHMエアキス) / オートロック・自動ドア / ゴミ集積場 (敷地内) / 駐輪場 (屋根付き) / 高遮音床システム「SHAIDD55」 / 防犯カメラ / ホテルライク / LGBTQフレンドリー / 玄関鍵 (オプナス) / 玄関鍵 (①キー②ロック) / 給湯箇所 (浴室・台所・洗面所) / カラーモニター付ドアホン / マルチメディア配管有 / 対面キッチン / システムキッチン / IHクッキングヒーター / 給湯器 (追焚機能付) / 24H換気システム / ユニットバス1318 / 浴室乾燥機 (暖房乾燥) / 洗顔洗面化粧台 / 室内物干し / トイレ (温水洗浄便座) / エアコン / 複層ガラス / フローリング / 専用庭

物件名	ジョイア白島 A0201号室	間取り	1LDK / LDK10 洋室5.5 (帖)
アクセス	J R山陽本線 新白島駅 徒歩5分 広島高速交通アストラムライン 白島駅 徒歩7分	専有面積 / 向き	40.11㎡ / 南
所在地	広島県広島市中区白島中町12-22	築年月 / 構造	2016年8月中旬 / 重量鉄骨・2階-3階建
ランドマーク	● J R新白島駅 / 距離400m	入居 / 契約期間	即時 / 2年
		駐車場	駐車場空無し

入居諸条件備考

内覧・契約については、貸主の指定する仲介業者を介して行いますので、所定の仲介手数料が必要となります。
 / 更新料30,000円 シャーメゾンライフSUPPORT24 (月額880円税込)へ別途加入要 / 上記入居諸条件以外に、鍵販売手数料 (初回契約時) 18,700円 (税込)、クリーニング特約料 (初回契約時) 49,500円 (税込) が必要です。
 / 火災保険への加入が条件となります。*ご入居中は、借家人賠償責任保険・個人賠償責任保険が付帯された火災保険への加入が必要となります。積水ハウス不動産グループでは、万一の事故の際、グループが連携して迅速に対応できる「シャーメゾンライフGUARD」(*)へのご加入を推奨しております。*保険契約の取扱代理店は、積水ハウス不動産中国四国 (株) および積水ハウス不動産パートナーズ (株) となります。
 / 積水ハウス不動産パートナーズの保証人不要プラン『らくらくパートナー』に加入が必要です。[新規契約時] 事務手数料: 33,000円 (税込)、[毎月] 保証料: 月額賃料等の2% / 諸費用及び、契約に要する費用は別途打合せ / 更新料: 30,000円

※消費税は10%として計算しています。※掲載されている図面・写真等は、作成方法や撮影方法・時期などにより実際とは異なる場合があります。※家具や車などは、配置のイメージであり、賃貸物件に付属していません (家具家電付き等の表示があるものを除く)。

ポイントがたまる
住んでいるだけでポイントが貯まり、住替え時に家賃が最大3ヶ月分無料に!

らくらくパートナー
気分も手間もお財布も、らくらく。保証人不要のらくらくパートナー

積水ハウス不動産中国四国株式会社広島賃貸営業所

TEL:082-249-2103
FAX: 082-545-1583

広島県広島市中区小町1-25
免許番号: 国土交通大臣 (11) 第3122号
所属団体: (公社) 広島県宅地建物取引業協会 / 中国地区不動産公正取引協議会 / (一社) 不動産流通経営協会

取引形態
貸主