

Sha Maison

積水ハウス品質のお部屋を シャーメゾン ショップ Shop

バス

バス 大手町4丁目 下車 徒歩1分

モバイルで見る



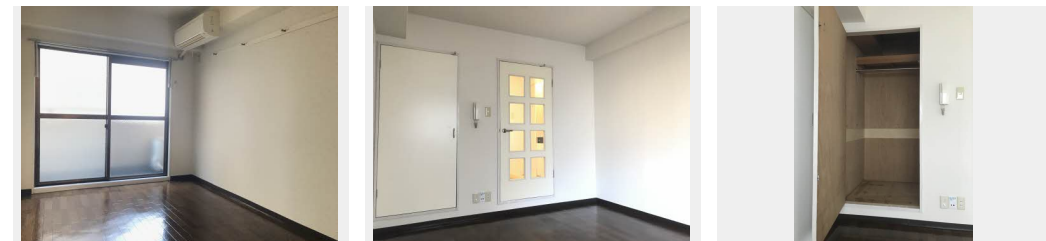
1K
マンション

家賃 **45,000 円**

共益費等 3,500 円

敷金 0 ヶ月

礼金 1 ヶ月



積水ハウスの賃貸住宅 シャーメゾン

Sha Maison

この物件の
オススメ
ポイント

空室状況や物件詳細等、お気軽にお問い合わせください。
インターネットが無料で入居後すぐに使えます

この物件についている **こだわり設備**



インターネット
無料(WiFi付)



エアコン

BS/CATV/インターネット対応/インターネット無料(Wi-Fi対応)/ゴミ集積場(敷地内)
/駐輪場(屋根無し)/LGBTQフレンドリー/インターホン/電話配管有/バス・トイレ(セパ
レート)/バルコニー/エアコン/高齢者対応可/洗濯機置場(室内)/都市ガス

物件名 エスペランサ大手町 A0201号室

アクセス バス、大手町4丁目 バス停 徒歩1分
広島電鉄宇品線 鷹野橋駅 徒歩5分

所在地 広島県広島市中区大手町5丁目2-13

ランドマーク ●セブンイレブン広島大手町5丁目店/距離139m

間取り 1K/K2.4 洋室6.6 (帖)

専有面積 / 向き 21.97㎡/南

築年月 / 構造 1993年12月上旬/鉄筋コンクリート・2階-4階建

入居 / 契約期間 即時/2年

駐車場 駐車場なし

入居
諸条件
備考

内覧・契約については、貸主の指定する仲介業者を介して行いますので、所定の仲介手数料が必要となります。
/シャーメゾンライフSUPPORT24(月額1,320円税込)にご加入いただきます。/ご入居にかかる諸
費用として、鍵交換費用(初回契約時)18,700円(税込)、クリーニング特約料(初回契約時)65,120円(税
込)が必要です。/火災保険へのご加入が条件となります。*ご入居中は、借家人賠償責任保険・個人賠償責任保
険が付帯された火災保険へのご加入が必要となります。積水ハウス不動産グループでは、万一の事故の際、グル
ープが連携して迅速に対応できる「シャーメゾンライフGUARD」(*)へのご加入を推奨しております。*保険
契約の取扱代理店は、積水ハウスシャーメゾンPM中国四国(株)および積水ハウスシャーメゾンパートナーズ
(株)となります。/積水ハウスシャーメゾンパートナーズの保証人不要プラン『らくらくパートナー』に加入
が必要です。【新規契約時】事務手数料:33,000円(税込)、【毎月】保証料:月額賃料等の2%/諸費用
及びその他契約費用は別途打合せ/更新料:新賃料の1ヶ月分

No.1302971

※消費税は10%として計算しています。※掲載されている図面・写真等は、作成方法や撮影方法・時期などにより実際とは異なる場合があります。※家具や車などは、配置のイメージであり、賃貸物件に付属していません(家具家電付き等の表示があるものを除く)。

ポイントがたまる
住んでいるだけでポイントが貯まり、
住替え時に家賃が最大3ヶ月分無料に!

らくらくパートナー
気分も手間もお財布も、らくらく。
保証人不要のらくらくパートナー

積水ハウスシャーメゾンPM中国四国株式会社広島賃貸営業所

TEL:082-249-2103
FAX: 082-545-1583

広島県広島市中区小町1-25
免許番号: 国土交通大臣(11)第3122号
所属団体: (公社)広島県宅地建物取引業協会/中国地区不動産公正取引協
議会/(一社)不動産流通経営協会

取引形態
貸主