

Sha Maison

積水ハウス品質のお部屋を シャーメゾン ショップ Shop

東武小泉線

西小泉駅 徒歩25分

モバイルで見る



2LDK
一戸建て

家賃 **69,000 円**

共益費等 4,500 円

敷金 1 ヶ月

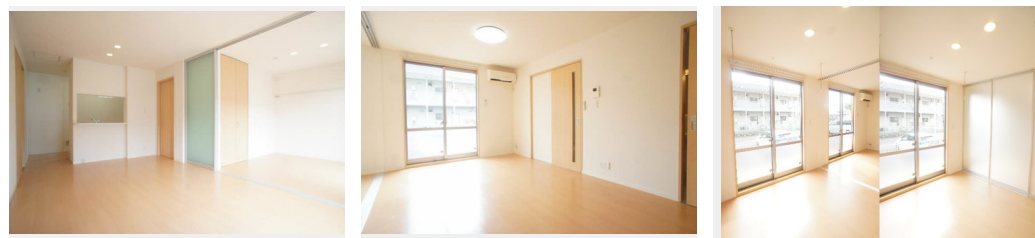
礼金 1 ヶ月

駐車場 無料

平屋一戸建て物件!
敷地内防犯カメラ設置!



積水ハウスの賃貸住宅 シャーメゾン
Sha Maison



積水ハウスの賃貸住宅 シャーメゾン

Sha Maison

この物件の
**オススメ
ポイント**

～積水ハウス施工 Sha Maison～お隣の生活音を気にすることなく暮らせる平屋戸建タイプの物件です♪【建物設備】駐車場2台付(敷地内) / 防犯カメラ / シャッター雨戸 / フローリング / ...

この物件についている **こだわり設備**

- TVモニター付きインターホン
- 防犯カメラ
- 防犯ガラス
- 対面キッチン
- 給湯設備
- 追い焚き給湯
- 洗髪洗面台
- 室内物干
- 温水洗浄便座
- エアコン
- ダウンライト
- フローリング付

駐車場有り / ゴミ集積場(敷地内) / 防犯カメラ / LGBTQフレンドリー / 高齢者対応可 / アクセントクロス / ピクチャーレール / スライディングスクリーン / フローリング / 雨戸(シャッタータイプ) / モニタ付ドアホン / ダウンライト / 照明器具(LED) / 防犯ガラス(合せガラス) / 玄関鍵(①キー②ロック) / 給湯箇所(浴室・台所・洗面所) / 給湯器(ガス) / 給湯器(追焚機能付) / シャワー / 洗濯機置場(室内) / 洗髪洗面化粧台 / 室内物干し / 対面キッチン / トイレ(洗浄機能付便座) / バス・トイレ(セパレート) / エアコン / バルコニー / 駐車場2台可

物件名 ランウェイC 101号室
アクセス 東武小泉線 西小泉駅 徒歩25分
所在地 群馬県邑楽郡大泉町大字仙石2丁目24-24
ランドマーク ●セブンイレブン大泉仙石2丁目店 / 徒歩6分

間取り 2LDK / 洋室5.9 洋室4.9 LDK13.2(帖)
専有面積 / 向き 52.62㎡ / 南
築年月 / 構造 2010年1月下旬 / 軽量鉄骨・1階-1階建
入居 / 契約期間 2024年5月下旬 / 2年
駐車場 駐車場付

入居諸条件備考

シャーメゾンライフSUPPORT24(月額880円税込)へ別途加入要。退室時ハウスクリーニング費用として54,450円(税込)ご負担頂きます。鍵交換費用として21,450円(税込)ご負担頂きます。/火災保険へのご加入が条件となります。*ご入居中は、借家人賠償責任保険・個人賠償責任保険が付帯された火災保険へのご加入が必要となります。積水ハウス不動産グループでは、万一の事故の際、グループが連携して迅速に対応できる「シャーメゾンライフGUARD」(*)へのご加入を推奨しております。*保険契約の取扱代理店は、積水ハウス不動産東京(株)および積水ハウス不動産パートナーズ(株)となります。/積水ハウス不動産パートナーズの保証人不要プラン『らくらくパートナー』に加入が必要です。【新規契約時】事務手数料:33,000円(税込)、[毎月]保証料:月額賃料等の2%/諸費用及び、契約に要する費用は別途打合せ/更新料:新賃料の1ヶ月分

※消費税は10%として計算しています。※掲載されている図面・写真等は、作成方法や撮影方法・時期などにより実際とは異なる場合があります。※家具や車などは、配置のイメージであり、賃貸物件に付属していません(家具家電付き等の表示があるものを除く)。

ポイントがたまる
住んでいるだけでポイントが貯まり、住替え時に家賃が最大3ヶ月分無料に!

らくらくパートナー
気分も手間もお財布も、らくらく。保証人不要のらくらくパートナー

有限会社関東不動産センター

TEL:0276-62-8622
FAX: 0276-62-6577

群馬県邑楽郡大泉町西小泉3丁目20-21
免許番号: 群馬県免許(8)第3992号
所属団体: (一社)群馬県宅地建物取引業協会 / (公社)首都圏不動産公正取引協議会

取引形態
仲介