

Sha Maison

積水ハウス品質のお部屋を シャーメゾン ショップ Shop

東武日光線

板倉東洋大前駅 徒歩4分

モバイルで見る



1K
アパート

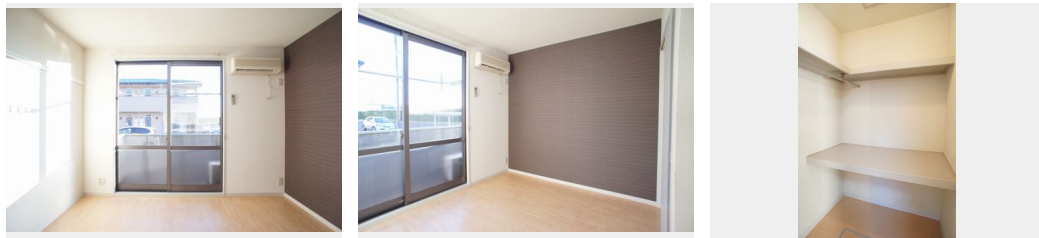
家賃 **34,000 円**

共益費等 **3,000 円**

敷金 **1 ヶ月**

礼金 **0 円**

2ヶ月 家賃無料 礼金 0



積水ハウスの賃貸住宅 シャーメゾン
Sha Maison

この物件の
オススメ
ポイント

積水ハウス施工のシャーメゾン！板倉東洋大前駅まで徒歩4分（310m）！Wi-Fiインターネット無料物件！【設備】エアコン付／バス・トイレ別／ウォークインクローゼット／洗髪洗面化粧台・・・

この物件についている **こだわり設備**

- インターネット 無料(WiFi付)
- TVモニター付き インターホン
- 給湯設備
- 洗髪洗面台
- エアコン
- WIC・納戸
- 大型収納

駐車場有り／ゴミ集積場（敷地内）／高齢者対応可／駐輪場（屋根付き）／CATV（都市型）／LGBTQフレンドリー／雨戸（シャッタータイプ）／モニター付ドアホン／インターネット無料（Wi-Fi対応）／給湯箇所（浴室・台所・洗面所）／給湯器（ガス）／シャワー／洗濯機置場（室内）／洗髪洗面化粧台／バス・トイレ（セパレート）／ウォークインクローゼット／エアコン／バルコニー

物件名 サンフラワー 203号室
アクセス 東武日光線 板倉東洋大前駅 徒歩4分
東武日光線 藤岡駅 距離5km
所在地 群馬県邑楽郡板倉町朝日野2丁目5968-68
ランドマーク ●渡良瀬遊水地／徒歩60分

間取り 1K／洋室6.3 K3.4 (帖)
専有面積 / 向き 24.71㎡／南
築年月 / 構造 2002年3月中旬／軽量鉄骨・2階-2階建
入居 / 契約期間 即時／2年
駐車場 有り／月 2,200円～2,200円 (税込)

入居諸条件備考

シャーメゾンライフSUPPORT24（月額880円税込）へ別途加入要。退室時ハウスクリーニング費用として36,300円（税込）ご負担頂きます。鍵交換費用として11,000円（税込）ご負担頂きます。／火災保険へのご加入が必要となります。※ご入居中は、借家人賠償責任保険・個人賠償責任保険が付帯された火災保険へのご加入が必要となります。積水ハウス不動産グループでは、万一の事故の際、グループが連携して迅速に対応できる「シャーメゾンライフGUARD」(*)へのご加入を推奨しております。*保険契約の取扱代理店は、積水ハウス不動産東京(株)および積水ハウス不動産パートナーズ(株)となります。／積水ハウス不動産パートナーズの保証人不要プラン『らくらくパートナー』に加入が必要です。【新規契約時】事務手数料：33,000円(税込)、[毎月]保証料：月額賃料等の2%／諸費用及び、契約に要する費用は別途打合せ／駐車場の空・料金等につきましては別途お問合せ下さい。／更新料：新賃料の1ヶ月分

※消費税は10%として計算しています。※掲載されている図面・写真等は、作成方法や撮影方法・時期などにより実際とは異なる場合があります。※家具や車などは、配置のイメージであり、賃貸物件に付属していません（家具家電付き等の表示があるものを除く）。

ポイントがたまる
住んでいるだけでポイントが貯まり、住替え時に家賃が最大3ヶ月分無料に!

らくらくパートナー
気分も手間もお財布も、らくらく。保証人不要のらくらくパートナー

株式会社信誠不動産
TEL:0276-75-4111
FAX: 0276-75-4112

群馬県館林市本町2丁目2-6
免許番号：群馬県免許(5)第6310号
所属団体：(一社)群馬県宅地建物取引業協会 / (公社)首都圏不動産公正取引協議会

取引形態
仲介