

Sha Maison

積水ハウス品質のお部屋を シャーメゾン ショップ Shop

J R 両毛線

岩宿駅 徒歩19分

モバイルで見る



2LDK
アパート

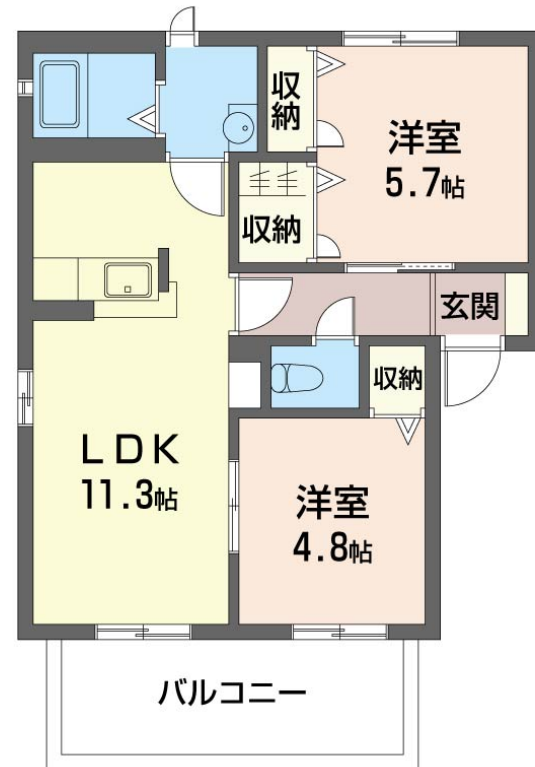
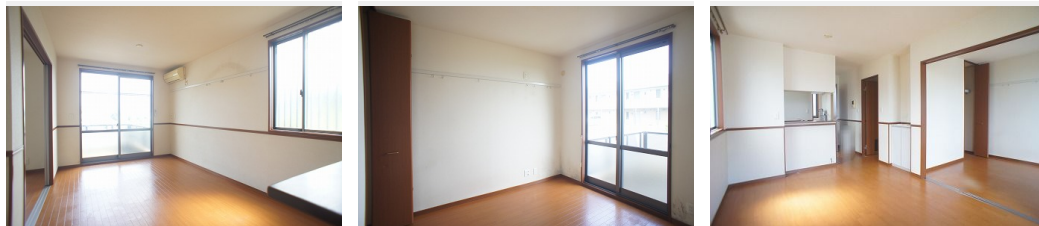
家賃 **57,000 円**

共益費等 **6,000 円**

敷金 **0 ヶ月**

礼金 **1 ヶ月**

駐車場 **無料**



積水ハウスの賃貸住宅 シャーメゾン

Sha Maison

この物件の
**オススメ
ポイント**

積水ハウスのシャーメゾン！Wi-Fi付インターネット無料！
ペットとの暮らしご相談可能です／「猫」との暮らしご相談可能です／インターネットが無料で入居後すぐに使えます／防犯

この物件についている **こだわり設備**

- ペット相談可
- インターネット無料(WiFi付)
- 防犯カメラ
- TVモニター付きインターホン
- 駐車場無料
- 駐車場2台可
- 追い焚き給湯
- エアコン
- 対面キッチン
- 給湯設備
- 洗髪洗面台
- 温水洗浄便座

駐車場有り／ゴミ集積場(敷地内)／高齢者対応可／ペット相談可(犬・猫可)／駐輪場(屋根付き)／防犯カメラ／BS／インターネット無料／LGBTQフレンドリー／角部屋／雨戸(シャッタータイプ)／モニター付ドアホン／インターネット無料(Wi-Fi対応)／給湯箇所(浴室・台所・洗面所)／給湯器(ガス)／給湯器(追焚機能付)／シャワー／洗濯機置場(室内)／洗髪洗面化粧台／対面キッチン／トイレ(洗浄機能付便座)／バス・トイレ(セパレート)／下駄箱／エアコン(1台設置)／バルコニー／駐車場2台可／内窓

物件名 **ディア・ワンC 102号室**

アクセス **J R 両毛線 岩宿駅 徒歩19分**
東武桐生線 相老駅 徒歩28分

所在地 **群馬県みどり市笠懸町阿左美 1 9 9 0 - 2**

ランドマーク **●みどり市岩宿博物館／徒歩20分**

間取り **2LDK／洋室5.7 洋室4.8 LDK11.3 (帖)**

専有面積 / 向き **50.8㎡ / 南東**

築年月 / 構造 **2004年3月下旬 / 軽量鉄骨・1階-2階建**

入居 / 契約期間 **2026年7月下旬 / 2年**

駐 車 場 **駐車場付**

入居諸条件備考

シャーメゾンライフSUPPORT24(月額1,320円税込)にご加入いただけます。ご入居にかかる諸費用として、退去クリーニング費用(初回契約時)78,320円(税込)鍵交換費用19,800円(税込)が必要です。／火災保険へのご加入が条件となります。※ご入居中は、借家人賠償責任保険・個人賠償責任保険が付帯された火災保険へのご加入が必要となります。積水ハウス不動産グループでは、万一の事故の際、グループが連携して迅速に対応できる「シャーメゾンライフGUARD」(*)へのご加入を推奨しております。*保険契約の取扱代理店は、積水ハウスシャーメゾンPM東京(株)および積水ハウスシャーメゾンパートナーズ(株)となります。／積水ハウスシャーメゾンパートナーズの保証人不要プラン『らくらくパートナー』に加入が必要です。【新規契約時】事務手数料:33,000円(税込)、[毎月]保証料:月額賃料等の2%／諸費用及びその他契約費用は別途打合せ／【ペット飼育時の敷金について】ペットを飼育される場合は入居契約時にハウスクリーニング費用に加え、月額賃料1ヶ月分の敷金のお支払いをお願い致します。※飼育頭数は小型犬もしくは猫合わせて2匹まで。その他ペット用規約に同意頂く必要があります。／更新料:新賃料の1ヶ月分

No.160555100102

※消費税は10%として計算しています。※掲載されている図面・写真等は、作成方法や撮影方法・時期などにより実際とは異なる場合があります。※家具や車などは、配置のイメージであり、賃貸物件に付属していません(家具家電付き等の表示があるものを除く)。

ポイントがたまる
住んでいるだけでポイントが貯まり、住替え時に家賃が最大3ヶ月分無料に!

らくらくパートナー
気分も手間もお財布も、らくらく。保証人不要のらくらくパートナー

株式会社リアルエステート群馬

TEL:0277-54-3388

FAX: 0277-54-3389

群馬県桐生市相生町2丁目885番地5

免許番号: 群馬県免許(9)第3917号

所属団体: (一社)群馬県宅地建物取引業協会 / (公財)日本賃貸住宅管理協会 / 全国賃貸管理ビジネス協会 (ほか)

取引形態
仲介