

Sha Maison

積水ハウス品質のお部屋を シャーメゾン ショップ Shop

東武伊勢崎線

太田駅 距離3.1km

モバイルで見る



1LDK
マンション

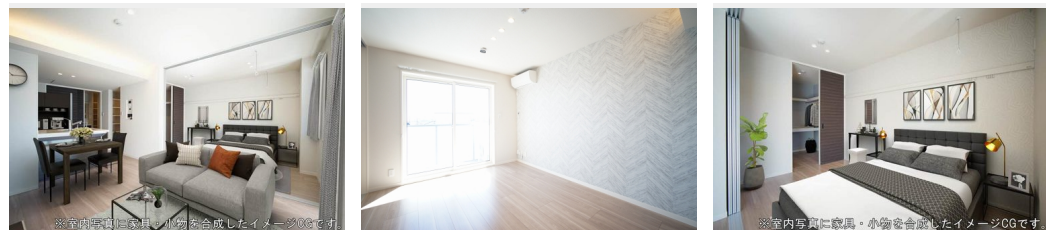
家賃 104,000 円

共益費等 6,000 円

敷金 1ヶ月

礼金 1ヶ月

駐車場 無料



積水ハウスの賃貸住宅 シャーメゾン

Sha Maison

この物件の
オススメ
ポイント

積水ハウス施工の重量鉄骨造3階建てマンション。耐震等級3取得。共用スペースが屋内空間となっています。全戸ZEH（ネット・ゼロ・エネルギー・ハウス）仕様で、太陽光で発電した電気が入居・・・

この物件についている こだわり設備

- 屋内共用廊下タイプ
- シャーメゾン ガーデنز
- 高遮音床システム
- ZEH
- 宅配BOX
- 太陽光発電
- 住宅性能評価
- 耐震等級3
- インターネット無料(WiFi付)
- IOT対応
- TVモニター付きインターホン
- オートロック

駐車場有り/高遮音床システム「SHAIDD55」/住宅性能評価/耐震等級3/ホテルライク/エレベーター/宅配BOX/ゴミ集積場(敷地内)/駐輪場(屋根付き)/オートロック/防犯カメラ/4K・8K対応/BS/シャーメゾンガーデنز/LGBTQフレンドリー/角部屋/フローリング/雨戸(電動シャッタータイプ)/モニタ付ドアホン/間接照明/インターネット無料(Wi-Fi対応)/防犯ガラス(合せガラス)/IOT対応/エコジョーズ/給湯器(追焚機能付)/太陽光発電/ZEH(ネット・ゼロ・エネルギー・ハウス)/浴室乾燥機(暖房乾燥)/洗濯機置場(室内)/洗

物件名	アンビシア 203号室	間取り	1LDK/LDK12.4 洋室6(帖)
アクセス	東武伊勢崎線 太田駅 距離3.1km 東武桐生線 太田駅 距離3.1km	専有面積 / 向き	54.5㎡ / 南
所在地	群馬県太田市東矢島町1235	築年月 / 構造	2024年3月下旬 / 重量鉄骨・2階-3階建
ランドマーク	●太田市運動公園 / 徒歩13分	入居 / 契約期間	即時 / 2年
		駐車場	駐車場付

入居諸条件備考

シャーメゾンライフSUPPORT24(月額880円税込)へ別途加入要。退室時ハウスクリーニング費用として54,450円(税込)ご負担頂きます。スマートロック設定費用として16,500円(税込)ご負担頂きます。/火災保険へのご加入が条件となります。*ご入居中は、借家人賠償責任保険・個人賠償責任保険が付帯された火災保険へのご加入が必要となります。積水ハウス不動産グループでは、万一の事故の際、グループが連携して迅速に対応できる「シャーメゾンライフGUARD」(*)へのご加入を推奨しております。*保険契約の取扱代理店は、積水ハウス不動産東京(株)および積水ハウス不動産パートナーズ(株)となります。/積水ハウス不動産パートナーズの保証人不要プラン『らくらくパートナー』に加入が必要です。【新規契約時】事務手数料:33,000円(税込)、[毎月]保証料:月額賃料等の2%/諸費用及び、契約に要する費用は別途打合せ/更新料:新賃料の1ヶ月分

*消費税は10%として計算しています。*掲載されている図面・写真等は、作成方法や撮影方法・時期などにより実際とは異なる場合があります。*家具や車などは、配置のイメージであり、賃貸物件に付属していません(家具家電付き等の表示があるものを除く)。

ポイントがたまる
住んでいるだけでポイントが貯まり、
住替え時に家賃が最大3ヶ月分無料に!

らくらくパートナー
気分も手間もお財布も、らくらく。
保証人不要のらくらくパートナー

有限会社あっとホーム
TEL:0276-48-8011
FAX: 0276-48-0333

群馬県太田市飯田町574
免許番号: 群馬県免許(8)第4124号
所属団体: (一社)群馬県宅地建物取引業協会 / (公財)日本賃貸住宅管理協会 / (公社)首都圏不動産公正取引協議会

取引形態
仲介