

Sha Maison

積水ハウス品質のお部屋を シャーメゾン ショップ Shop

東武伊勢崎線

太田駅 距離3.5km

モバイルで見る



1LDK
アパート

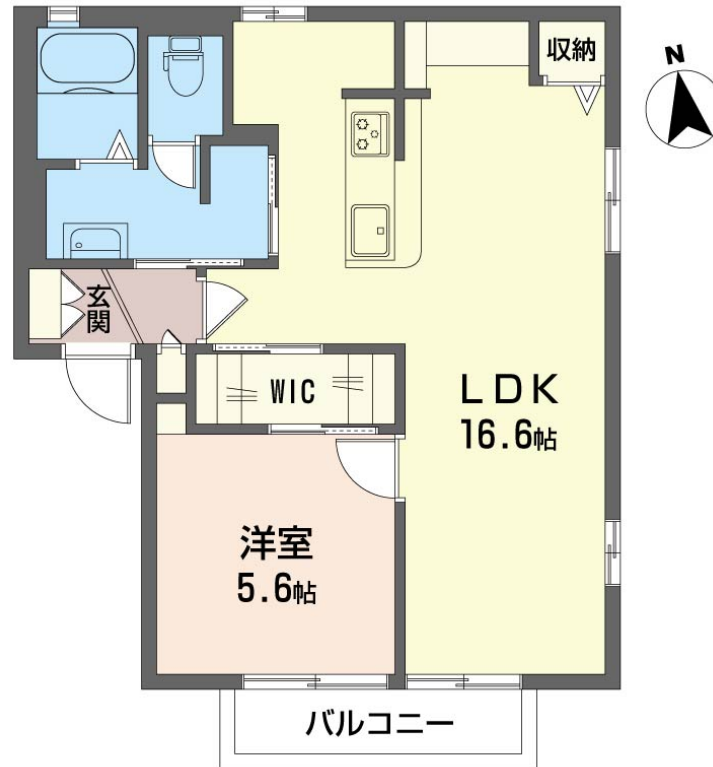
家賃 **73,000 円**

共益費等 6,000 円

敷金 0 ヶ月

礼金 1 ヶ月

駐車場 無料



この物件の
オススメ
ポイント

積水ハウス施工のシャーメゾン！フルリノベーション物件！
積水ハウスの構造躯体はそのままに、新たな空間へリノベシ
ョンしました／インターネットが無料で入居後すぐに使えます
／室内のモ二・・・

この物件についている こだわり設備

- リノベーション
- インターネット 無料(WiFi付)
- TVモニター付き インターホン
- WIC・納戸
- 無料 駐車場無料
- 2台可 駐車場2台可
- 浴室乾燥機
- エアコン
- 3口コンロ
- 室内物干
- コンロ
- 給湯設備

駐車場有り／ゴミ集積場（敷地内）／高齢者対応可／駐輪場（屋根付き）／BS／LGBTQフレンドリー／リノベーション／角部屋／アクセントクロス／フローリング／モニター付ドアホン／全身ミラー／ダウンライト／照明器具（LED）／インターネット無料（Wi-Fi対応）／給湯箇所（浴室・台所・洗面所）／給湯器（ガス）／浴室乾燥機（暖房乾燥）／シャワー／洗濯機置場（室内）／洗髪洗面化粧台／室内物干し／ガスコンロ／3口コンロ／グリル付きコンロ／トイレ（洗浄機能付便座）／バス・トイレ（セパレート）／ウォークインクローゼット／下駄箱／エアコン（1台設置）／バルコニー

物件名 サンラフォーレD 201号室
アクセス 東武伊勢崎線 太田駅 距離3.5km
東武桐生線 太田駅 距離3.5km
所在地 群馬県太田市藤阿久町 4 4 0 - 7
ランドマーク ●セブン-イレブン 太田市藤阿久町店／徒歩3分

間取り 1LDK／LDK 16.6 洋室5.6 (帖)
専有面積 / 向き 50.78㎡ / 南
築年月 / 構造 1995年4月上旬 / 軽量鉄骨・1階-2階建
入居 / 契約期間 2026年7月上旬 / 2年
駐車場 駐車場付

入居諸条件備考

シャーメゾンライフSUPPORT24（月額1,320円税込）にご加入いただけます。ご入居にかかる諸費用として、退去クリーニング費用（初回契約時）78,320円（税込）鍵交換費用19,800円（税込）が必要です。／火災保険へのご加入が条件となります。※ご入居中は、借家人賠償責任保険・個人賠償責任保険が付帯された火災保険へのご加入が必要となります。積水ハウス不動産グループでは、万一の事故の際、グループが連携して迅速に対応できる「シャーメゾンライフGUARD」(*)へのご加入を推奨しております。*保険契約の取扱代理店は、積水ハウスシャーメゾンPM東京（株）および積水ハウスシャーメゾンパートナーズ（株）となります。／積水ハウスシャーメゾンパートナーズの保証人不要プラン『らくらくパートナー』に加入が必要です。【新規契約時】事務手数料：33,000円（税込）、【毎月】保証料：月額賃料等の2％／リノベーション 2026年05月 天井・壁紙・床全貼替、間取り変更、エアコン交換、浴室交換、キッチンセット交換、便器交換、洗髪洗面化粧台交換、建具交換、WIC新設、照明器具交換・新設、下駄箱交換、ワークスペース新設、モニターフォン交換ほか。※窓・玄関ドア・配管・バルコニーなど内装より外側は既存設備となります。／諸費用及びその他契約費用は別途打合せ／更新料：新賃料の1ヶ月分

No.16504090201

※消費税は10%として計算しています。※掲載されている図面・写真等は、作成方法や撮影方法・時期などにより実際とは異なる場合があります。※家具や車などは、配置のイメージであり、賃貸物件に付属していません（家具家電付き等の表示があるものを除く）。

ポイントがたまる
住んでいるだけでポイントが貯まり、
住替え時に家賃が最大3ヶ月分無料に!

らくらくパートナー
気分も手間もお財布も、らくらく。
保証人不要のらくらくパートナー

有限会社あっとホーム
TEL:0276-48-8011
FAX: 0276-48-0333

群馬県太田市飯田町 5 7 4
免許番号：群馬県免許(8)第4124号
所属団体：（一社）群馬県宅地建物取引業協会 / （公財）日本賃貸住宅管理協会 / （公社）首都圏不動産公正取引協議会

取引形態
仲介