

Sha Maison

積水ハウス品質のお部屋を シャーメゾン ショップ Shop

東武伊勢崎線

太田駅 徒歩13分

モバイルで見る



1K
マンション

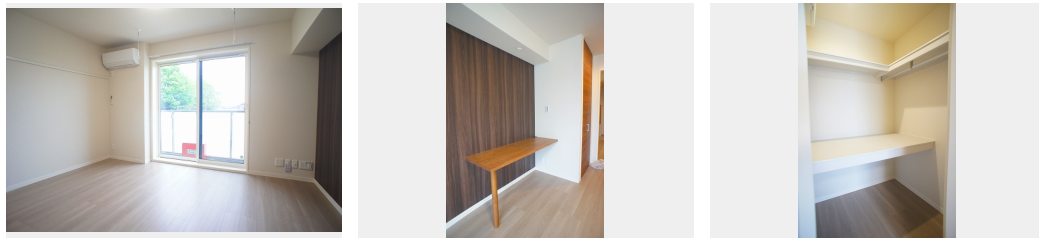
家賃 67,000 円

共益費等 6,000 円

敷金 1ヶ月

礼金 2ヶ月

駐車場 無料



積水ハウスの賃貸住宅 シャーメゾン

Sha Maison

この物件の
オススメ
ポイント

Wi-Fi付きインターネット無料物件/共用玄関オートロック付き/駐車場各1台付(1LDKのみ2台付)/エアコン1台付/3階建て重量鉄骨造シャーメゾン/敷地内ゴミストッカー/洗髪機能...

この物件についている こだわり設備

- 高遮音床システム
- オートロック
- 給湯設備
- しゃ熱断熱複層ガラス
- 防犯ガラス
- エコジョーズ
- インターネット無料(WiFi付)
- コンロ
- 追い焚き給湯
- TVモニター付きインターホン
- IHクッキングヒーター
- 浴室乾燥機

高遮音床システム「SHAIDD55」/エレベーター/宅配BOX/ゴミ集積場(敷地内)/駐輪場(屋根付き)/オートロック/BS/LGBTQフレンドリー/アクセントクロス/フローリング/しゃ熱断熱複層ガラス/雨戸(シャッタータイプ)/モニター付ドアホン/全身ミラー/インターネット無料(Wi-Fi対応)/防犯ガラス(合せガラス)/玄関鍵(①キー②ロック)/エコジョーズ/給湯器(追焚機能付)/浴室乾燥機(暖房乾燥)/シャワー/ユニットバス1318/洗濯機置場(室内)/洗髪洗面化粧台/室内物干し/IHクッキングヒーター/グリル付きコンロ/トイレ(洗浄機能)

物件名 アトリエール 202号室
アクセス 東武伊勢崎線 太田駅 徒歩13分
東武桐生線 太田駅 徒歩13分
所在地 群馬県太田市小舞木町554
ランドマーク ●太田市運動公園/徒歩30分

間取り 1K/K2.4 洋室8.4(帖)
専有面積/向き 30.0㎡/南
築年月/構造 2022年4月下旬/重量鉄骨・2階-3階建
入居/契約期間 即時/2年
駐車場 駐車場付

入居諸条件備考

家財保険等要加入/退室時ハウスクリーニング費用として 36,300円(税込)ご負担頂きます。/保証会社加入要:積水ハウス不動産パートナーズ「らくらくパートナー」【保証委託契約時】事務手数料22,000円(税込)、【月額保証料】毎月の賃料等の1%/24時間365日緊急時対応受付物件:専用部分内の住まいのトラブルは「安心サポートプラス」(月額880円・税込)へ別途加入要。/更新料:新賃料の1ヶ月分

※消費税は10%として計算しています。※掲載されている図面・写真等は、作成方法や撮影方法・時期などにより実際とは異なる場合があります。現況をご確認の上、お申込み願います。

ポイントがたまる
住んでいるだけでポイントが貯まり、
住替え時に家賃が最大3ヶ月分無料に!

らくらくパートナー
気分も手間もお財布も、らくらく。
保証人不要のらくらくパートナー

有限会社あっとホーム
TEL:0276-48-8011
FAX: 0276-48-0333

群馬県太田市飯田町574
免許番号: 群馬県免許(7)第4124号

取引形態
仲介