

Sha Maison

積水ハウス品質のお部屋を シャーメゾン ショップ Shop

東武伊勢崎線

太田駅 距離3.6km

モバイルで見る



1LDK
マンション

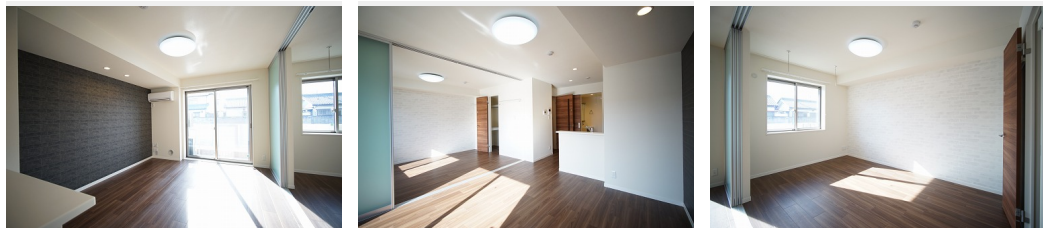
家賃 77,000 円

共益費等 4,500 円

敷金 1ヶ月

礼金 1ヶ月

駐車場 無料



積水ハウスの賃貸住宅 シャーメゾン

Sha Maison

この物件の
オススメ
ポイント

重量鉄骨造オートロック付マンション★IHクッキングヒーター&エコキュートのオール電化仕様！インターネット無料（Wi-Fi付）！！高遮音床システムSHAIDD55搭載！！高断熱ペアガ・・・

この物件についている こだわり設備

- 高遮音床システム
- インターネット無料(WiFi付)
- TVモニター付きインターホン
- オートロック
- 防犯ガラス
- 対面キッチン
- コンロ
- 3口コンロ
- IHクッキングヒーター
- オール電化
- 給湯設備
- エコキュート

駐車場有り/高遮音床システム「SHAIDD55」/ゴミ集積場(敷地内)/高齢者対応可/駐車場(屋根付き)/オートロック/BS/4K・8K対応/インターネット無料/LGBTQフレンドリー/アクセントクロス/スライディングスクリーン/モニター付ドアホン/ダウンライト/照明器具(LED)/インターネット無料(Wi-Fi対応)/防犯ガラス(合せガラス)/玄関鍵(①キー②ロック)/給湯箇所(浴室・台所・洗面所)/エコキュート/給湯器(追焚機能付)/オール電化/シャワー/洗濯機置場(室内)/洗髪洗面化粧台/室内物干し/対面キッチン/IHクッキングヒーター

| | | | |
|--------|---|-----------|-----------------------|
| 物件名 | モリオン 302号室 | 間取り | 1LDK/洋室6.5 LDK12(帖) |
| アクセス | 東武伊勢崎線 太田駅 距離3.6km 東武小泉線 太田駅 距離3.6km | 専有面積 / 向き | 46.2㎡/南 |
| 所在地 | 群馬県太田市台之郷町730-2 | 築年月 / 構造 | 2019年1月下旬/重量鉄骨・3階-3階建 |
| ランドマーク | ●太田市保育園幼稚園 蕪川こども園/徒歩4分 | 入居 / 契約期間 | 2024年5月中旬/2年 |
| | | 駐車場 | 駐車場付 |

入居諸条件備考

シャーメゾンライフSUPPORT24(月額880円税込)へ別途加入要。退室時ハウスクリーニング費用として50,820円(税込)ご負担頂きます。鍵交換費用として24,200円(税込)ご負担頂きます。/火災保険へのご加入が必要となります。*ご入居中は、借家人賠償責任保険・個人賠償責任保険が付帯された火災保険へのご加入が必要となります。積水ハウス不動産グループでは、万一の事故の際、グループが連携して迅速に対応できる「シャーメゾンライフGUARD」(*)へのご加入を推奨しております。*保険契約の取扱代理店は、積水ハウス不動産東京(株)および積水ハウス不動産パートナーズ(株)となります。/積水ハウス不動産パートナーズの保証人不要プラン『らくらくパートナー』へご加入が必要です。【新規契約時】事務手数料:33,000円(税込)、[毎月]保証料:月額賃料等の2%/諸費用及び、契約に要する費用は別途打合せ/更新料:新賃料の1ヶ月分

※消費税は10%として計算しています。※掲載されている図面・写真等は、作成方法や撮影方法・時期などにより実際とは異なる場合があります。※家具や車などは、配置のイメージであり、賃貸物件に付属していません(家具家電付き等の表示があるものを除く)。

ポイントがたまる
住んでいるだけでポイントが貯まり、住替え時に家賃が最大3ヶ月分無料に!

らくらくパートナー
気分も手間もお財布も、らくらく。保証人不要のらくらくパートナー

株式会社D.style
TEL:0276-46-4521
FAX: 0276-46-4809

群馬県太田市飯田町1320-1東横インホテル1F
免許番号: 群馬県免許(1)第7714号
所属団体: (一社)群馬県宅地建物取引業協会 / (公社)首都圏不動産公正取引協議会

取引形態
仲介