

# Sha Maison

積水ハウス品質のお部屋を シャーメゾン ショップ Shop

東武伊勢崎線

太田駅 徒歩18分

**2LDK**  
マンション

家賃 **95,000 円**

共益費等 4,500 円

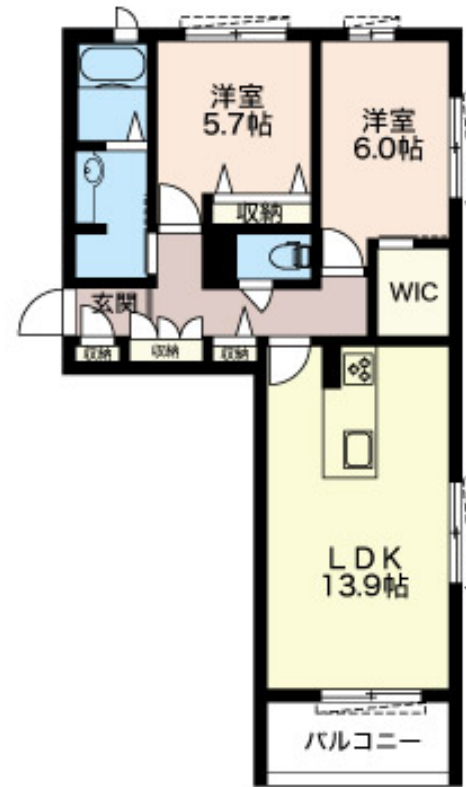
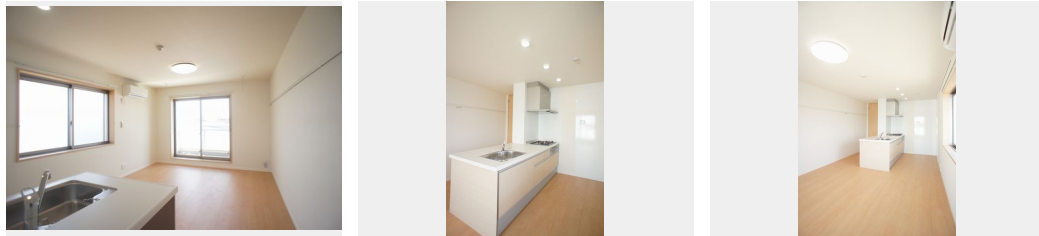
敷金 1 ヶ月

礼金 1 ヶ月

モバイルで見る



駐車場 無料



積水ハウスの賃貸住宅 シャーメゾン

Sha Maison

この物件の  
オススメ  
ポイント

～積水ハウスの賃貸住宅【Sha Maison】～★駐車場  
2台付☆ファミリー・カップル向けのシャーメゾンです！！街  
の中心部に位置し、ステータスのある3F建ての外観・内装仕  
上げになってお・・・

この物件についている こだわり設備

- 高遮音床システム
- しゃ熱断熱複層ガラス
- TVモニター付きインターホン
- 対面キッチン
- コンロ
- 給湯設備
- 洗濯洗面台
- 室内物干
- 温水洗浄便座
- エアコン
- フローリング付
- WIC・納戸

駐車場有り/高遮音床システム「SHAIDD55」/ゴミ集積場(敷地内)/駐輪場(屋根付き)  
)/BS/LGBTQフレンドリー/高齢者対応可/フローリング/しゃ熱断熱複層ガラス/雨戸(シ  
ャッタータイプ)/モニター付ドアホン/玄関鍵(①キー②ロック)/給湯箇所(浴室・台所・洗面所  
)/給湯器(ガス)/シャワー/ユニットバス1318/洗濯機置場(室内)/洗濯洗面化粧台/室内  
物干し/対面キッチン/ガスコンロ/トイレ(洗浄機能付便座)/バス・トイレ(セパレート)/ウォ  
ークインクローゼット/エアコン/バルコニー

物件名 ドリーミオ B 301号室  
アクセス 東武伊勢崎線 太田駅 徒歩18分  
東武桐生線 太田駅 徒歩18分  
所在地 群馬県太田市小舞木町348  
ランドマーク ●太田市運動公園/徒歩22分

間取り 2LDK/洋室5.7 洋室6 LDK13.9(帖)  
専有面積/向き 63.0㎡/南  
築年月/構造 2016年3月下旬/重量鉄骨・3階-3階建  
入居/契約期間 即時/2年  
駐車場 駐車場付

入居諸条件備考

シャーメゾンライフSUPPORT24(月額880円税込)へ別途加入要。退室時ハウスクリーニング費用として61,710円(税込)ご負担頂きます。鍵交換費用として12,100円(税込)ご負担頂きます。/火災保険へのご加入が条件となります。\*ご入居中は、借家人賠償責任保険・個人賠償責任保険が付帯された火災保険へのご加入が必要となります。積水ハウス不動産グループでは、万一の事故の際、グループが連携して迅速に対応できる「シャーメゾンライフGUARD」(\*)へのご加入を推奨しております。\*保険契約の取扱代理店は、積水ハウス不動産東京(株)および積水ハウス不動産パートナーズ(株)となります。/積水ハウス不動産パートナーズの保証人不要プラン『らくらくパートナー』に加入が必要です。[新規契約時]事務手数料:33,000円(税込)、[毎月]保証料:月額賃料等の2%/諸費用及び、契約に要する費用は別途打合せ/録画再生機能付インターホン/オートロック付/更新料:新賃料の1ヶ月分

※消費税は10%として計算しています。※掲載されている図面・写真等は、作成方法や撮影方法・時期などにより実際とは異なる場合があります。※家具や車などは、配置のイメージであり、賃貸物件に付属していません(家具家電付き等の表示があるものを除く)。

ポイントがたまる  
住んでいるだけでポイントが貯まり、  
住替え時に家賃が最大3ヶ月分無料に!

らくらくパートナー  
気分も手間もお財布も、らくらく。  
保証人不要のらくらくパートナー

有限会社あっとホーム  
TEL:0276-48-8011  
FAX: 0276-48-0333

群馬県太田市飯田町574  
免許番号: 群馬県免許(8)第4124号  
所属団体: (一社)群馬県宅地建物取引業協会 / (公財)日本賃貸住宅管理協会 / (公社)首都圏不動産公正取引協議会

取引形態  
仲介