

Sha Maison

積水ハウス品質のお部屋を シャーメゾン ショップ Shop

東武伊勢崎線

太田駅 距離2.5km

モバイルで見る



1LDK アパート

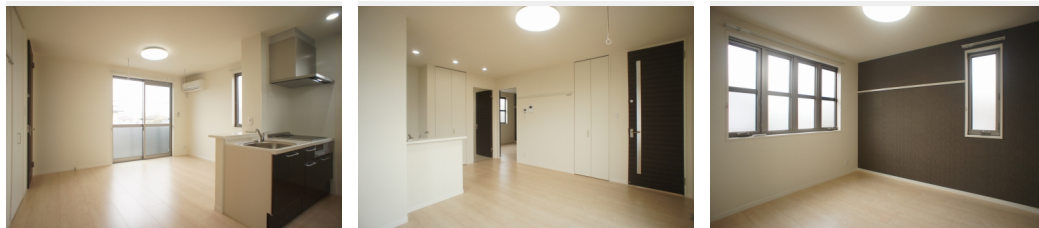
家賃 60,000 円

共益費等 4,500 円

敷金 1ヶ月

礼金 1ヶ月

駐車場 無料



積水ハウスの賃貸住宅 シャーメゾン

Sha Maison

この物件の
オススメ
ポイント

入居者に静かな暮らしが可能なSHAIDD55★敷地内無料
駐車場付/耐震等級3取得!遮熱断熱ペアガラス/3口IHコ
ンロ付/エアコン2台付【周辺情報】セブンイレブンまで
210m!藤が丘...

この物件についている こだわり設備

- 高遮音床システム
- 防犯ガラス
- IHクッキングヒーター
- しゃ熱断熱複層ガラス
- 対面キッチン
- 給湯設備
- 耐震等級3
- 耐震等級3
- エコジョーズ
- TVモニター付きインターホン
- 3口コンロ
- 追い焚き給湯

駐車場有り/高遮音床システム「SHAIDD55」/耐震等級3/高齢者対応可
/BS/LGBTQフレンドリー/角部屋/アクセントクロス/スライディングスクリーン/フローリ
ング/しゃ熱断熱複層ガラス/雨戸(シャッタータイプ)/モニター付ドアホン/ダウンライト/照明器
具(LED)/チャイルドロック付き室内建具/防犯ガラス(合せガラス)/玄関鍵(①キー②ロック
)/給湯箇所(浴室・台所・洗面所)/エコジョーズ/給湯器(追焚機能付)/シャワー/ユニットバ
ス1318/洗濯機置場(室内)/洗髪洗面化粧台/室内物干し/対面キッチン/IHクッキングヒー

入居諸条件備考

シャーメゾンライフSUPPORT24(月額880円税込)へ別途加入要。退室時ハウスクリーニング費用として54,450円(税込)ご負担頂きます。鍵交換費用として11,000円(税込)ご負担頂きます。/火災保険へのご加入が必要となります。*ご入居中は、借家人賠償責任保険・個人賠償責任保険が付帯された火災保険へのご加入が必要となります。積水ハウス不動産グループでは、万一の事故の際、グループが連携して迅速に対応できる「シャーメゾンライフGUARD」(*)へのご加入を推奨しております。*保険契約の取扱代理店は、積水ハウス不動産東京(株)および積水ハウス不動産パートナーズ(株)となります。/積水ハウス不動産パートナーズの保証人不要プラン「らくらくパートナー」に加入が必要です。【新規契約時】事務手数料:33,000円(税込)、[毎月]保証料:月額賃料等の2%/諸費用及び、契約に要する費用は別途打合せ/更新料:新賃料の1ヶ月分

物件名	スカイハウス 201号室	間取り	1LDK/洋室6.4 LDK11.6(帖)
アクセス	東武伊勢崎線 太田駅 距離2.5km 東武桐生線 太田駅 距離2.5km	専有面積 / 向き	51.5㎡/南東
所在地	群馬県太田市熊野町28-1	築年月 / 構造	2015年9月中旬/軽量鉄骨・2階-2階建
ランドマーク	-	入居 / 契約期間	2024年5月中旬/2年
		駐車場	駐車場付

※消費税は10%として計算しています。※掲載されている図面・写真等は、作成方法や撮影方法・時期などにより実際とは異なる場合があります。※家具や車などは、配置のイメージであり、賃貸物件に付属していません(家具家電付き等の表示があるものを除く)。

ポイントがたまる
住んでいるだけでポイントが貯まり、
住替え時に家賃が最大3ヶ月分無料に!

らくらくパートナー
気分も手間もお財布も、らくらく。
保証人不要のらくらくパートナー

株式会社D.style
TEL:0276-46-4521
FAX: 0276-46-4809

群馬県太田市飯田町1320-1東横インホテル1F
免許番号: 群馬県免許(1)第7714号
所属団体: (一社)群馬県宅地建物取引業協会 / (公社)首都圏不動産公正
取引協議会

取引形態
仲介