

Sha Maison

積水ハウス品質のお部屋を シャーメゾン ショップ Shop

東武伊勢崎線

細谷駅 徒歩22分

モバイルで見る



2LDK
アパート

家賃 **60,000 円**

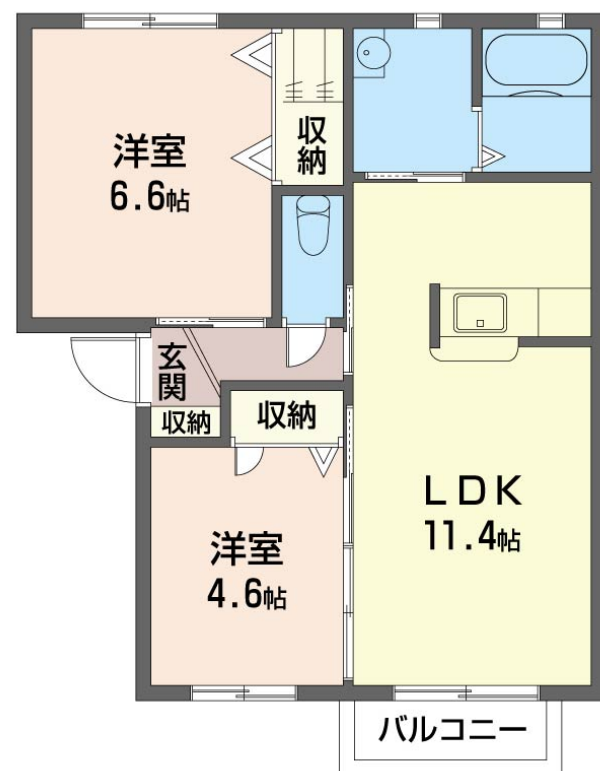
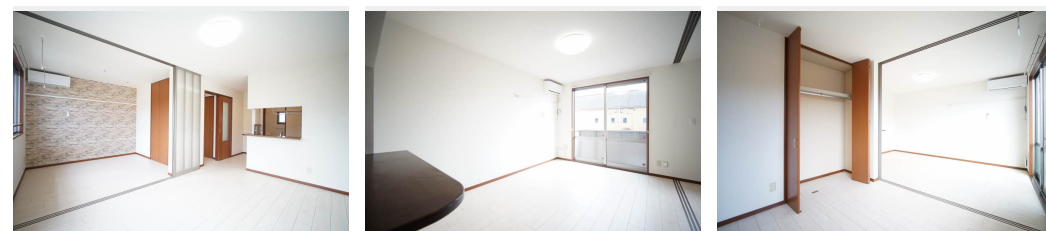
共益費等 6,000 円

敷金 0 ヶ月

礼金 1 ヶ月

駐車場 無料

Wi-Fi付インターネット無料物件！
敷地内防犯カメラ付き！



積水ハウスの賃貸住宅 シャーメゾン

Sha Maison

この物件の
オススメ
ポイント

積水ハウスのシャーメゾン！Wi-Fi付インターネット無料！
インターネットが無料で入居後すぐに使えます／防犯カメラが設置されている物件です／窓には侵入抑止効果が期待できる

この物件についている こだわり設備

- インターネット 無料(WiFi付)
- 防犯カメラ
- 防犯ガラス
- TVモニター付き インターホン
- 駐車場無料
- 駐車場2台可
- 追い焚き給湯
- エアコン
- 対面キッチン
- 室内物干
- 給湯設備
- 洗髪洗面台

駐車場有り／ゴミ集積場（敷地内）／高齢者対応可／防犯カメラ／BS／LGBTQフレンドリー／スライディングスクリーン／フローリング／モニター付ドアホン／照明器具（LED）／インターネット無料（Wi-Fi対応）／防犯ガラス（合せガラス）／玄関鍵（①キー②ロック）／給湯箇所（浴室・台所・洗面所）／給湯器（ガス）／給湯器（追焚機能付）／シャワー／洗濯機置場（室内）／洗髪洗面化粧台／室内物干し／対面キッチン／トイレ（洗浄機能付便座）／バス・トイレ（セパレート）／下駄箱／エアコン（3台設置）／バルコニー／駐車場2台可

物件名 ヴィラ・プロスパーC 203号室
アクセス 東武伊勢崎線 細谷駅 徒歩22分
東武伊勢崎線 太田駅 距離2.5km
所在地 群馬県太田市藤阿久町961-1
ランドマーク ●ファミリーマート太田藤阿久町店／徒歩2分

間取り 2LDK／洋室6.6 洋室4.6 LDK11.4 (帖)
専有面積 / 向き 49.25㎡ / 南
築年月 / 構造 2007年1月下旬 / 軽量鉄骨・2階-2階建
入居 / 契約期間 2026年6月上旬 / 2年
駐車場 駐車場付

入居諸条件備考

シャーメゾンライフSUPPORT24（月額1,320円税込）にご加入いただきます。ご入居にかかる諸費用として、退去クリーニング費用（初回契約時）73,150円（税込）鍵交換費用21,450円（税込）が必要です。／火災保険へのご加入が条件となります。※ご入居中は、借家人賠償責任保険・個人賠償責任保険が付帯された火災保険へのご加入が必要となります。積水ハウス不動産グループでは、万一の事故の際、グループが連携して迅速に対応できる「シャーメゾンライフGUARD」(*)へのご加入を推奨しております。*保険契約の取扱代理店は、積水ハウスシャーメゾンPM東京（株）および積水ハウスシャーメゾンパートナーズ（株）となります。／積水ハウスシャーメゾンパートナーズの保証人不要プラン『らくらくパートナー』に加入が必要です。【新規契約時】事務手数料：33,000円（税込）、【毎月】保証料：月額賃料等の2％／諸費用及びその他契約費用は別途打合せ／更新料：新賃料の1ヶ月分

※消費税は10%として計算しています。※掲載されている図面・写真等は、作成方法や撮影方法・時期などにより実際とは異なる場合があります。※家具や車などは、配置のイメージであり、賃貸物件に付属していません（家具家電付き等の表示があるものを除く）。

No.161912200203

ポイントがたまる
住んでいるだけでポイントが貯まり、
住替え時に家賃が最大3ヶ月分無料に！

らくらくパートナー
気分も手間もお財布も、らくらく。
保証人不要のらくらくパートナー

有限会社あっとホーム
TEL:0276-48-8011
FAX: 0276-48-0333

群馬県太田市飯田町574
免許番号：群馬県免許(8)第4124号
所属団体：（一社）群馬県宅地建物取引業協会／（公財）日本賃貸住宅管理協会／（公社）首都圏不動産公正取引協議会

取引形態
仲介