

# Sha Maison

積水ハウス品質のお部屋を シャーメゾン ショップ Shop

東武伊勢崎線

太田駅 徒歩14分

**2LDK**  
アパート

家賃 **69,500 円**

共益費等 4,500 円

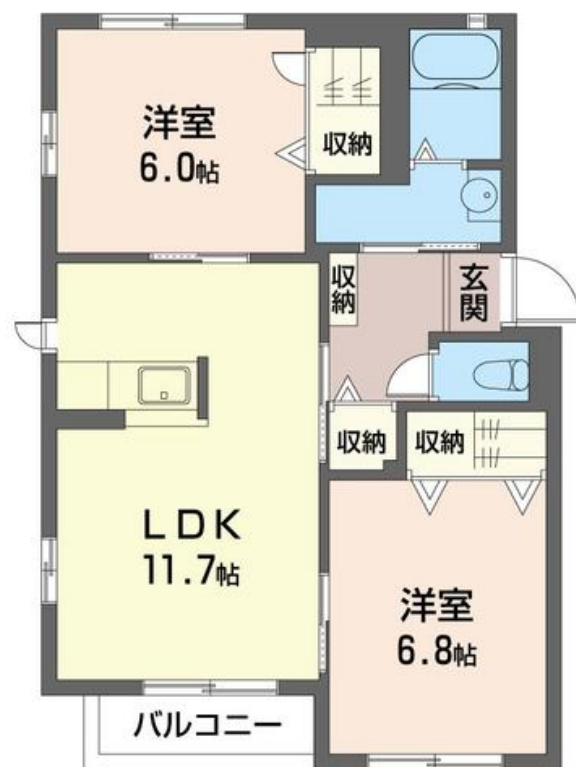
敷金 1 ヶ月

礼金 0 円

モバイルで見る



1ヶ月 家賃無料 駐車場 無料 礼金 0



この物件の  
オススメ  
ポイント

【設備】 駐車場 2 台付き / 屋根付き駐輪場 / エアコン 2 台付き / 風呂追焚き / 洗髪機能付き洗面化粧台 / シャワートイレ / モニター付きインターホン / シャッター / クローゼット / 玄関シューズBOX・・・

## この物件についている こだわり設備

- インターネット 無料
- TVモニター付きインターホン
- 防犯ガラス
- 対面キッチン
- 給湯設備
- 追い焚き給湯
- 洗髪洗面台
- 室内物干
- 温水洗浄便座
- エアコン
- フローリング付
- 駐車場無料

駐車場有り / ゴミ集積場 (敷地内) / 駐輪場 (屋根付き) / BS / LGB T Qフレンドリー / 高齢者対応可 / 角部屋 / スライディングスクリーン / フローリング / 雨戸 (シャッタータイプ) / モニター付ドアホン / インターネット無料 / 防犯ガラス (合せガラス) / 玄関鍵 (①キー②ロック) / 給湯箇所 (浴室・台所・洗面所) / 給湯器 (ガス) / 給湯器 (追焚機能付) / シャワー / 洗濯機置場 (室内) / 洗髪洗面化粧台 / 室内物干し / 対面キッチン / トイレ (洗浄機能付便座) / バス・トイレ (セパレート) / エアコン / バルコニー / 駐車場 2 台可

積水ハウスの賃貸住宅 シャーメゾン  
**Sha Maison**

物件名 グランディール A 102号室

アクセス 東武伊勢崎線 太田駅 徒歩14分  
東武桐生線 太田駅 徒歩14分

所在地 群馬県太田市新島町 2 9 3 - 1

ランドマーク ●太田市運動公園 / 徒歩39分

間取り 2LDK / 洋室6 洋室6.8 LDK11.7 (帖)

専有面積 / 向き 57.21㎡ / 南

築年月 / 構造 2009年1月下旬 / 軽量鉄骨・1階-2階建

入居 / 契約期間 即時 / 2年

駐車場 駐車場付

入居諸条件備考

シャーメゾンライフSUPPORT24 (月額880円税込) へ別途加入要。退室時ハウスクリーニング費用として 58,080円 (税込) ご負担頂きます。鍵交換費用として 11,000円 (税込) ご負担頂きます。/ 火災保険へのご加入が条件となります。\*ご入居中は、借家人賠償責任保険・個人賠償責任保険が付帯された火災保険へのご加入が必要となります。積水ハウス不動産グループでは、万一の事故の際、グループが連携して迅速に対応できる「シャーメゾンライフGUARD」(\*) へのご加入を推奨しております。\*保険契約の取扱代理店は、積水ハウス不動産東京 (株) および積水ハウス不動産パートナーズ (株) となります。/ 積水ハウス不動産パートナーズの保証人不要プラン『らくらくパートナー』へご加入が必要です。【新規契約時】事務手数料 : 33,000円 (税込)、【毎月】保証料 : 月額賃料等の2% / 諸費用及び、契約に要する費用は別途打合せ / 更新料 : 新賃料の1ヶ月分

\*消費税は10%として計算しています。\*掲載されている図面・写真等は、作成方法や撮影方法・時期などにより実際とは異なる場合があります。\*家具や車などは、配置のイメージであり、賃貸物件に付属していません (家具家電付き等の表示があるものを除く)。

**ポイントがたまる**  
住んでいるだけでポイントが貯まり、  
住替え時に家賃が最大3ヶ月分無料に!

**らくらくパートナー**  
気分も手間もお財布も、らくらく。  
保証人不要のらくらくパートナー

有限会社あっとホーム  
TEL:0276-48-8011  
FAX: 0276-48-0333

群馬県太田市飯田町 5 7 4  
免許番号 : 群馬県免許(8)第4124号  
所属団体 : (一社) 群馬県宅地建物取引業協会 / (公財) 日本賃貸住宅管理協会 / (公社) 首都圏不動産公正取引協議会

取引形態  
仲介