

Sha Maison

積水ハウス品質のお部屋を シャーメゾン ショップ Shop

東武伊勢崎線

太田駅 徒歩28分

2LDK
アパート

家賃 67,000 円

共益費等 4,500 円

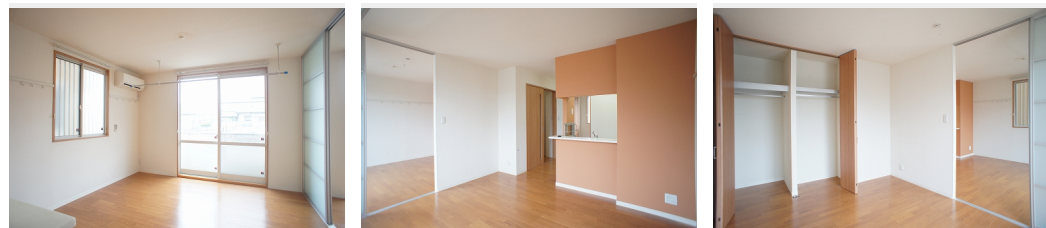
敷金 1ヶ月

礼金 1ヶ月

モバイルで見る



駐車場 無料



積水ハウスの賃貸住宅 シャーメゾン

Sha Maison

この物件の
オススメ
ポイント

Wi-Fiも光インターネットも使い放題♪通信制限もなくプロバイダ契約も不要です!! 駐車場を24時間撮影&録画する防犯カメラ付き! ◎防犯合わせガラスを採用!! 宅配ボックス付! 【周辺施...

この物件についている こだわり設備

- 宅配BOX
- インターネット 無料(WiFi付)
- TVモニター付き インターホン
- 防犯カメラ
- 防犯ガラス
- 対面キッチン
- 給湯設備
- 追い焚き給湯
- 洗髪洗面台
- 室内物干
- 温水洗浄便座
- エアコン

駐車場有り/宅配BOX/ゴミ集積場(敷地内)/高齢者対応可/駐輪場(屋根付き)/防犯カメラ/BS/インターネット無料/LGBTQフレンドリー/角部屋/アクセントクロス/スライディングスクリーン/フローリング/モニター付ドアホン/インターネット無料(Wi-Fi対応)/防犯ガラス(合せガラス)/玄関鍵(①キー②ロック)/給湯箇所(浴室・台所・洗面所)/給湯器(ガス)/給湯器(追焚機能付)/シャワー/洗濯機置場(室内)/洗髪洗面化粧台/室内物干し/対面キッチン/トイレ(洗浄機能付便座)/バス・トイレ(セパレート)/ウォークインクローゼット/エアコン

物件名 ベニールC 101号室
アクセス 東武伊勢崎線 太田駅 徒歩28分
東武桐生線 太田駅 徒歩28分
所在地 群馬県太田市内ケ島町1316-3
ランドマーク ●太田市運動公園/徒歩27分

間取り 2LDK/洋室6 洋室6.4 LDK11.4 (帖)
専有面積 / 向き 54.15㎡ / 南
築年月 / 構造 2007年11月中旬 / 軽量鉄骨・1階-2階建
入居 / 契約期間 2024年6月下旬 / 2年
駐車場 駐車場付

入居諸条件備考

シャーメゾンライフSUPPORT24(月額880円税込)へ別途加入要。退室時ハウスクリーニング費用として54,450円(税込)ご負担頂きます。鍵交換費用として25,300円(税込)ご負担頂きます。/火災保険へのご加入が必要となります。*ご入居中は、借家人賠償責任保険・個人賠償責任保険が付帯された火災保険へのご加入が必要となります。積水ハウス不動産グループでは、万一の事故の際、グループが連携して迅速に対応できる「シャーメゾンライフGUARD」(*)へのご加入を推奨しております。*保険契約の取扱代理店は、積水ハウス不動産東京(株)および積水ハウス不動産パートナーズ(株)となります。/積水ハウス不動産パートナーズの保証人不要プラン『らくらくパートナー』にご加入が必要です。【新規契約時】事務手数料:33,000円(税込)、【毎月】保証料:月額賃料等の2%/諸費用及び、契約に要する費用は別途打合せ/更新料:新賃料の1ヶ月分

※消費税は10%として計算しています。※掲載されている図面・写真等は、作成方法や撮影方法・時期などにより実際とは異なる場合があります。※家具や車などは、配置のイメージであり、賃貸物件に付属していません(家具家電付き等の表示があるものを除く)。

ポイントがたまる
住んでいるだけでポイントが貯まり、
住替え時に家賃が最大3ヶ月分無料に!

らくらくパートナー
気分も手間もお財布も、らくらく。
保証人不要のらくらくパートナー

株式会社アーカイブ
TEL:0276-31-9321
FAX: 0276-32-2101

群馬県太田市藤阿久町161番地
免許番号: 群馬県免許(1)第7688号
所属団体: (公社)全日本不動産協会 / (公社)首都圏不動産公正取引協議

取引形態
仲介