

Sha Maison

積水ハウス品質のお部屋を シャーメゾン ショップ Shop

東武小泉線

竜舞駅 徒歩17分

📱 モバイルで見る



2LDK
アパート

家賃 **69,000 円**

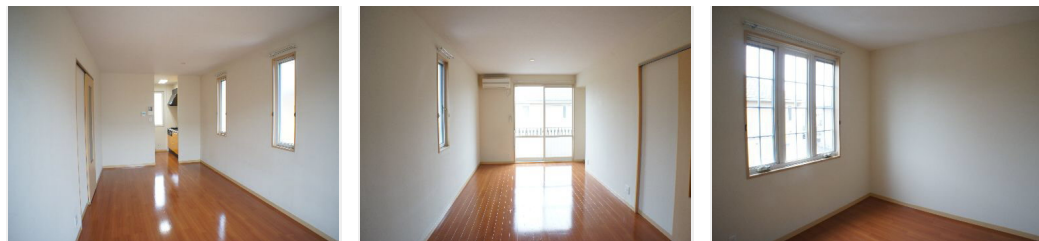
共益費等 4,500 円

敷金 1ヶ月

礼金 10,000 円

1ヶ月 家賃無料 駐車場 無料

Wi-Fi付インターネット無料物件！
敷地内防犯カメラ設置！



積水ハウスの賃貸住宅 シャーメゾン

Sha Maison

この物件の
オススメ
ポイント

2LDKカップル&ファミリー向け物件！嬉しい宅配ボックス付♪敷地内を24時間録画する防犯カメラを2台設置！車上荒らし・盗難等の抑止、ならびに万が一の際の証拠を確保できることもあるの・・・

この物件についている **こだわり設備**

- 宅配BOX
- インターネット無料(WiFi付)
- TVモニター付きインターホン
- 防犯カメラ
- コンロ
- 給湯設備
- 追い焚き給湯
- 洗髪洗面台
- 温水洗浄便座
- エアコン
- フローリング付
- WIC・納戸

駐車場有り/宅配BOX/ゴミ集積場(敷地内)/高齢者対応可/駐輪場/防犯カメラ/LGBTQフレンドリー/フローリング/モニター付ドアホン/インターネット無料(Wi-Fi対応)/玄関鍵(①キー②ロック)/給湯箇所(浴室・台所・洗面所)/給湯器(ガス)/給湯器(追焚機能付)/シャワー/洗濯機置場(室内)/洗髪洗面化粧台/ガスコンロ/トイレ(洗浄機能付便座)/バス・トイレ(セパレート)/ウォークインクローゼット/エアコン/バルコニー/駐車場2台可

物件名 カーサフォンティーヌG 201号室

アクセス 東武小泉線 竜舞駅 徒歩17分

所在地 群馬県太田市内ヶ島町983-1

ランドマーク ●セブンイレブン 太田市内ヶ島店/徒歩4分

間取り 2LDK/洋室6.4 洋室5.5 LDK14.9(帖)

専有面積/向き 68.9㎡/南

築年月/構造 2004年3月中旬/軽量鉄骨・2階-2階建

入居/契約期間 即時/2年

駐車場 駐車場付

入居諸条件備考

シャーメゾンライフSUPPORT24(月額880円税込)へ別途加入要。退室時ハウスクリーニング費用として65,340円(税込)ご負担頂きます。鍵交換費用として21,450円(税込)ご負担頂きます。/火災保険へのご加入が必要となります。*ご入居中は、借家人賠償責任保険・個人賠償責任保険が付帯された火災保険へのご加入が必要となります。積水ハウス不動産グループでは、万一の事故の際、グループが連携して迅速に対応できる「シャーメゾンライフGUARD」(*)へのご加入を推奨しております。*保険契約の取扱代理店は、積水ハウス不動産東京(株)および積水ハウス不動産パートナーズ(株)となります。/積水ハウス不動産パートナーズの保証人不要プラン『らくらくパートナー』に加入が必要です。[新規契約時]事務手数料:33,000円(税込)、[毎月]保証料:月額賃料等の2%/諸費用及び、契約に要する費用は別途打合せ/更新料:新賃料の1ヶ月分

※消費税は10%として計算しています。※掲載されている図面・写真等は、作成方法や撮影方法・時期などにより実際とは異なる場合があります。※家具や車などは、配置のイメージであり、賃貸物件に付属していません(家具家電付き等の表示があるものを除く)。

ポイントがたまる
住んでいるだけでポイントが貯まり、
住替え時に家賃が最大3ヶ月分無料に!

らくらくパートナー
気分も手間もお財布も、らくらく。
保証人不要のらくらくパートナー

ジェイエイハウスサービス株式会社 東部営業所

TEL:0276-47-9966
FAX: 0276-47-9967

群馬県太田市新井町377-34
免許番号: 群馬県免許(7)第5638号
所属団体: (一社)群馬県宅地建物取引業協会 / (公社)首都圏不動産公正取引協議会

取引形態
仲介