

Sha Maison

積水ハウス品質のお部屋を シャーメゾン ショップ Shop

東武小泉線

竜舞駅 徒歩17分

モバイルで見る



2LDK
アパート

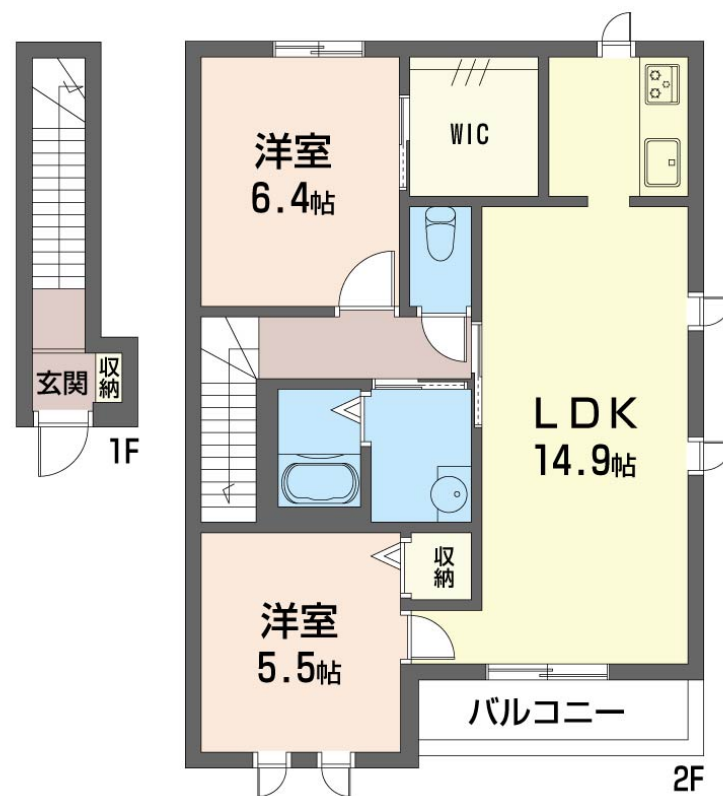
家賃 **68,000 円**

共益費等 **6,000 円**

敷金 **0 円**

礼金 **1 ヶ月**

駐車場 **無料**



積水ハウスの賃貸住宅 シャーメゾン

Sha Maison

この物件の
**オススメ
ポイント**

積水ハウスのシャーメゾン！Wi-Fi付インターネット無料！
宅配ボックス付きなので不在時にも荷物を受け取れます／インターネットが無料で入居後すぐに使えます／防犯カメラが設置

この物件についている **こだわり設備**

- 宅配BOX
- インターネット 無料(WiFi付)
- 防犯カメラ
- 防犯ガラス
- TVモニター付き インターホン
- WIC・納戸
- 無料 駐車場無料
- P 2台可 駐車場2台可
- 追い焚き給湯
- エアコン
- 3口コンロ
- 室内物干

駐車場有り／宅配BOX／ゴミ集積場(敷地内)／高齢者対応可／駐輪場(屋根付き)／防犯カメラ／BS／LGBTQフレンドリー／角部屋／フローリング／雨戸(シャッタータイプ)／モニター付ドアホン／照明器具(LED)／インターネット無料(Wi-Fi対応)／防犯ガラス(合せガラス)／玄関鍵(①キー②ロック)／給湯箇所(浴室・台所・洗面所)／給湯器(ガス)／給湯器(追焚機能付)／シャワー／洗濯機置場(室内)／洗髪洗面化粧台／室内物干し／ガスコンロ／3口コンロ／グリル付きコンロ／トイレ(洗浄機能付便座)／バス・トイレ(セパレート)／ウォークインクローゼット

物件名 カーサフォンティーヌF 201号室

間取り 2LDK／洋室6.4 洋室5.5 LDK14.9(帖)

アクセス 東武小泉線 竜舞駅 徒歩17分
東武伊勢崎線 太田駅 距離2.6km

専有面積 / 向き 68.9㎡ / 南

所在地 群馬県太田市内ヶ島町983-1

築年月 / 構造 2004年3月中旬 / 軽量鉄骨・2階-2階建

入居 / 契約期間 2026年8月上旬 / 2年

ランドマーク ●セブン-イレブン 太田市内ヶ島東店 / 徒歩4分

駐車場 駐車場付

入居諸条件備考

シャーメゾンライフSUPPORT24(月額1,320円税込)にご加入いただきます。ご入居にかかる諸費用として、退去クリーニング費用(初回契約時)93,500円(税込)鍵交換費用25,300円(税込)が必要です。／火災保険へのご加入が条件となります。※ご入居中は、借家人賠償責任保険・個人賠償責任保険が付帯された火災保険へのご加入が必要となります。積水ハウス不動産グループでは、万一の事故の際、グループが連携して迅速に対応できる「シャーメゾンライフGUARD」(*)へのご加入を推奨しております。*保険契約の取扱代理店は、積水ハウスシャーメゾンPM東京(株)および積水ハウスシャーメゾンパートナーズ(株)となります。／積水ハウスシャーメゾンパートナーズの保証人不要プラン『らくらくパートナー』に加入が必要です。[新規契約時]事務手数料:33,000円(税込)、[毎月]保証料:月額賃料等の2%/諸費用及びその他契約費用は別途打合せ/更新料:新賃料の1ヶ月分

No.160552800201

※消費税は10%として計算しています。※掲載されている図面・写真等は、作成方法や撮影方法・時期などにより実際とは異なる場合があります。※家具や車などは、配置のイメージであり、賃貸物件に付属していません(家具家電付き等の表示があるものを除く)。

ポイントがたまる
住んでいるだけでポイントが貯まり、住替え時に家賃が最大3ヶ月分無料に!

らくらくパートナー
気分も手間もお財布も、らくらく。保証人不要のらくらくパートナー

株式会社D.style
TEL:0276-46-4521
FAX: 0276-46-4809

群馬県太田市飯田町1320-1 東横インホテル1F
免許番号: 群馬県免許(2)第7714号
所属団体: (一社)群馬県宅地建物取引業協会 / (公社)首都圏不動産公正取引協議会

取引形態
仲介