

# Sha Maison

積水ハウス品質のお部屋を シャーメゾン ショップ Shop

J R 両毛線

伊勢崎駅 距離3.3km

モバイルで見る



**1LDK**  
アパート

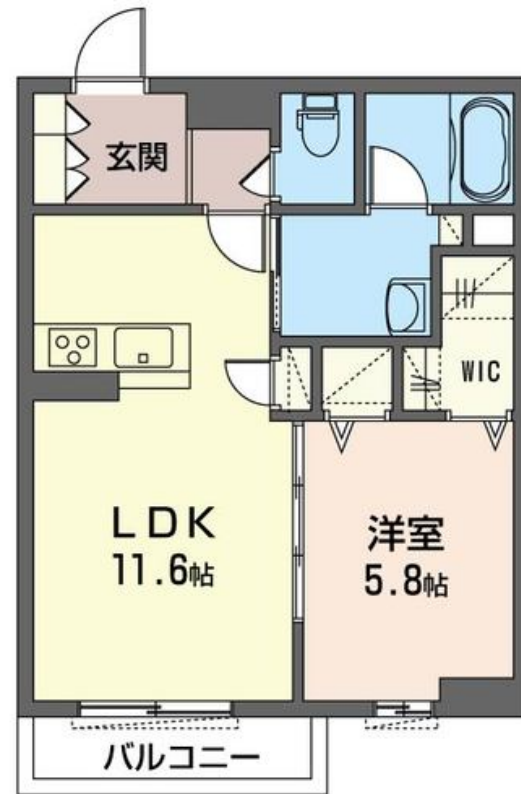
家賃 **79,000 円**

共益費等 5,000 円

敷金 1 ヶ月

礼金 39,500 円

駐車場 無料



この物件の  
オススメ  
ポイント

☆積水ハウス施工の賃貸住宅軽量鉄骨造2階建シャーメゾン  
☆防犯カメラ設備導入／【プラン】対面システムキッチンのLDKは11.6帖、洋室5.8帖が続きます／【設備】Wi-Fi無料は大きな・・・

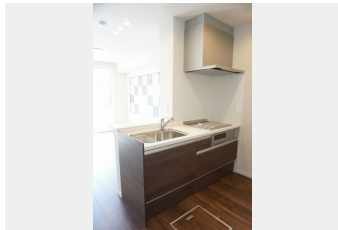
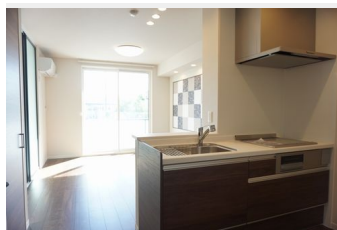
この物件についている **こだわり設備**

- 屋内共用廊下タイプ
- シャーメゾン ガーデンス
- 高遮音床システム
- 宅配BOX
- 耐震等級3
- 耐震等級3
- インターネット無料(WiFi付)
- TVモニター付きインターホン
- オートロック
- 防犯カメラ
- 防犯ガラス
- 対面キッチン
- 対面キッチン
- コンロ

駐車場有り／高遮音床システム「SHAIDD55」／耐震等級3／ホテルライク／宅配BOX／ゴミ集積場(敷地内)／駐輪場(屋根付き)／オートロック／防犯カメラ／BS／シャーメゾンガーデンス／LGBTQフレンドリー／高齢者対応可／アクセントクロス／スライディングスクリーン／フローリング／雨戸(シャッタータイプ)／モニタ付ドアホン／全身ミラー／ダウンライト／照明器具(LED)／インターネット無料(Wi-Fi対応)／防犯ガラス(合せガラス)／玄関鍵(①キー②ロック)／給湯箇所(浴室・台所・洗面所)／エコジョーズ／給湯器(追焚機能付)／浴室乾燥機

積水ハウスの賃貸住宅 シャーメゾン

Sha Maison



物件名 j esmaison 103号室  
アクセス J R 両毛線 伊勢崎駅 距離3.3km  
東武伊勢崎線 伊勢崎駅 距離3.3km  
所在地 群馬県伊勢崎市田中島町500-1  
ランドマーク -

間取り 1LDK / LDK 11.6 洋室 5.8 (帖)  
専有面積 / 向き 45.0㎡ / 南西  
築年月 / 構造 2021年9月下旬 / 軽量鉄骨・1階-2階建  
入居 / 契約期間 即時 / 2年  
駐車場 駐車場付

入居諸条件備考

シャーメゾンライフSUPPORT24(月額880円税込)へ別途加入要。退室時ハウスクリーニング費用として47,190円(税込)ご負担頂きます。鍵交換費用として12,100円(税込)ご負担頂きます。火災保険へのご加入が条件となります。\*ご入居中は、借家人賠償責任保険・個人賠償責任保険が付帯された火災保険へのご加入が必要となります。積水ハウス不動産グループでは、万一の事故の際、グループが連携して迅速に対応できる「シャーメゾンライフGUARD」(\*)へのご加入を推奨しております。\*保険契約の取扱代理店は、積水ハウス不動産東京(株)および積水ハウス不動産パートナーズ(株)となります。積水ハウス不動産パートナーズの保証人不要プラン「らくらくパートナー」に加入が必要です。【新規契約時】事務手数料:33,000円(税込)、[毎月]保証料:月額賃料等の2%/諸費用及び、契約に要する費用は別途打合せ/更新料:新賃料の1ヶ月分

※消費税は10%として計算しています。※掲載されている図面・写真等は、作成方法や撮影方法・時期などにより実際とは異なる場合があります。※家具や車などは、配置のイメージであり、賃貸物件に付属していません(家具家電付き等の表示があるものを除く)。

**ポイントがたまる**  
住んでいるだけでポイントが貯まり、住替え時に家賃が最大3ヶ月分無料に!

**らくらくパートナー**  
気分も手間もお財布も、らくらく。保証人不要のらくらくパートナー

株式会社エステート  
TEL:0270-27-4966  
FAX: 0270-27-4956

群馬県伊勢崎市宮子町3411-11  
免許番号: 群馬県免許(2)第7487号  
所属団体: (一社)群馬県宅地建物取引業協会 / (公財)日本賃貸住宅管理協会 / 全国賃貸管理ビジネス協会 (ほか)

取引形態  
仲介