

Sha Maison

積水ハウス品質のお部屋を シャーメゾン ショップ Shop

J R 両毛線

伊勢崎駅 徒歩23分

モバイルで見る



1LDK
アパート

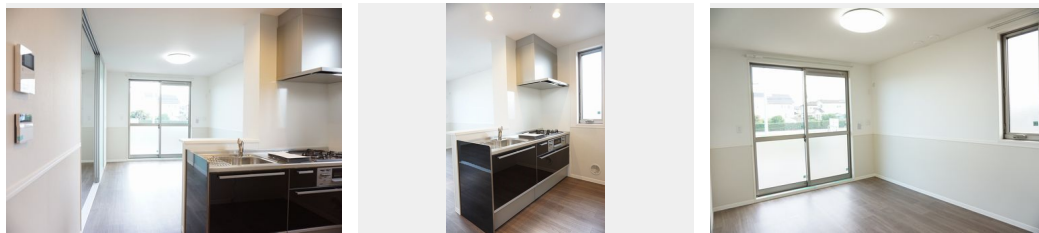
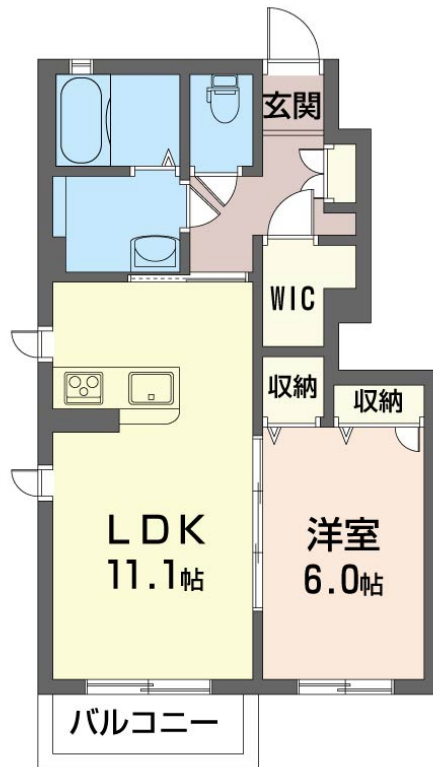
家賃 **62,000 円**

共益費等 6,000 円

敷金 0 ヶ月

礼金 1 ヶ月

駐車場 無料



積水ハウスの賃貸住宅 シャーメゾン

Sha Maison

この物件の
オススメ
ポイント

積水ハウス施工のシャーメゾン♪敷地内駐車場は各戸2台付無料☆
上階からの音を大幅に抑える高遮音床システム「シャイド」を採用/街並みに調和する緑豊かな敷地計画「シャーメゾンガー

この物件についている こだわり設備

- 高遮音床システム
- インターネット無料(WiFi付)
- エアコン全室
- シャーメゾンガーデンズ
- 防犯ガラス
- 駐車場無料
- ペット相談可
- TVモニター付きインターホン
- 駐車場2台可
- 宅配BOX
- WIC・納戸
- 追い焚き給湯

駐車場有り/高遮音床システム「SHAIDD55」/宅配BOX/高齢者対応可/ペット相談可(犬・猫可)/駐輪場(屋根付き)/BS/シャーメゾンガーデンズ/LGBTQフレンドリー/角部屋/アクセントクロス/スライディングスクリーン/雨戸(シャッタータイプ)/モニター付ドアホン/全身ミラー/ダウンライト/照明器具(LED)/インターネット無料(Wi-Fi対応)/防犯ガラス(合せガラス)/玄関鍵(①キー②ロック)/給湯箇所(浴室・台所・洗面所)/給湯器(ガス)/給湯器(追焚機能付)/シャワー/ユニットバス1318/洗濯機置場(室内)/洗髪洗面化粧台/室内

物件名	ステラ 106号室	間取り	1LDK/洋室6 LDK11.1(帖)
アクセス	J R 両毛線 伊勢崎駅 徒歩23分 東武伊勢崎線 新伊勢崎駅 距離3km	専有面積 / 向き	44.0㎡ / 南
所在地	群馬県伊勢崎市安堀町 1 2 1 0 - 1	築年月 / 構造	2018年7月下旬 / 軽量鉄骨・1階-2階建
ランドマーク	●ラブリバー親水公園うぬき / 徒歩4分	入居 / 契約期間	2026年7月下旬 / 2年
		駐車場	駐車場付

入居諸条件備考

シャーメゾンライフSUPPORT24(月額1,320円税込)にご加入いただきます。ご入居にかかる諸費用として、退去クリーニング費用(初回契約時) 68,200円(税込)鍵交換費用11,000円(税込)が必要です。/火災保険へのご加入が条件となります。*ご入居中は、借家人賠償責任保険・個人賠償責任保険が付帯された火災保険へのご加入が必要となります。積水ハウス不動産グループでは、万一の事故の際、グループが連携して迅速に対応できる「シャーメゾンライフGUARD」(*)へのご加入を推奨しております。*保険契約の取扱代理店は、積水ハウスシャーメゾンPM東京(株)および積水ハウスシャーメゾンパートナーズ(株)となります。/積水ハウスシャーメゾンパートナーズの保証人不要プラン『らくらくパートナー』に加入が必要です。[新規契約時]事務手数料:33,000円(税込)、[毎月]保証料:月額賃料等の2%/諸費用及びその他契約費用は別途打合せ/更新料:新賃料の1ヶ月分

No.163035700106

※消費税は10%として計算しています。※掲載されている図面・写真等は、作成方法や撮影方法・時期などにより実際とは異なる場合があります。※家具や車などは、配置のイメージであり、賃貸物件に付属していません(家具家電付き等の表示があるものを除く)。

ポイントがたまる
住んでいるだけでポイントが貯まり、住替え時に家賃が最大3ヶ月分無料に!

らくらくパートナー
気分も手間もお財布も、らくらく。保証人不要のらくらくパートナー

株式会社エステート
TEL:0270-27-4966
FAX: 0270-27-4956

群馬県伊勢崎市宮子町 3 4 1 1 - 1 1
免許番号: 群馬県免許(2)第7487号
所属団体: (一社)群馬県宅地建物取引業協会 / (公財)日本賃貸住宅管理協会 / 全国賃貸管理ビジネス協会 (ほか)

取引形態
仲介